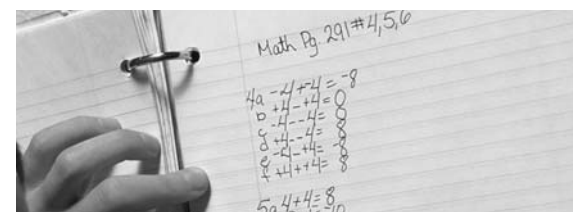


## 調査概要

## 回答者数

## 学問分野16系統の内訳



### ■調査概要

- 調査対象 全国47都道府県の高校生
- 調査方法 郵送調査法及びインターネット調査法
- 調査期間 2005年9月29日～10月20日
- 回答者数 大学進学希望者：3,632名

### ■回答者数／学問分野16系統の内訳

<p>大学進学を希望する高校生 3,632名</p> <p>男子：2,219名 女子：1,413名</p>	<p>▼社会・福祉</p> <p>法学 政治学 社会学 情報学 福祉学 観光学 教養学</p>	<p>▼経済・商学</p> <p>経済学 経営学 商学 経営工学</p>	<p>▼芸術・創作</p> <p>音楽 美術 建築学 デザイン学</p>	<p>▼文化・文学</p> <p>日本文学 外国文学 言語学 歴史学 地理学 考古学 文化人類学 宗教学 文芸学</p>
	<p>▼国際・語学</p> <p>国際関係学 外国語学</p>	<p>▼生活・家政</p> <p>栄養・食物学 服飾学 住居学 家政学・生活科学</p>	<p>▼体育・医療</p> <p>体育学 スポーツ学 医学 保健・衛生学 歯学 薬学 看護学 鍼灸学</p>	<p>▼人間・総合科学</p> <p>哲学 心理学 人間関係学 人間科学 総合科学 コミュニケーション学</p>
	<p>▼教育・教員養成</p> <p>教育学 教員養成 児童学</p>	<p>▼地球・環境</p> <p>地球科学 地学 エネルギー工学 資源工学 材料工学 環境学 宇宙科学 鉱山学</p>	<p>▼生物・農学</p> <p>生物学 生物工学 農学 農芸工学 農業工学 農業経済学 林産学 畜産学 水産学 獣医学</p>	<p>▼理学・数学</p> <p>物理学 数学 化学 応用化学 応用理学</p>
	<p>▼機械・工学</p> <p>機械工学 システム工学 宇宙工学 画像・音響工学 航空・船舶工学 自動車工学 医用工学</p>	<p>▼建築・土木</p> <p>建築工学 土木工学 環境工学</p>	<p>▼電気・電子</p> <p>電気工学 電子工学</p>	<p>▼情報・通信</p> <p>情報工学 通信工学</p>

※当調査結果の数値は、「回答者数」を基本といたしました。パーセンテージで算出しているものは、(単位：%)と示しています。

※複数回答の設問においては、数値の合計が回答者数を上回ることがあります。

「高校生調査」のお問い合わせは、下記までお願いいたします。

株式会社JSコーポレーション

企画室 畑中 鍊一 TEL. 06-6373-8881