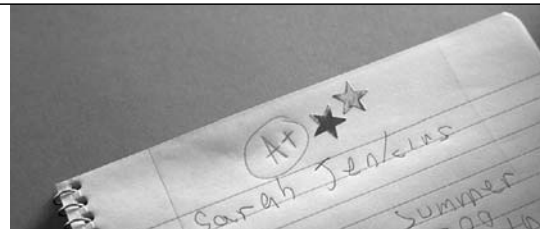


## 大学進学者：学問系統別

### 出願した学校を決めた理由

#### 男子

Q.「出願した学校を決めた理由」は何ですか。  
 (複数回答のため、合計が100%を上回ります)



出願した学校を決めた理由  
**【男子】**  
 (単位：%)

高校卒業生 アンケート2006

#### 男子全体：1,944名

#### 法学・社会・福祉：355名

#### 経済・商学：462名

#### 芸術・創作：56名

#### 文化・文学：103名

#### 国際・語学：65名

#### 体育・医療：123名

58.4	学部・学科・コースの内容
39.2	偏差値・学校のレベル
24.8	交通アクセス
22.9	就職状況・就職実績
22.2	取得できる資格
16.4	カリキュラム
15.5	卒業生の進路
13.7	学校の雰囲気
12.7	施設設備
12.5	学費
11.0	周辺環境
9.8	学校独自の学習システム
9.6	入試日程
9.3	資格取得実績
8.3	自分の高校からの入学実績
7.0	校風
6.8	クラブ・サークル
6.3	就職指導・サポート体制
5.9	現在の入試制度
5.9	説明会・オープンキャンパス内容
5.8	学生生活・キャンパスライフ
5.0	教授・講師陣
4.3	受験資格
4.0	過去の入試問題
3.8	卒業生の活躍状況
3.3	教育理念・方針
3.1	出願期間
2.8	生徒数などの学校の規模
2.1	学外実習(インターンシップなど)の充実度
2.0	奨学制度
1.9	在校生のコメント
1.9	沿革・学校の歴史
1.8	留学制度
1.8	国際交流
1.8	併願制度
1.7	学ぶ内容に関連した業界とのパイプ
1.6	海外研修制度
1.3	就職したOBのコメント
1.3	寮
1.3	イベント・各種学校行事など
1.0	特待生制度
1.0	併修制度
0.7	関連校(姉妹校)
0.7	説明会・オープンキャンパス日程
0.4	アルバイト状況
0.4	編入学制度
0.1	編入実績
2.0	その他
(%)	

58.3	学部・学科・コースの内容
40.8	偏差値・学校のレベル
27.9	交通アクセス
24.8	取得できる資格
21.7	就職状況・就職実績
14.4	カリキュラム
14.4	卒業生の進路
13.2	学校の雰囲気
12.1	施設設備
12.1	学費
11.8	資格取得実績
10.1	周辺環境
8.7	就職指導・サポート体制
8.7	入試日程
7.9	学校独自の学習システム
7.6	クラブ・サークル
7.6	自分の高校からの入学実績
6.5	校風
6.2	学生生活・キャンパスライフ
5.1	教授・講師陣
4.5	説明会・オープンキャンパス内容
3.9	卒業生の活躍状況
3.9	教育理念・方針
3.7	現在の入試制度
3.7	過去の入試問題
3.4	受験資格
3.1	生徒数などの学校の規模
2.3	学外実習(インターンシップなど)の充実度
2.3	寮
2.3	併願制度
2.0	在校生のコメント
2.0	留学制度
2.0	出願期間
1.7	イベント・各種学校行事など
1.7	国際交流
1.4	就職したOBのコメント
1.4	特待生制度
1.4	沿革・学校の歴史
0.8	併修制度
0.8	学ぶ内容に関連した業界とのパイプ
0.8	奨学制度
0.8	関連校(姉妹校)
0.8	海外研修制度
0.6	編入学制度
0.3	説明会・オープンキャンパス日程
0.3	編入実績
0.0	アルバイト状況
1.7	その他
(%)	

48.1	学部・学科・コースの内容
38.5	偏差値・学校のレベル
29.0	交通アクセス
22.1	就職状況・就職実績
18.6	取得できる資格
16.2	学校の雰囲気
16.0	卒業生の進路
15.4	カリキュラム
14.5	周辺環境
13.0	学費
12.8	施設設備
10.8	入試日程
10.4	クラブ・サークル
10.0	学校独自の学習システム
9.7	自分の高校からの入学実績
9.5	資格取得実績
7.6	校風
7.1	現在の入試制度
6.1	就職指導・サポート体制
6.1	学生生活・キャンパスライフ
6.1	説明会・オープンキャンパス内容
5.0	受験資格
4.8	過去の入試問題
4.1	教授・講師陣
3.9	出願期間
3.0	卒業生の活躍状況
3.0	奨学制度
2.4	教育理念・方針
2.2	在校生のコメント
1.9	学外実習(インターンシップなど)の充実度
1.7	就職したOBのコメント
1.7	沿革・学校の歴史
1.7	生徒数などの学校の規模
1.5	特待生制度
1.5	海外研修制度
1.5	国際交流
1.3	イベント・各種学校行事など
1.1	留学制度
0.9	併修制度
0.9	学ぶ内容に関連した業界とのパイプ
0.9	寮
0.9	アルバイト状況
0.6	併願制度
0.6	説明会・オープンキャンパス日程
0.2	関連校(姉妹校)
0.0	編入学制度
0.0	編入実績
1.7	その他
(%)	

50.0	学部・学科・コースの内容
39.3	偏差値・学校のレベル
30.4	就職状況・就職実績
26.8	取得できる資格
16.1	カリキュラム
14.3	交通アクセス
14.3	施設設備
12.5	学校の雰囲気
12.5	学費
10.7	卒業生の進路
10.7	周辺環境
10.7	入試日程
10.7	説明会・オープンキャンパス内容
8.9	教授・講師陣
8.9	自分の高校からの入学実績
7.1	学校独自の学習システム
7.1	就職指導・サポート体制
7.1	卒業生の活躍状況
7.1	在校生のコメント
7.1	学生生活・キャンパスライフ
5.4	資格取得実績
5.4	生徒数などの学校の規模
5.4	出願期間
3.6	就職したOBのコメント
3.6	校風
3.6	併願制度
1.8	学ぶ内容に関連した業界とのパイプ
1.8	寮
1.8	イベント・各種学校行事など
1.8	クラブ・サークル
1.8	特待生制度
1.8	国際交流
1.8	現在の入試制度
1.8	受験資格
1.8	過去の入試問題
0.0	併修制度
0.0	学外実習(インターンシップなど)の充実度
0.0	アルバイト状況
0.0	奨学制度
0.0	沿革・学校の歴史
0.0	教育理念・方針
0.0	関連校(姉妹校)
0.0	留学制度
0.0	海外研修制度
0.0	説明会・オープンキャンパス日程
0.0	編入学制度
0.0	編入実績
1.8	その他
(%)	

66.0	学部・学科・コースの内容
41.7	偏差値・学校のレベル
22.3	取得できる資格
20.4	交通アクセス
18.4	カリキュラム
14.6	就職状況・就職実績
13.6	学校の雰囲気
12.6	校風
10.7	学校独自の学習システム
10.7	周辺環境
10.7	施設設備
10.7	現在の入試制度
9.7	入試日程
8.7	資格取得実績
8.7	卒業生の進路
8.7	教育理念・方針
7.8	学生生活・キャンパスライフ
7.8	学費
6.8	クラブ・サークル
6.8	自分の高校からの入学実績
5.8	教授・講師陣
5.8	出願期間
4.9	就職指導・サポート体制
4.9	生徒数などの学校の規模
4.9	過去の入試問題
4.9	説明会・オープンキャンパス内容
3.9	奨学制度
3.9	海外研修制度
3.9	国際交流
2.9	併修制度
2.9	学外実習(インターンシップなど)の充実度
2.9	卒業生の活躍状況
2.9	イベント・各種学校行事など
2.9	受験資格
2.9	併願制度
1.9	就職したOBのコメント
1.9	寮
1.9	特待生制度
1.9	編入学制度
1.0	在校生のコメント
1.0	説明会・オープンキャンパス日程
1.0	学ぶ内容に関連した業界とのパイプ
0.0	アルバイト状況
0.0	併願制度
0.0	出願期間
0.0	編入学制度
0.0	編入実績
2.9	その他
(%)	

56.9	学部・学科・コースの内容
30.8	偏差値・学校のレベル
24.6	就職状況・就職実績
20.0	カリキュラム
20.0	取得できる資格
20.0	交通アクセス
20.0	留学制度
20.0	国際交流
16.9	学校独自の学習システム
13.8	学校の雰囲気
13.8	海外研修制度
12.3	校風
10.8	卒業生の進路
7.7	学ぶ内容に関連した業界とのパイプ
7.7	周辺環境
7.7	施設設備
7.7	学費
7.7	生徒数などの学校の規模
7.7	現在の入試制度
7.7	受験資格
7.7	自分の高校からの入学実績
6.2	教授・講師陣
6.2	学生生活・キャンパスライフ
6.2	クラブ・サークル
4.6	資格取得実績
4.6	卒業生の活躍状況
4.6	沿革・学校の歴史
4.6	関連校(姉妹校)
4.6	説明会・オープンキャンパス内容
3.1	併修制度
3.1	学外実習(インターンシップなど)の充実度
3.1	学外実習(インターンシップなど)の充実度
3.1	イベント・各種学校行事など
3.1	奨学制度
3.1	教育理念・方針
3.1	入試日程
1.5	就職指導・サポート体制
1.5	在校生のコメント
1.5	過去の入試問題
1.5	説明会・オープンキャンパス日程
0.0	就職したOBのコメント
0.0	寮
0.0	特待生制度
0.0	アルバイト状況
0.0	併願制度
0.0	出願期間
0.0	編入学制度
0.0	編入実績
1.5	その他
(%)	

56.9	学部・学科・コースの内容
38.2	取得できる資格
33.3	偏差値・学校のレベル
20.3	就職状況・就職実績
20.3	交通アクセス
19.5	学費
18.7	資格取得実績
13.0	カリキュラム
13.0	学校の雰囲気
12.2	卒業生の進路
12.2	入試日程
10.6	施設設備
8.9	学校独自の学習システム
8.1	周辺環境
7.3	教授・講師陣
7.3	校風
6.5	クラブ・サークル
5.7	出願期間
5.7	自分の高校からの入学実績
4.9	学生生活・キャンパスライフ
4.1	卒業生の活躍状況
4.1	教育理念・方針
3.3	学外実習(インターンシップなど)の充実度
3.3	生徒数などの学校の規模
3.3	現在の入試制度
2.4	就職指導・サポート体制
2.4	受験資格
2.4	併願制度
1.6	学ぶ内容に関連した業界とのパイプ
1.6	奨学制度
1.6	関連校(姉妹校)
1.6	過去の入試問題
0.8	併修制度
0.8	寮
0.8	沿革・学校の歴史
0.8	留学制度
0.8	海外研修制度
0.8	説明会・オープンキャンパス日程
0.8	説明会・オープンキャンパス内容
0.8	編入実績
0.0	在校生のコメント
0.0	就職したOBのコメント
0.0	アルバイト状況
0.0	イベント・各種学校行事など
0.0	特待生制度
0.0	国際交流
0.0	編入学制度
2.4	その他
(%)	



出願した学校を決めた理由  
**【男子】**  
 (単位：%)

高校卒業生 アンケート2006

**人間・総合科学：75名**

60.0	学部・学科・コースの内容
30.7	偏差値・学校のレベル
25.3	取得できる資格
22.7	カリキュラム
16.0	就職状況・就職実績
16.0	交通アクセス
14.7	学校の雰囲気
14.7	入試日程
13.3	卒業生の進路
13.3	施設設備
12.0	学校独自の学習システム
12.0	就職指導・サポート体制
10.7	現在の入試制度
6.7	資格取得実績
6.7	周辺環境
6.7	学生生活・キャンパスライフ
6.7	クラブ・サークル
6.7	受験資格
6.7	出願期間
6.7	説明会・オープンキャンパス内容
5.3	奨学制度
5.3	自分の高校からの入学実績
4.0	教授・講師陣
4.0	在校生のコメント
4.0	学費
4.0	留学制度
4.0	過去の入試問題
2.7	学外実習（インターンシップなど）の充実度
2.7	校風
2.7	寮
2.7	教育理念・方針
2.7	説明会・オープンキャンパス日程
1.3	併修制度
1.3	学ぶ内容に関連した業界とのパイプ
1.3	卒業生の活躍状況
1.3	就職したOBのコメント
1.3	イベント・各種学校行事など
1.3	特待生制度
1.3	沿革・学校の歴史
1.3	海外研修制度
1.3	併願制度
0.0	アルバイト状況
0.0	生徒数などの学校の規模
0.0	関連校（姉妹校）
0.0	国際交流
0.0	編入学制度
0.0	編入実績
1.3	その他
(%)	

**生物・農学：75名**

64.0	学部・学科・コースの内容
33.3	偏差値・学校のレベル
20.0	カリキュラム
20.0	卒業生の進路
18.7	学校の雰囲気
17.3	交通アクセス
16.0	学校独自の学習システム
16.0	就職状況・就職実績
14.7	取得できる資格
13.3	学費
12.0	施設設備
10.7	入試日程
9.3	周辺環境
8.0	卒業生の活躍状況
8.0	説明会・オープンキャンパス内容
6.7	教授・講師陣
6.7	資格取得実績
6.7	教育理念・方針
5.3	学外実習（インターンシップなど）の充実度
5.3	就職したOBのコメント
5.3	校風
5.3	学生生活・キャンパスライフ
5.3	併願制度
5.3	自分の高校からの入学実績
4.0	現在の入試制度
4.0	受験資格
2.7	併修制度
2.7	就職指導・サポート体制
2.7	在校生のコメント
2.7	沿革・学校の歴史
2.7	関連校（姉妹校）
2.7	留学制度
2.7	過去の入試問題
1.3	学ぶ内容に関連した業界とのパイプ
1.3	寮
1.3	イベント・各種学校行事など
1.3	奨学制度
1.3	生徒数などの学校の規模
1.3	海外研修制度
1.3	出願期間
1.3	説明会・オープンキャンパス日程
0.0	アルバイト状況
0.0	海外研修制度
0.0	クラブ・サークル
0.0	特待生制度
0.0	併願制度
0.0	国際交流
0.0	編入学制度
0.0	編入実績
2.7	その他
(%)	

**理学・数学：68名**

61.8	学部・学科・コースの内容
52.9	偏差値・学校のレベル
25.0	就職状況・就職実績
23.5	交通アクセス
19.1	卒業生の進路
16.2	取得できる資格
16.2	学校の雰囲気
14.7	学費
11.8	カリキュラム
11.8	入試日程
11.8	説明会・オープンキャンパス内容
10.3	校風
10.3	自分の高校からの入学実績
8.8	学校独自の学習システム
8.8	施設設備
8.8	現在の入試制度
5.9	教授・講師陣
5.9	在校生のコメント
5.9	学生生活・キャンパスライフ
5.9	教育理念・方針
5.9	過去の入試問題
4.4	周辺環境
4.4	関連校（姉妹校）
2.9	併修制度
2.9	資格取得実績
2.9	卒業生の活躍状況
2.9	沿革・学校の歴史
1.5	就職指導・サポート体制
1.5	就職したOBのコメント
1.5	寮
1.5	クラブ・サークル
1.5	特待生制度
1.5	受験資格
1.5	出願期間
0.0	学ぶ内容に関連した業界とのパイプ
0.0	学外実習（インターンシップなど）の充実度
0.0	アルバイト状況
0.0	イベント・各種学校行事など
0.0	奨学制度
0.0	生徒数などの学校の規模
0.0	留学制度
0.0	海外研修制度
0.0	国際交流
0.0	併願制度
0.0	説明会・オープンキャンパス日程
0.0	編入学制度
0.0	編入実績
2.9	その他
(%)	

**機械・工学：136名**

69.1	学部・学科・コースの内容
45.6	偏差値・学校のレベル
33.8	交通アクセス
33.1	就職状況・就職実績
17.6	卒業生の進路
16.2	取得できる資格
15.4	カリキュラム
14.0	学費
12.5	施設設備
11.0	学校の雰囲気
10.3	自分の高校からの入学実績
9.6	周辺環境
8.8	就職指導・サポート体制
8.8	入試日程
7.4	学校独自の学習システム
5.9	教授・講師陣
5.9	学生生活・キャンパスライフ
5.9	説明会・オープンキャンパス内容
5.1	資格取得実績
5.1	クラブ・サークル
3.7	校風
3.7	沿革・学校の歴史
3.7	生徒数などの学校の規模
3.7	受験資格
2.9	卒業生の活躍状況
2.9	過去の入試問題
2.2	寮
2.2	奨学制度
2.2	現在の入試制度
1.5	学ぶ内容に関連した業界とのパイプ
1.5	アルバイト状況
1.5	教育理念・方針
1.5	併願制度
1.5	出願期間
1.5	説明会・オープンキャンパス日程
0.7	在校生のコメント
0.7	就職したOBのコメント
0.7	留学制度
0.7	海外研修制度
0.7	編入学制度
0.0	併修制度
0.0	学外実習（インターンシップなど）の充実度
0.0	イベント・各種学校行事など
0.0	特待生制度
0.0	関連校（姉妹校）
0.0	国際交流
0.0	編入実績
1.5	その他
(%)	

**建築・土木：67名**

67.2	学部・学科・コースの内容
43.3	偏差値・学校のレベル
29.9	取得できる資格
28.4	就職状況・就職実績
28.4	交通アクセス
22.4	卒業生の進路
16.4	カリキュラム
16.4	学費
14.9	周辺環境
14.9	学校の雰囲気
13.4	施設設備
10.4	現在の入試制度
9.0	学校独自の学習システム
9.0	過去の入試問題
9.0	説明会・オープンキャンパス内容
7.5	自分の高校からの入学実績
6.0	就職指導・サポート体制
6.0	校風
6.0	入試日程
4.5	資格取得実績
4.5	学生生活・キャンパスライフ
4.5	クラブ・サークル
4.5	出願期間
3.0	学ぶ内容に関連した業界とのパイプ
3.0	学外実習（インターンシップなど）の充実度
3.0	卒業生の活躍状況
1.5	教授・講師陣
1.5	沿革・学校の歴史
1.5	教育理念・方針
1.5	生徒数などの学校の規模
1.5	国際交流
1.5	説明会・オープンキャンパス日程
1.5	併修制度
0.0	在校生のコメント
0.0	就職したOBのコメント
0.0	寮
0.0	アルバイト状況
0.0	イベント・各種学校行事など
0.0	奨学制度
0.0	特待生制度
0.0	関連校（姉妹校）
0.0	留学制度
0.0	海外研修制度
0.0	併願制度
0.0	説明会・オープンキャンパス日程
0.0	編入学制度
0.0	編入実績
3.0	その他
(%)	

**電気・電子：79名**

60.8	学部・学科・コースの内容
40.5	偏差値・学校のレベル
31.6	就職状況・就職実績
22.8	交通アクセス
21.5	卒業生の進路
17.7	カリキュラム
17.7	周辺環境
15.2	施設設備
13.9	取得できる資格
12.7	自分の高校からの入学実績
10.1	卒業生の活躍状況
8.9	学校独自の学習システム
7.6	就職指導・サポート体制
7.6	校風
7.6	学校の雰囲気
5.1	学費
5.1	説明会・オープンキャンパス内容
3.8	在校生のコメント
3.8	学生生活・キャンパスライフ
3.8	クラブ・サークル
3.8	奨学制度
3.8	入試日程
2.5	資格取得実績
2.5	学ぶ内容に関連した業界とのパイプ
2.5	学外実習（インターンシップなど）の充実度
2.5	沿革・学校の歴史
2.5	出願期間
2.5	受験資格
2.5	出願期間
1.3	教授・講師陣
1.3	併修制度
1.3	イベント・各種学校行事など
1.3	特待生制度
1.3	教育理念・方針
1.3	生徒数などの学校の規模
1.3	国際交流
1.3	過去の入試問題
1.3	併願制度
0.0	在校生のコメント
0.0	就職したOBのコメント
0.0	寮
0.0	アルバイト状況
0.0	関連校（姉妹校）
0.0	留学制度
0.0	海外研修制度
0.0	併願制度
0.0	説明会・オープンキャンパス日程
0.0	編入学制度
0.0	編入実績
1.3	その他
(%)	

**情報・通信：88名**

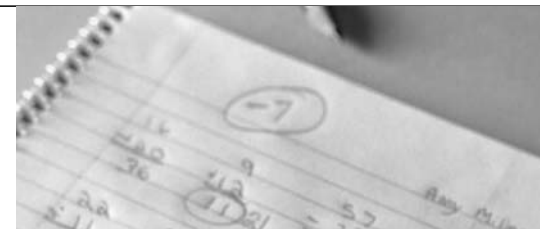
65.9	学部・学科・コースの内容
43.2	偏差値・学校のレベル
29.5	就職状況・就職実績
23.9	カリキュラム
23.9	卒業生の進路
23.9	交通アクセス
18.2	施設設備
14.8	学費
12.5	学校独自の学習システム
11.4	取得できる資格
9.1	入試日程
8.0	就職指導・サポート体制
8.0	受験資格
8.0	説明会・オープンキャンパス内容
6.8	資格取得実績
5.7	周辺環境
5.7	学校の雰囲気
5.7	クラブ・サークル
5.7	自分の高校からの入学実績
4.5	学ぶ内容に関連した業界とのパイプ
4.5	校風
4.5	沿革・学校の歴史
3.4	教授・講師陣
3.4	学生生活・キャンパスライフ
2.3	卒業生の活躍状況
2.3	現在の入試制度
2.3	過去の入試問題
2.3	出願期間
1.1	学外実習（インターンシップなど）の充実度
1.1	アルバイト状況
1.1	イベント・各種学校行事など
1.1	特待生制度
1.1	教育理念・方針
1.1	生徒数などの学校の規模
1.1	国際交流
0.0	併修制度
0.0	在校生のコメント
0.0	就職したOBのコメント
0.0	寮
0.0	奨学制度
0.0	関連校（姉妹校）
0.0	留学制度
0.0	海外研修制度
0.0	併願制度
0.0	説明会・オープンキャンパス日程
0.0	編入学制度
0.0	編入実績
3.4	その他
(%)	

## 大学進学者：学問系統別

### 出願した学校を決めた理由

#### 女子

Q. 「出願した学校を決めた理由」は何ですか。  
 (複数回答のため、合計が100%を上回ります)



出願した学校を決めた理由  
**【女子】**  
 (単位：%)

高校卒業生 アンケート2006

#### 女子全体：2,304名

#### 法学・社会・福祉：350名

#### 経済・商学：248名

#### 芸術・創作：118名

#### 文化・文学：257名

#### 国際・語学：221名

#### 生活・家政：171名

63.2	学部・学科・コースの内容
33.6	偏差値・学校のレベル
31.3	取得できる資格
27.3	交通アクセス
24.9	学校の雰囲気
20.6	就職状況・就職実績
20.1	カリキュラム
12.9	学費
12.7	施設設備
12.6	卒業生の進路
11.4	周辺環境
9.6	資格取得実績
9.3	学校独自の学習システム
8.7	学生生活・キャンパスライフ
8.5	入試日程
8.4	校風
6.4	説明会・オープンキャンパス内容
6.3	現在の入試制度
6.1	留学制度
5.7	クラブ・サークル
5.4	教授・講師陣
5.4	就職指導・サポート体制
5.1	受験資格
4.7	自分の高校からの入学実績
4.0	海外研修制度
3.5	国際交流
3.4	在校生のコメント
3.1	教育理念・方針
3.0	卒業生の活躍状況
3.0	過去の入試問題
3.0	出願期間
2.6	学外実習（インターンシップなど）の充実度
2.2	生徒数などの学校の規模
1.9	奨学制度
1.7	併願制度
1.6	寮
1.2	イベント・各種学校行事など
1.2	沿革・学校の歴史
1.2	学ぶ内容に関連した業界とのパイプ
1.2	特待生制度
0.7	就職したOBのコメント
0.5	関連校（姉妹校）
0.4	併修制度
0.3	アルバイト状況
0.3	説明会・オープンキャンパス日程
0.3	編入学制度
0.1	編入実績
1.7	その他
(%)	

65.7	学部・学科・コースの内容
39.7	偏差値・学校のレベル
34.3	交通アクセス
32.6	取得できる資格
26.0	就職状況・就職実績
24.9	学校の雰囲気
20.3	カリキュラム
14.0	卒業生の進路
12.9	周辺環境
12.3	学費
11.7	施設設備
11.1	入試日程
10.3	資格取得実績
9.4	校風
8.3	学生生活・キャンパスライフ
8.3	クラブ・サークル
6.9	学校独自の学習システム
6.3	自分の高校からの入学実績
5.7	説明会・オープンキャンパス内容
5.4	受験資格
4.6	就職指導・サポート体制
4.6	現在の入試制度
4.0	在校生のコメント
3.4	過去の入試問題
3.1	出願期間
2.9	教授・講師陣
2.6	イベント・各種学校行事など
2.6	留学制度
2.3	奨学制度
2.3	特待生制度
2.0	学外実習（インターンシップなど）の充実度
2.0	卒業生の活躍状況
2.0	海外研修制度
1.7	教育理念・方針
1.4	沿革・学校の歴史
1.4	併願制度
1.1	学ぶ内容に関連した業界とのパイプ
1.1	寮
1.1	生徒数などの学校の規模
1.1	関連校（姉妹校）
0.6	アルバイト状況
0.6	国際交流
0.3	併修制度
0.3	編入学制度
0.3	編入実績
0.0	就職したOBのコメント
0.0	説明会・オープンキャンパス日程
1.7	その他
(%)	

48.8	学部・学科・コースの内容
40.7	偏差値・学校のレベル
29.8	交通アクセス
24.2	学校の雰囲気
23.0	就職状況・就職実績
16.9	施設設備
13.3	カリキュラム
13.3	周辺環境
13.3	学費
12.5	取得できる資格
12.1	卒業生の進路
10.9	校風
10.9	学生生活・キャンパスライフ
10.5	入試日程
9.7	資格取得実績
7.3	自分の高校からの入学実績
6.9	就職指導・サポート体制
6.0	現在の入試制度
5.6	学校独自の学習システム
5.2	クラブ・サークル
4.8	留学制度
4.8	受験資格
4.4	生徒数などの学校の規模
4.4	海外研修制度
4.4	出願期間
4.4	説明会・オープンキャンパス内容
3.6	教授・講師陣
3.6	過去の入試問題
3.2	教育理念・方針
3.2	併願制度
2.8	卒業生の活躍状況
2.8	在校生のコメント
2.4	奨学制度
2.0	学ぶ内容に関連した業界とのパイプ
2.0	学外実習（インターンシップなど）の充実度
2.0	国際交流
1.6	特待生制度
1.2	沿革・学校の歴史
0.8	寮
0.8	編入学制度
0.4	就職したOBのコメント
0.4	アルバイト状況
0.4	イベント・各種学校行事など
0.4	関連校（姉妹校）
0.0	併修制度
0.0	説明会・オープンキャンパス日程
0.0	編入学制度
0.0	編入実績
3.2	その他
(%)	

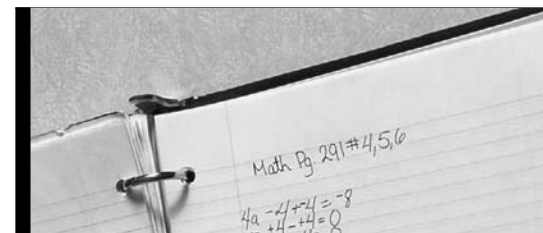
76.3	学部・学科・コースの内容
28.8	カリキュラム
26.3	学校の雰囲気
24.6	交通アクセス
22.9	偏差値・学校のレベル
22.0	取得できる資格
17.8	教授・講師陣
14.4	学費
12.7	学校独自の学習システム
12.7	就職状況・就職実績
12.7	施設設備
11.0	周辺環境
11.0	学生生活・キャンパスライフ
10.2	卒業生の進路
9.3	入試日程
8.5	校風
8.5	説明会・オープンキャンパス内容
6.8	資格取得実績
6.8	卒業生の活躍状況
4.2	教育理念・方針
4.2	現在の入試制度
4.2	過去の入試問題
4.2	自分の高校からの入学実績
3.4	就職指導・サポート体制
3.4	在校生のコメント
3.4	クラブ・サークル
3.4	受験資格
1.7	併修制度
1.7	学ぶ内容に関連した業界とのパイプ
1.7	学外実習（インターンシップなど）の充実度
1.7	イベント・各種学校行事など
1.7	奨学制度
1.7	生徒数などの学校の規模
1.7	留学制度
1.7	海外研修制度
1.7	国際交流
1.7	出願期間
0.8	寮
0.8	沿革・学校の歴史
0.8	併願制度
0.0	就職したOBのコメント
0.0	アルバイト状況
0.0	特待生制度
0.0	関連校（姉妹校）
0.0	説明会・オープンキャンパス日程
0.0	編入学制度
0.0	編入実績
1.7	その他
(%)	

69.3	学部・学科・コースの内容
37.0	偏差値・学校のレベル
28.4	学校の雰囲気
28.0	交通アクセス
25.7	取得できる資格
21.0	カリキュラム
19.5	就職状況・就職実績
12.8	入試日程
12.1	周辺環境
12.1	学費
12.1	留学制度
11.3	卒業生の進路
10.9	学校独自の学習システム
10.5	校風
10.1	説明会・オープンキャンパス内容
9.3	施設設備
8.2	国際交流
7.0	学生生活・キャンパスライフ
6.6	クラブ・サークル
6.6	現在の入試制度
5.8	教授・講師陣
5.8	海外研修制度
5.4	就職指導・サポート体制
5.4	受験資格
4.7	自分の高校からの入学実績
4.3	資格取得実績
3.9	過去の入試問題
3.5	卒業生の活躍状況
3.5	教育理念・方針
2.7	出願期間
1.9	在校生のコメント
1.9	沿革・学校の歴史
1.6	学外実習（インターンシップなど）の充実度
1.6	寮
1.6	イベント・各種学校行事など
1.6	奨学制度
1.2	学ぶ内容に関連した業界とのパイプ
1.2	特待生制度
1.2	併願制度
0.8	生徒数などの学校の規模
0.4	併修制度
0.4	就職したOBのコメント
0.4	説明会・オープンキャンパス日程
0.0	アルバイト状況
0.0	関連校（姉妹校）
0.0	編入学制度
0.0	編入実績
1.6	その他
(%)	

63.3	学部・学科・コースの内容
34.4	偏差値・学校のレベル
29.4	留学制度
26.2	学校の雰囲気
20.8	交通アクセス
19.9	就職状況・就職実績
18.1	カリキュラム
15.8	国際交流
14.9	取得できる資格
14.9	海外研修制度
13.1	学校独自の学習システム
13.1	卒業生の進路
12.2	学費
10.9	周辺環境
10.0	施設設備
10.0	学生生活・キャンパスライフ
7.2	入試日程
5.4	就職指導・サポート体制
5.0	現在の入試制度
4.5	学外実習（インターンシップなど）の充実度
4.5	校風
4.5	クラブ・サークル
4.1	在校生のコメント
4.1	受験資格
3.6	資格取得実績
3.6	教育理念・方針
3.6	過去の入試問題
3.6	出願期間
3.6	説明会・オープンキャンパス内容
3.2	生徒数などの学校の規模
3.2	自分の高校からの入学実績
2.3	教授・講師陣
2.3	卒業生の活躍状況
1.8	寮
1.8	奨学制度
1.4	併願制度
0.9	就職したOBのコメント
0.9	特待生制度
0.9	関連校（姉妹校）
0.5	併修制度
0.5	アルバイト状況
0.5	イベント・各種学校行事など
0.0	学ぶ内容に関連した業界とのパイプ
0.0	沿革・学校の歴史
0.0	説明会・オープンキャンパス日程
0.0	編入学制度
0.0	編入実績
2.7	その他
(%)	

60.2	学部・学科・コースの内容
50.3	取得できる資格
33.3	偏差値・学校のレベル
29.2	交通アクセス
26.9	就職状況・就職実績
23.4	学校の雰囲気
20.5	カリキュラム
15.2	カリキュラム
15.2	施設設備
12.9	卒業生の進路
11.7	校風
11.1	学費
9.9	説明会・オープンキャンパス内容
9.4	就職指導・サポート体制
9.4	周辺環境
9.4	入試日程
8.2	学生生活・キャンパスライフ
8.2	現在の入試制度
6.4	学校独自の学習システム
4.1	卒業生の活躍状況
4.1	在校生のコメント
3.5	受験資格
2.9	クラブ・サークル
2.9	海外研修制度
2.9	出願期間
2.3	寮
2.3	沿革・学校の歴史
2.3	生徒数などの学校の規模
2.3	留学制度
2.3	過去の入試問題
2.3	自分の高校からの入学実績
1.8	教育理念・方針
1.2	教授・講師陣
1.2	学外実習（インターンシップなど）の充実度
1.2	イベント・各種学校行事など
1.2	併願制度
0.6	学ぶ内容に関連した業界とのパイプ
0.6	就職したOBのコメント
0.6	特待生制度
0.6	関連校（姉妹校）
0.6	国際交流
0.6	説明会・オープンキャンパス日程
0.6	編入学制度
0.0	併修制度
0.0	アルバイト状況
0.0	奨学制度
0.0	編入実績
1.2	その他
(%)	





出願した学校を決めた理由  
**【女子】**  
 (単位：%)

高校卒業生 アンケート 2006

**体育・医療：231名**

49.8	学部・学科・コースの内容
46.8	取得できる資格
32.9	偏差値・学校のレベル
23.8	交通アクセス
19.9	学校の雰囲気
19.5	施設設備
16.9	資格取得実績
16.5	学費
16.0	カリキュラム
16.0	就職状況・就職実績
13.4	卒業生の進路
12.1	周辺環境
9.1	学校独自の学習システム
9.1	クラブ・サークル
7.8	説明会・オープンキャンパス内容
7.4	学生生活・キャンパスライフ
7.4	現在の入試制度
6.9	校風
6.9	入試日程
5.2	卒業生の活躍状況
5.2	受験資格
4.3	教授・講師陣
3.9	学外実習（インターンシップなど）の充実度
3.9	寮
3.9	併願制度
3.9	自分の高校からの入学実績
3.5	在校生のコメント
3.5	教育理念・方針
3.5	過去の入試問題
2.6	奨学制度
2.6	出願期間
2.2	就職指導・サポート体制
1.7	生徒数などの学校の規模
1.7	海外研修制度
1.3	学ぶ内容に関連した業界とのパイプ
1.3	説明会・オープンキャンパス日程
0.9	併修制度
0.9	就職したOBのコメント
0.4	アルバイト状況
0.4	特待生制度
0.4	沿革・学校の歴史
0.4	留学制度
0.0	イベント・各種学校行事など
0.0	関連校（姉妹校）
0.0	国際交流
0.0	編入学制度
0.0	編入実績
0.9	その他

(%)

**人間・総合科学：229名**

70.3	学部・学科・コースの内容
38.4	取得できる資格
33.2	偏差値・学校のレベル
29.3	交通アクセス
28.8	学校の雰囲気
25.8	カリキュラム
15.7	就職状況・就職実績
11.4	学費
10.9	学校独自の学習システム
10.5	学生生活・キャンパスライフ
9.6	施設設備
9.2	卒業生の進路
8.7	資格取得実績
8.3	周辺環境
7.0	教授・講師陣
7.0	校風
6.1	現在の入試制度
6.1	受験資格
5.7	入試日程
5.2	説明会・オープンキャンパス内容
4.8	就職指導・サポート体制
4.8	クラブ・サークル
4.8	出願期間
3.9	教育理念・方針
3.5	自分の高校からの入学実績
3.1	在校生のコメント
2.6	海外研修制度
2.6	過去の入試問題
2.2	イベント・各種学校行事など
2.2	沿革・学校の歴史
2.2	生徒数などの学校の規模
2.2	国際交流
2.2	併願制度
1.7	奨学制度
1.7	留学制度
1.3	学ぶ内容に関連した業界とのパイプ
1.3	学外実習（インターンシップなど）の充実度
1.3	卒業生の活躍状況
1.3	寮
0.9	併修制度
0.9	特待生制度
0.9	説明会・オープンキャンパス日程
0.4	就職したOBのコメント
0.4	アルバイト状況
0.4	関連校（姉妹校）
0.4	編入学制度
0.4	編入実績
0.9	その他

(%)

**教育・教員養成：149名**

65.8	取得できる資格
62.4	学部・学科・コースの内容
25.5	学校の雰囲気
23.5	就職状況・就職実績
21.5	交通アクセス
21.5	偏差値・学校のレベル
18.1	卒業生の進路
16.8	カリキュラム
10.7	資格取得実績
10.7	学費
10.1	学生生活・キャンパスライフ
8.7	施設設備
8.1	学校独自の学習システム
6.7	クラブ・サークル
6.0	就職指導・サポート体制
6.0	周辺環境
6.0	現在の入試制度
6.0	受験資格
5.4	学外実習（インターンシップなど）の充実度
5.4	校風
4.7	教授・講師陣
4.7	教育理念・方針
4.7	受験資格
4.7	入試日程
4.0	自分の高校からの入学実績
3.4	奨学制度
3.4	留学制度
2.7	卒業生の活躍状況
2.7	在校生のコメント
2.7	特待生制度
2.7	説明会・オープンキャンパス内容
2.0	生徒数などの学校の規模
2.0	海外研修制度
1.3	寮
1.3	イベント・各種学校行事など
1.3	国際交流
1.3	併願制度
0.7	学ぶ内容に関連した業界とのパイプ
0.7	就職したOBのコメント
0.7	アルバイト状況
0.7	沿革・学校の歴史
0.7	関連校（姉妹校）
0.7	出願期間
0.7	編入学制度
0.0	併修制度
0.0	過去の入試問題
0.0	説明会・オープンキャンパス日程
0.0	編入実績
0.0	その他

(%)

**生物・農学：74名**

70.3	学部・学科・コースの内容
27.0	カリキュラム
27.0	偏差値・学校のレベル
21.6	学校の雰囲気
18.9	取得できる資格
18.9	交通アクセス
16.2	周辺環境
16.2	学費
10.8	施設設備
9.5	学校独自の学習システム
8.1	校風
8.1	現在の入試制度
8.1	受験資格
8.1	自分の高校からの入学実績
6.8	就職状況・就職実績
6.8	卒業生の進路
6.8	入試日程
6.8	説明会・オープンキャンパス内容
5.4	教授・講師陣
5.4	学生生活・キャンパスライフ
4.1	就職指導・サポート体制
4.1	出願期間
2.7	資格取得実績
2.7	学外実習（インターンシップなど）の充実度
2.7	卒業生の活躍状況
2.7	クラブ・サークル
2.7	海外研修制度
2.7	過去の入試問題
1.4	学ぶ内容に関連した業界とのパイプ
1.4	就職したOBのコメント
1.4	寮
1.4	イベント・各種学校行事など
1.4	奨学制度
1.4	教育理念・方針
1.4	生徒数などの学校の規模
1.4	留学制度
0.0	併修制度
0.0	在校生のコメント
0.0	アルバイト状況
0.0	特待生制度
0.0	沿革・学校の歴史
0.0	関連校（姉妹校）
0.0	国際交流
0.0	併願制度
0.0	説明会・オープンキャンパス日程
0.0	編入学制度
0.0	編入実績
1.4	その他

(%)