

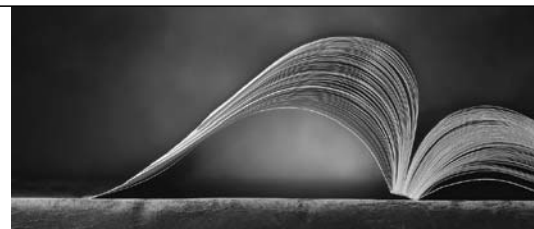
## 大学進学者：14 地域分類

### オープンキャンパス等を知ったきっかけ

#### 男子

Q. 説明会・オープンキャンパスなどを何で知りましたか。  
 (複数回答のため、合計が100%を上回ります)

※ P.92 ~ P.93 「オープンキャンパス等イベント参加状況」にて、「参加したことがある」と回答した方を母数とした集計です。



オープンキャンパス等を知ったきっかけ  
**【男子】**  
 (単位：%)

高校卒業者 アンケート2006

全国男子 1,441名	北海道 24名	東北 48名	東京都 152名	埼玉・千葉・神奈川 406名	北関東 68名	甲信越 43名	愛知県 90名
46.8 案内DM (ハガキや封書)	62.5 案内DM (ハガキや封書)	37.5 案内DM (ハガキや封書)	48.7 進学ガイドブック(宅配・学配)	45.3 案内DM (ハガキや封書)	48.5 進学ガイドブック(宅配・学配)	55.8 案内DM (ハガキや封書)	47.8 案内DM (ハガキや封書)
41.8 進学ガイドブック(宅配・学配)	33.3 進学ガイドブック(宅配・学配)	31.3 進学ガイドブック(宅配・学配)	48.0 案内DM (ハガキや封書)	44.1 進学ガイドブック(宅配・学配)	39.7 案内DM (ハガキや封書)	46.5 進学ガイドブック(宅配・学配)	35.6 進学ガイドブック(宅配・学配)
25.5 学校別のホームページ	25.0 高校に貼ってある告知ポスター	22.9 高校の取り組みとして参加 (オープンキャンパスツアー、 修学旅行など)	34.2 学校別のホームページ	28.6 学校別のホームページ	27.9 学校別の学校案内やパンフレット	27.9 学校別のホームページ	15.6 高校に貼ってある告知ポスター
24.9 学校別の学校案内やパンフレット	25.0 学校別の学校案内やパンフレット	20.8 高校に貼ってある告知ポスター	29.6 学校別の学校案内やパンフレット	27.3 学校別の学校案内やパンフレット	27.9 学校別のホームページ	25.6 学校別の学校案内やパンフレット	15.6 学校別の学校案内やパンフレット
20.8 高校に貼ってある告知ポスター	25.0 友人	13.9 担任の先生	28.3 高校に貼ってある告知ポスター	23.9 高校に貼ってある告知ポスター	19.1 高校に貼ってある告知ポスター	20.9 担任の先生	15.6 学校別のホームページ
13.9 担任の先生	16.7 学校別のホームページ	13.3 友人	18.4 友人	14.3 友人	19.1 高校の取り組みとして参加 (オープンキャンパスツアー、 修学旅行など)	18.6 高校の取り組みとして参加 (オープンキャンパスツアー、 修学旅行など)	14.4 高校内での説明会や相談会
12.1 進学情報サイト(パソコン・携帯)	16.7 高校内での説明会や相談会	12.1 進学情報サイト(パソコン・携帯)	17.8 進学情報サイト(パソコン・携帯)	14.0 進学情報サイト(パソコン・携帯)	11.8 高校内での説明会や相談会	11.6 進学情報サイト(パソコン・携帯)	12.2 高校の取り組みとして参加 (オープンキャンパスツアー、 修学旅行など)
12.1 高校内での説明会や相談会	12.5 担任の先生	11.9 高校の取り組みとして参加 (オープンキャンパスツアー、 修学旅行など)	10.5 担任の先生	11.8 担任の先生	11.8 担任の先生	11.6 高校内での説明会や相談会	12.2 担任の先生
11.9 高校の取り組みとして参加 (オープンキャンパスツアー、 修学旅行など)	8.3 案内メール (パソコン)	10.4 進学情報サイト(パソコン・携帯)	10.4 進学情報サイト(パソコン・携帯)	10.6 高校の取り組みとして参加 (オープンキャンパスツアー、 修学旅行など)	11.8 案内メール (パソコン)	7.0 友人	10.0 案内メール (パソコン)
8.5 案内メール (パソコン)	8.3 高校の取り組みとして参加 (オープンキャンパスツアー、 修学旅行など)	10.4 担任の先生	10.4 進路指導の先生	8.4 塾や予備校の先生	10.3 進学情報サイト(パソコン・携帯)	4.7 案内メール (パソコン)	10.0 友人
6.9 進路指導の先生	8.3 高校外で開かれる説明会や相談会	10.4 友人	9.9 案内メール (パソコン)	7.9 案内メール (パソコン)	10.3 友人	4.7 高校外で開かれる説明会や相談会	7.8 進学情報サイト(パソコン・携帯)
5.8 高校外で開かれる説明会や相談会	4.2 進学情報サイト(パソコン・携帯)	6.3 案内メール (パソコン)	9.9 高校内での説明会や相談会	7.1 高校外で開かれる説明会や相談会	7.4 高校外で開かれる説明会や相談会	4.7 進路指導の先生	7.8 進路指導の先生
5.0 塾や予備校の先生	4.2 案内メール (携帯)	6.3 高校外で開かれる説明会や相談会	9.2 塾や予備校の先生	5.9 進路指導の先生	5.9 進路指導の先生	4.7 母親	2.2 高校外で開かれる説明会や相談会
4.2 母親	4.2 進路指導の先生	6.3 担任・進路指導以外の先生	8.6 進路指導の先生	5.9 進路指導の先生	4.4 母親	4.7 塾や予備校の先生	2.2 新聞や雑誌の広告
2.8 新聞や雑誌の広告	4.2 塾や予備校の先生	4.2 兄・姉	7.2 高校外で開かれる説明会や相談会	4.2 母親	2.9 新聞や雑誌の広告	4.7 新聞や雑誌の広告	1.1 担任・進路指導以外の先生
2.2 父親	4.2 新聞や雑誌の広告	4.2 塾や予備校の先生	3.9 母親	2.7 駅のポスターや電車の中の広告	1.5 先輩	2.3 高校に貼ってある告知ポスター	1.1 先輩
1.9 駅のポスターや電車の中の広告	4.2 新聞や雑誌の広告	4.2 新聞や雑誌の広告	3.9 駅のポスターや電車の中の広告	2.2 新聞や雑誌の広告	1.5 父親	2.3 先輩	1.1 父親
1.9 先輩	0.0 担任・進路指導以外の先生	2.2 父親	4.2 新聞や雑誌の広告	2.0 担任・進路指導以外の先生	1.5 塾や予備校の先生	2.3 父親	1.1 兄・姉
1.8 担任・進路指導以外の先生	0.0 先輩	2.1 母親	4.2 新聞や雑誌の広告	2.0 先輩	1.5 駅のポスターや電車の中の広告	2.3 兄・姉	1.1 塾や予備校の先生
1.5 案内メール (携帯)	0.0 父親	2.1 駅のポスターや電車の中の広告	2.1 母親	1.7 案内メール (携帯)	0.0 案内メール (携帯)	0.0 案内メール (携帯)	1.1 駅のポスターや電車の中の広告
1.2 兄・姉	0.0 母親	0.0 案内メール (携帯)	0.0 先輩	1.2 兄・姉	0.0 担任・進路指導以外の先生	0.0 担任・進路指導以外の先生	0.0 案内メール (携帯)
0.4 テレビCM	0.0 兄・姉	0.0 その他の家族や親戚	1.3 担任・進路指導以外の先生	0.7 兄・姉	0.0 その他の家族や親戚	0.0 その他の家族や親戚	0.0 母親
0.2 その他の家族や親戚	0.0 その他の家族や親戚	0.0 駅のパスターや電車の中の広告	0.7 兄・姉	0.7 その他の家族や親戚	0.0 駅のパスターや電車の中の広告	0.0 駅のパスターや電車の中の広告	0.0 その他の家族や親戚
0.1 ラジオCM	0.0 駅のパスターや電車の中の広告	0.0 テレビCM	0.7 その他の家族や親戚	0.7 テレビCM	0.0 テレビCM	0.0 テレビCM	0.0 テレビCM
0.6 その他	0.0 ラジオCM	0.0 ラジオCM	0.7 その他の家族や親戚	0.5 ラジオCM	0.0 ラジオCM	0.0 ラジオCM	0.0 ラジオCM
(%)	4.2 その他	0.0 その他	0.7 その他	0.2 その他の家族や親戚	1.5 その他	0.0 その他	0.0 その他
(%)	(%)	(%)	(%)	(%)	(%)	(%)	(%)



オープンキャンパス等を知ったきっかけ  
**【男子】**  
 (単位：%)

高校卒業生 アンケート 2006

 **東海北陸**  
**134名**

47.0	案内DM (ハガキや封書)
45.5	進学ガイドブック(宅配・学配)
28.4	学校別のホームページ
26.9	学校別の学校案内やパンフレット
14.2	担任の先生
13.4	高校に貼ってある告知ポスター
12.7	友人
10.4	案内メール (パソコン)
9.7	進学情報サイト(パソコン・携帯)
8.2	高校の取り組みとして参加 (オープンキャンパスツアー、 修学旅行など)
8.2	高校内での説明会や相談会
6.0	母親
5.2	進路指導の先生
5.2	父親
4.5	高校外で開かれる説明会や相談会
4.5	新聞や雑誌の広告
3.7	担任・進路指導以外の先生
3.0	塾や予備校の先生
2.2	先輩
1.5	案内メール (携帯)
1.5	兄・姉
0.7	テレビCM
0.0	その他の家族や親戚
0.0	駅のポスターや電車の中の広告
0.0	ラジオCM
0.7	その他
(%)	

 **大阪府**  
**128名**

53.9	案内DM (ハガキや封書)
39.8	進学ガイドブック(宅配・学配)
27.3	学校別の学校案内やパンフレット
25.0	学校別のホームページ
23.4	高校に貼ってある告知ポスター
16.4	担任の先生
16.4	友人
11.7	進学情報サイト(パソコン・携帯)
10.2	高校内での説明会や相談会
9.4	案内メール (パソコン)
9.4	高校の取り組みとして参加 (オープンキャンパスツアー、 修学旅行など)
7.0	進路指導の先生
5.5	高校外で開かれる説明会や相談会
3.9	母親
3.1	塾や予備校の先生
3.1	駅のポスターや電車の中の広告
3.1	新聞や雑誌の広告
2.3	担任・進路指導以外の先生
2.3	先輩
1.6	案内メール (携帯)
1.6	父親
0.8	兄・姉
0.8	テレビCM
0.0	その他の家族や親戚
0.0	ラジオCM
0.0	その他
(%)	

 **京都・兵庫**  
**130名**

53.8	案内DM (ハガキや封書)
35.4	進学ガイドブック(宅配・学配)
23.1	高校に貼ってある告知ポスター
23.1	学校別の学校案内やパンフレット
22.3	学校別のホームページ
15.4	高校内での説明会や相談会
15.4	担任の先生
10.8	高校の取り組みとして参加 (オープンキャンパスツアー、 修学旅行など)
8.5	進学情報サイト(パソコン・携帯)
8.5	友人
6.9	案内メール (パソコン)
6.2	進路指導の先生
5.4	高校外で開かれる説明会や相談会
4.6	母親
3.8	塾や予備校の先生
2.3	父親
1.5	案内メール (携帯)
1.5	先輩
1.5	兄・姉
1.5	新聞や雑誌の広告
0.8	担任・進路指導以外の先生
0.0	その他の家族や親戚
0.0	駅のポスターや電車の中の広告
0.0	テレビCM
0.0	ラジオCM
0.8	その他
(%)	

 **滋賀・奈良・和歌山**  
**50名**

54.0	案内DM (ハガキや封書)
46.0	進学ガイドブック(宅配・学配)
24.0	学校別の学校案内やパンフレット
18.0	学校別のホームページ
16.0	高校に貼ってある告知ポスター
12.0	友人
10.0	担任の先生
8.0	進学情報サイト(パソコン・携帯)
8.0	高校内での説明会や相談会
6.0	高校の取り組みとして参加 (オープンキャンパスツアー、 修学旅行など)
6.0	進路指導の先生
4.0	案内メール (パソコン)
4.0	母親
4.0	塾や予備校の先生
2.0	案内メール (携帯)
2.0	高校外で開かれる説明会や相談会
2.0	担任・進路指導以外の先生
2.0	その他の家族や親戚
2.0	新聞や雑誌の広告
0.0	先輩
0.0	父親
0.0	兄・姉
0.0	駅のポスターや電車の中の広告
0.0	テレビCM
0.0	ラジオCM
0.0	その他
(%)	

 **中国四国**  
**101名**

36.6	案内DM (ハガキや封書)
32.7	進学ガイドブック(宅配・学配)
25.7	学校別のホームページ
22.8	学校別の学校案内やパンフレット
17.8	高校に貼ってある告知ポスター
16.8	高校の取り組みとして参加 (オープンキャンパスツアー、 修学旅行など)
16.8	担任の先生
14.9	進学情報サイト(パソコン・携帯)
9.9	高校内での説明会や相談会
9.9	進路指導の先生
8.9	案内メール (パソコン)
8.9	友人
7.9	母親
5.0	高校外で開かれる説明会や相談会
4.0	父親
3.0	先輩
3.0	新聞や雑誌の広告
2.0	担任・進路指導以外の先生
2.0	塾や予備校の先生
2.0	駅のポスターや電車の中の広告
1.0	兄・姉
1.0	テレビCM
0.0	案内メール (携帯)
0.0	その他の家族や親戚
0.0	ラジオCM
0.0	その他
(%)	

 **福岡県**  
**36名**

50.0	進学ガイドブック(宅配・学配)
44.4	案内DM (ハガキや封書)
30.6	高校に貼ってある告知ポスター
22.2	担任の先生
19.4	進学情報サイト(パソコン・携帯)
19.4	学校別の学校案内やパンフレット
19.4	友人
16.7	学校別のホームページ
16.7	高校内での説明会や相談会
11.1	高校の取り組みとして参加 (オープンキャンパスツアー、 修学旅行など)
8.3	高校外で開かれる説明会や相談会
5.6	案内メール (パソコン)
5.6	進路指導の先生
5.6	駅のポスターや電車の中の広告
2.8	案内メール (携帯)
2.8	先輩
2.8	父親
2.8	母親
2.8	新聞や雑誌の広告
0.0	担任・進路指導以外の先生
0.0	兄・姉
0.0	その他の家族や親戚
0.0	塾や予備校の先生
0.0	テレビCM
0.0	ラジオCM
0.0	その他
(%)	

 **九州(福岡以外)**  
**31名**

25.8	案内DM (ハガキや封書)
25.8	高校内での説明会や相談会
22.6	進学ガイドブック(宅配・学配)
22.6	高校の取り組みとして参加 (オープンキャンパスツアー、 修学旅行など)
22.6	担任の先生
22.6	進路指導の先生
16.1	友人
9.7	案内メール (パソコン)
9.7	高校に貼ってある告知ポスター
9.7	学校別の学校案内やパンフレット
6.5	母親
3.2	進学情報サイト(パソコン・携帯)
3.2	案内メール (携帯)
3.2	高校外で開かれる説明会や相談会
3.2	父親
3.2	兄・姉
0.0	学校別のホームページ
0.0	担任・進路指導以外の先生
0.0	先輩
0.0	その他の家族や親戚
0.0	塾や予備校の先生
0.0	駅のポスターや電車の中の広告
0.0	新聞や雑誌の広告
0.0	テレビCM
0.0	ラジオCM
0.0	その他
(%)	

大学進学者：14 地域分類

オープンキャンパス等を知ったきっかけ

女子

Q. 説明会・オープンキャンパスなどを何で知りましたか。  
 (複数回答のため、合計が100%を上回ります)

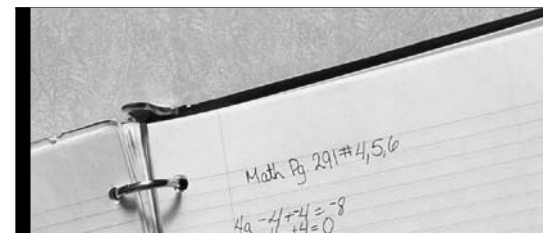
※ P.92 ~ P.93 「オープンキャンパス等イベント参加状況」にて、「参加したことがある」と回答した方を母数とした集計です。



オープンキャンパス等を知ったきっかけ  
**【女子】**  
 (単位：%)

高校卒業生 アンケート2006

全国女子 2,038名	北海道 33名	東北 57名	東京都 290名	埼玉・千葉・神奈川 472名	北関東 90名	甲信越 64名	愛知県 159名
53.9 案内DM (ハガキや封書)	51.5 案内DM (ハガキや封書)	47.4 案内DM (ハガキや封書)	53.8 進学ガイドブック(宅配・学配)	61.2 案内DM (ハガキや封書)	47.8 案内DM (ハガキや封書)	42.2 案内DM (ハガキや封書)	63.5 案内DM (ハガキや封書)
45.1 進学ガイドブック(宅配・学配)	42.4 進学ガイドブック(宅配・学配)	42.1 高校に貼ってある告知ポスター	48.3 案内DM (ハガキや封書)	51.5 進学ガイドブック(宅配・学配)	44.4 進学ガイドブック(宅配・学配)	29.7 進学ガイドブック(宅配・学配)	45.3 進学ガイドブック(宅配・学配)
35.7 学校別の学校案内やパンフレット	36.4 高校に貼ってある告知ポスター	33.3 進学ガイドブック(宅配・学配)	40.7 学校別のホームページ	43.6 学校別のホームページ	37.8 学校別の学校案内やパンフレット	29.7 学校別の学校案内やパンフレット	37.7 学校別のホームページ
34.6 学校別のホームページ	36.4 学校別のホームページ	26.3 高校の取り組みとして参加 (オープンキャンパスツアー、 修学旅行など)	39.7 学校別の学校案内やパンフレット	43.2 学校別の学校案内やパンフレット	26.7 学校別のホームページ	28.1 学校別のホームページ	33.3 学校別の学校案内やパンフレット
25.1 高校に貼ってある告知ポスター	33.3 学校別の学校案内やパンフレット	26.3 学校の取り組みとして参加 (オープンキャンパスツアー、 修学旅行など)	27.6 高校に貼ってある告知ポスター	25.2 高校に貼ってある告知ポスター	24.4 高校に貼ってある告知ポスター	20.3 高校に貼ってある告知ポスター	26.4 高校に貼ってある告知ポスター
15.4 進学情報サイト(パソコン・携帯)	24.2 担任の先生	26.3 学校別の学校案内やパンフレット	24.1 進学情報サイト(パソコン・携帯)	17.4 進学情報サイト(パソコン・携帯)	13.3 進学情報サイト(パソコン・携帯)	15.6 進学情報サイト(パソコン・携帯)	16.4 友人
12.9 友人	15.2 友人	22.8 学校別のホームページ	13.4 友人	12.3 友人	12.2 担任の先生	15.6 進路指導の先生	11.9 進学情報サイト(パソコン・携帯)
10.8 担任の先生	9.1 進学情報サイト(パソコン・携帯)	19.3 担任の先生	9.7 塾や予備校の先生	10.4 案内メール (パソコン)	10.0 進路指導の先生	12.5 担任の先生	9.4 案内メール (パソコン)
9.2 高校の取り組みとして参加 (オープンキャンパスツアー、 修学旅行など)	9.1 高校の取り組みとして参加 (オープンキャンパスツアー、 修学旅行など)	17.5 進学情報サイト(パソコン・携帯)	9.3 高校の取り組みとして参加 (オープンキャンパスツアー、 修学旅行など)	7.8 駅のポスターや電車の中の広告	10.0 友人	10.9 高校外で開かれる説明会や相談会	8.8 担任の先生
8.9 案内メール (パソコン)	9.1 高校内での説明会や相談会	15.8 高校内での説明会や相談会	8.3 案内メール (パソコン)	6.4 高校の取り組みとして参加 (オープンキャンパスツアー、 修学旅行など)	7.8 高校の取り組みとして参加 (オープンキャンパスツアー、 修学旅行など)	7.8 高校外で開かれる説明会や相談会	8.2 新聞や雑誌の広告
8.3 高校内での説明会や相談会	9.1 進路指導の先生	10.5 案内メール (パソコン)	8.3 担任の先生	6.4 高校内での説明会や相談会	7.8 高校内での説明会や相談会	6.3 高校内での説明会や相談会	7.5 高校の取り組みとして参加 (オープンキャンパスツアー、 修学旅行など)
5.7 高校外で開かれる説明会や相談会	9.1 テレビCM	8.8 進路指導の先生	7.2 高校内での説明会や相談会	6.4 塾や予備校の先生	7.8 高校外で開かれる説明会や相談会	6.3 友人	7.5 高校外で開かれる説明会や相談会
5.5 進路指導の先生	6.1 高校外で開かれる説明会や相談会	8.8 友人	6.2 駅のポスターや電車の中の広告	6.1 高校外で開かれる説明会や相談会	5.6 母親	6.3 母親	6.9 高校内での説明会や相談会
4.9 塾や予備校の先生	6.1 担任・進路指導以外の先生	7.0 母親	4.1 高校外で開かれる説明会や相談会	6.1 担任の先生	3.3 案内メール (パソコン)	4.7 案内メール (パソコン)	3.8 駅のポスターや電車の中の広告
4.7 駅のポスターや電車の中の広告	6.1 駅のポスターや電車の中の広告	3.5 案内メール (携帯)	3.1 母親	5.7 進路指導の先生	3.3 父親	3.1 新聞や雑誌の広告	3.1 塾や予備校の先生
3.8 母親	6.1 新聞や雑誌の広告	3.5 担任・進路指導以外の先生	2.8 先輩	4.4 母親	2.2 担任・進路指導以外の先生	1.6 担任・進路指導以外の先生	2.5 案内メール (携帯)
3.3 新聞や雑誌の広告	3.0 案内メール (パソコン)	3.5 先輩	2.4 進路指導の先生	3.4 案内メール (携帯)	2.2 兄・姉	1.6 先輩	2.5 母親
2.3 案内メール (携帯)	3.0 父親	3.5 新聞や雑誌の広告	2.4 新聞や雑誌の広告	2.3 担任・進路指導以外の先生	1.1 先輩	1.6 父親	1.3 進路指導の先生
2.1 担任・進路指導以外の先生	3.0 母親	1.8 高校外で開かれる説明会や相談会	1.0 父親	1.7 先輩	1.1 駅のポスターや電車の中の広告	1.6 駅のポスターや電車の中の広告	1.3 担任・進路指導以外の先生
1.8 先輩	0.0 案内メール (携帯)	1.8 父親	0.7 案内メール (携帯)	0.6 父親	0.0 案内メール (携帯)	1.6 テレビCM	1.3 テレビCM
0.9 父親	0.0 先輩	0.0 兄・姉	0.3 担任・進路指導以外の先生	0.2 兄・姉	0.0 案内メール (携帯)	0.0 案内メール (携帯)	0.6 先輩
0.8 テレビCM	0.0 兄・姉	0.0 その他の家族や親戚	0.3 兄・姉	0.2 兄・姉	0.0 塾や予備校の先生	0.0 兄・姉	0.6 兄・姉
0.5 兄・姉	0.0 その他の家族や親戚	0.0 駅のポスターや電車の中の広告	0.3 その他の家族や親戚	0.2 その他の家族や親戚	0.0 新聞や雑誌の広告	0.0 その他の家族や親戚	0.6 その他の家族や親戚
0.3 その他の家族や親戚	0.0 塾や予備校の先生	0.0 テレビCM	0.0 テレビCM	0.0 テレビCM	0.0 テレビCM	0.0 塾や予備校の先生	0.6 ラジオCM
0.1 ラジオCM	0.0 ラジオCM	0.0 ラジオCM	0.0 ラジオCM	0.0 ラジオCM	0.0 ラジオCM	0.0 ラジオCM	0.0 父親
0.5 その他	0.0 その他	0.0 その他	0.7 その他	0.4 その他	3.3 その他	0.0 その他	0.0 その他
(%)	(%)	(%)	(%)	(%)	(%)	(%)	(%)



オープンキャンパス等を知ったきっかけ  
**【女子】**  
 (単位：%)

高校卒業生 アンケート 2006

**東海北陸**  
144名

55.6	案内DM (ハガキや封書)
42.4	進学ガイドブック(宅配・学配)
25.7	学校別のホームページ
25.0	学校別の学校案内やパンフレット
16.7	高校に貼ってある告知ポスター
12.5	進学情報サイト(パソコン・携帯)
11.8	高校内での説明会や相談会
11.1	案内メール (パソコン)
10.4	担任の先生
9.7	友人
8.3	高校の取り組みとして参加 (オープンキャンパスツアー、 修学旅行など)
8.3	進路指導の先生
5.6	新聞や雑誌の広告
4.9	高校外で開かれる説明会や相談会
4.2	担任・進路指導以外の先生
2.8	母親
2.8	塾や予備校の先生
2.8	駅のポスターや電車の中の広告
2.1	先輩
1.4	案内メール (携帯)
1.4	テレビCM
0.7	その他の家族や親戚
0.0	父親
0.0	兄・姉
0.0	ラジオCM
0.0	その他
(%)	

**大阪府**  
232名

59.9	案内DM (ハガキや封書)
48.7	進学ガイドブック(宅配・学配)
37.9	学校別の学校案内やパンフレット
33.2	学校別のホームページ
27.2	高校に貼ってある告知ポスター
17.2	友人
14.7	進学情報サイト(パソコン・携帯)
12.1	高校内での説明会や相談会
10.3	担任の先生
9.9	高校の取り組みとして参加 (オープンキャンパスツアー、 修学旅行など)
9.1	案内メール (パソコン)
6.9	塾や予備校の先生
5.6	高校外で開かれる説明会や相談会
5.6	駅のポスターや電車の中の広告
3.0	進路指導の先生
2.6	案内メール (携帯)
2.6	先輩
2.2	母親
2.2	新聞や雑誌の広告
1.3	担任・進路指導以外の先生
1.3	父親
0.4	兄・姉
0.0	その他の家族や親戚
0.0	テレビCM
0.0	ラジオCM
0.0	その他
(%)	

**京都・兵庫**  
207名

54.1	案内DM (ハガキや封書)
43.5	進学ガイドブック(宅配・学配)
36.2	学校別の学校案内やパンフレット
31.9	学校別のホームページ
18.8	高校に貼ってある告知ポスター
15.5	友人
10.1	進学情報サイト(パソコン・携帯)
9.2	案内メール (パソコン)
9.2	高校の取り組みとして参加 (オープンキャンパスツアー、 修学旅行など)
6.8	高校内での説明会や相談会
6.8	担任の先生
5.3	新聞や雑誌の広告
4.8	進路指導の先生
4.3	高校外で開かれる説明会や相談会
4.3	塾や予備校の先生
3.9	案内メール (携帯)
2.9	母親
2.9	駅のポスターや電車の中の広告
1.9	担任・進路指導以外の先生
1.9	テレビCM
1.0	兄・姉
0.5	先輩
0.5	父親
0.5	その他の家族や親戚
0.0	ラジオCM
0.5	その他
(%)	

**滋賀・奈良・和歌山**  
72名

55.6	案内DM (ハガキや封書)
48.6	進学ガイドブック(宅配・学配)
33.3	学校別の学校案内やパンフレット
25.0	高校に貼ってある告知ポスター
23.6	学校別のホームページ
16.7	案内メール (パソコン)
13.9	高校の取り組みとして参加 (オープンキャンパスツアー、 修学旅行など)
12.5	進学情報サイト(パソコン・携帯)
12.5	友人
8.3	高校外で開かれる説明会や相談会
5.6	担任の先生
5.6	塾や予備校の先生
4.2	高校内での説明会や相談会
4.2	進路指導の先生
4.2	母親
4.2	駅のポスターや電車の中の広告
2.8	案内メール (携帯)
2.8	担任・進路指導以外の先生
2.8	新聞や雑誌の広告
1.4	兄・姉
1.4	その他の家族や親戚
1.4	ラジオCM
0.0	先輩
0.0	父親
0.0	テレビCM
1.4	その他
(%)	

**中国四国**  
113名

43.4	案内DM (ハガキや封書)
31.9	学校別のホームページ
30.1	高校に貼ってある告知ポスター
26.5	進学ガイドブック(宅配・学配)
24.8	学校別の学校案内やパンフレット
23.9	担任の先生
11.5	進学情報サイト(パソコン・携帯)
10.6	高校内での説明会や相談会
10.6	友人
8.0	高校の取り組みとして参加 (オープンキャンパスツアー、 修学旅行など)
8.0	高校外で開かれる説明会や相談会
7.1	進路指導の先生
7.1	母親
7.1	新聞や雑誌の広告
6.2	案内メール (パソコン)
2.7	父親
2.7	塾や予備校の先生
2.7	駅のポスターや電車の中の広告
2.7	テレビCM
1.8	案内メール (携帯)
1.8	担任・進路指導以外の先生
1.8	先輩
0.9	兄・姉
0.0	その他の家族や親戚
0.0	ラジオCM
0.9	その他
(%)	

**福岡県**  
55名

38.2	案内DM (ハガキや封書)
32.7	進学ガイドブック(宅配・学配)
32.7	担任の先生
25.5	学校別の学校案内やパンフレット
23.6	学校別のホームページ
21.8	高校に貼ってある告知ポスター
16.4	進学情報サイト(パソコン・携帯)
9.1	進路指導の先生
7.3	高校の取り組みとして参加 (オープンキャンパスツアー、 修学旅行など)
7.3	高校内での説明会や相談会
7.3	担任・進路指導以外の先生
7.3	友人
3.6	案内メール (パソコン)
3.6	母親
1.8	案内メール (携帯)
1.8	駅のポスターや電車の中の広告
0.0	高校外で開かれる説明会や相談会
0.0	先輩
0.0	父親
0.0	兄・姉
0.0	その他の家族や親戚
0.0	塾や予備校の先生
0.0	新聞や雑誌の広告
0.0	テレビCM
0.0	ラジオCM
1.8	その他
(%)	

**九州(福岡以外)**  
50名

28.0	案内DM (ハガキや封書)
28.0	担任の先生
24.0	学校別の学校案内やパンフレット
22.0	高校の取り組みとして参加 (オープンキャンパスツアー、 修学旅行など)
20.0	高校に貼ってある告知ポスター
18.0	進学ガイドブック(宅配・学配)
18.0	学校別のホームページ
12.0	高校内での説明会や相談会
10.0	進路指導の先生
10.0	友人
8.0	進学情報サイト(パソコン・携帯)
8.0	案内メール (パソコン)
6.0	高校外で開かれる説明会や相談会
6.0	先輩
2.0	案内メール (携帯)
2.0	担任・進路指導以外の先生
2.0	母親
2.0	テレビCM
0.0	父親
0.0	兄・姉
0.0	その他の家族や親戚
0.0	塾や予備校の先生
0.0	駅のポスターや電車の中の広告
0.0	新聞や雑誌の広告
0.0	ラジオCM
0.0	その他
(%)	