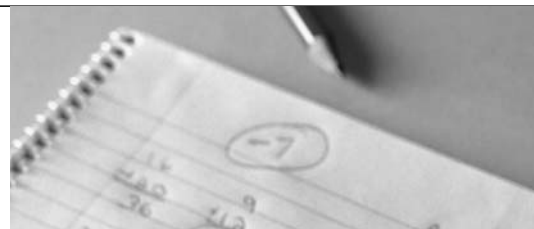


専門学校進学者：8地域分類

いろいろな学校を比較検討した基準

男子

Q. 「いろいろな学校を比較検討した基準」は何ですか。
 (複数回答のため、合計が100%を上回ります)



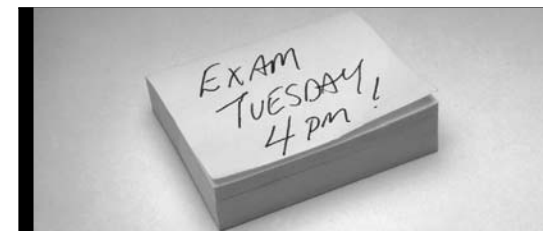
いろいろな学校を比較検討した基準
 【男子】
 (単位：%)

高校卒業者 アンケート2006

全国男子 730名	北海道 21名	東北 36名	首都圏 214名	北関東甲信越 73名	中部 108名
56.8 学部・学科・コースの内容	76.2 学部・学科・コースの内容	61.1 学部・学科・コースの内容	60.3 学部・学科・コースの内容	50.7 学部・学科・コースの内容	55.6 学部・学科・コースの内容
39.2 就職状況・就職実績	61.9 就職状況・就職実績	41.7 取得できる資格	42.5 就職状況・就職実績	43.8 取得できる資格	39.8 就職状況・就職実績
36.6 取得できる資格	38.1 取得できる資格	36.1 就職状況・就職実績	33.6 交通アクセス	39.7 就職状況・就職実績	36.1 就職状況・就職実績
28.1 資格取得実績	23.8 カリキュラム	30.6 資格取得実績	33.2 取得できる資格	31.5 資格取得実績	35.2 取得できる資格
26.7 カリキュラム	23.8 資格取得実績	27.8 カリキュラム	30.4 カリキュラム	26.0 学費	31.5 資格取得実績
26.3 交通アクセス	23.8 施設設備	27.8 学費	27.6 資格取得実績	23.3 カリキュラム	22.2 カリキュラム
24.0 学費	19.0 卒業生の進路	13.9 学校独自の学習システム	22.4 学費	23.3 施設設備	22.2 学校の雰囲気
19.9 卒業生の進路	19.0 学費	13.9 卒業生の進路	21.0 施設設備	20.5 卒業生の進路	22.2 学費
19.5 施設設備	19.0 特待生制度	11.1 就職指導・サポート体制	18.7 卒業生の進路	19.2 学校の雰囲気	21.3 学費
16.0 学校の雰囲気	14.3 交通アクセス	11.1 施設設備	18.2 学校独自の学習システム	13.7 交通アクセス	19.4 卒業生の進路
15.1 学校独自の学習システム	14.3 奨学制度	11.1 学校の雰囲気	16.4 学校の雰囲気	12.3 学校独自の学習システム	17.6 施設設備
11.4 就職指導・サポート体制	14.3 説明会・オープンキャンパス内容	11.1 学生生活・キャンパスライフ	11.2 教授・講師陣	9.6 就職指導・サポート体制	15.7 周辺環境
9.3 周辺環境	9.5 就職指導・サポート体制	8.3 卒業生の活躍状況	8.9 説明会・オープンキャンパス内容	6.8 教授・講師陣	11.1 就職指導・サポート体制
9.0 教授・講師陣	9.5 周辺環境	8.3 交通アクセス	8.4 就職指導・サポート体制	6.8 卒業生の活躍状況	9.3 教授・講師陣
8.2 説明会・オープンキャンパス内容	9.5 学校の雰囲気	8.3 校風	8.4 周辺環境	6.8 校風	8.3 学校独自の学習システム
7.3 卒業生の活躍状況	9.5 クラブ・サークル	8.3 寮	7.9 卒業生の活躍状況	6.8 寮	8.3 説明会・オープンキャンパス内容
6.6 偏差値・学校のレベル	9.5 出願期間	8.3 奨学制度	7.5 偏差値・学校のレベル	6.8 教育理念・方針	8.3 偏差値・学校のレベル
6.2 校風	9.5 偏差値・学校のレベル	8.3 特待生制度	4.7 クラブ・サークル	6.8 説明会・オープンキャンパス内容	7.4 校風
4.4 奨学制度	4.8 併修制度	8.3 説明会・オープンキャンパス内容	4.2 在校生のコメント	5.5 学ぶ内容に関連した業界とのパイプ	4.6 併修制度
4.4 学ぶ内容に関連した業界とのパイプ	4.8 学ぶ内容に関連した業界とのパイプ	5.6 偏差値・学校のレベル	4.2 校風	5.5 イベント・各種学校行事など	4.6 学ぶ内容に関連した業界とのパイプ
3.7 受験資格	4.8 就職したOBのコメント	2.8 教授・講師陣	3.7 学外実習(インターンシップなど)の充実度	4.1 周辺環境	4.6 卒業生の活躍状況
3.7 教育理念・方針	4.8 校風	2.8 併修制度	3.7 受験資格	4.1 学生生活・キャンパスライフ	3.7 在校生のコメント
3.4 在校生のコメント	4.8 寮	2.8 学ぶ内容に関連した業界とのパイプ	3.7 入試日程	4.1 クラブ・サークル	3.7 アルバイト状況
3.4 クラブ・サークル	0.0 学校独自の学習システム	2.8 在校生のコメント	3.7 入試日程	4.1 受験資格	3.7 奨学制度
3.2 学生生活・キャンパスライフ	0.0 教授・講師陣	2.8 周辺環境	3.3 学ぶ内容に関連した業界とのパイプ	2.7 在校生のコメント	3.7 受験資格
3.0 寮	0.0 学外実習(インターンシップなど)の充実度	2.8 イベント・各種学校行事など	3.3 奨学制度	2.7 就職したOBのコメント	3.7 受験資格
3.0 特待生制度	0.0 卒業生の活躍状況	2.8 教育理念・方針	2.8 教育理念・方針	2.7 奨学制度	3.7 受験資格
2.6 就職したOBのコメント	0.0 在校生のコメント	2.8 入試日程	2.8 説明会・オープンキャンパス日程	2.7 特待生制度	2.8 自分自身の高校からの入学実績
2.3 学外実習(インターンシップなど)の充実度	0.0 アルバイト状況	2.8 説明会・オープンキャンパス日程	2.3 就職したOBのコメント	2.7 生徒数などの学校の規模	2.8 就職したOBのコメント
2.2 入試日程	0.0 アルバイト状況	2.8 編入学制度	2.3 特待生制度	2.7 出願期間	2.8 学生生活・キャンパスライフ
2.2 説明会・オープンキャンパス日程	0.0 学生生活・キャンパスライフ	2.8 学外実習(インターンシップなど)の充実度	2.3 現在の入試制度	2.7 説明会・オープンキャンパス日程	2.8 教育理念・方針
2.2 生徒数などの学校の規模	0.0 イベント・各種学校行事など	0.0 就職したOBのコメント	1.9 イベント・各種学校行事など	1.4 併修制度	1.9 寮
2.2 イベント・各種学校行事など	0.0 沿革・学校の歴史	0.0 アルバイト状況	1.9 自分の高校からの入学実績	1.4 沿革・学校の歴史	1.9 クラブ・サークル
2.1 自分の高校からの入学実績	0.0 教育理念・方針	0.0 クラブ・サークル	1.4 生徒数などの学校の規模	1.4 留學制度	1.9 特待生制度
1.8 併修制度	0.0 生徒数などの学校の規模	0.0 海外研修制度	1.4 海外研修制度	1.4 海外研修制度	1.9 入試日程
1.6 出願期間	0.0 関連校(姉妹校)	0.0 沿革・学校の歴史	1.4 海外研修制度	1.4 海外研修制度	1.9 説明会・オープンキャンパス日程
1.6 現在の入試制度	0.0 留學制度	0.0 出願期間	1.4 現在の入試制度	1.4 留學制度	0.9 イベント・各種学校行事など
1.4 海外研修制度	0.0 海外研修制度	0.0 アルバイト状況	1.4 入試日程	1.4 留學制度	0.9 沿革・学校の歴史
1.1 アルバイト状況	0.0 国際交流	0.0 生徒数などの学校の規模	1.4 入試日程	1.4 留學制度	0.9 生徒数などの学校の規模
1.0 関連校(姉妹校)	0.0 現在の入試制度	0.0 関連校(姉妹校)	1.4 入試日程	1.4 留學制度	0.9 関連校(姉妹校)
0.7 編入学制度	0.0 受験資格	0.0 留學制度	1.4 入試日程	1.4 留學制度	0.9 海外研修制度
0.7 過去の入試問題	0.0 過去の入試問題	0.0 海外研修制度	1.4 入試日程	1.4 留學制度	0.9 現在の入試制度
0.5 併願制度	0.0 併願制度	0.0 国際交流	1.4 入試日程	1.4 留學制度	0.9 併願制度
0.4 沿革・学校の歴史	0.0 入試日程	0.0 過去の入試問題	1.4 入試日程	1.4 留學制度	0.9 出願期間
0.3 留學制度	0.0 説明会・オープンキャンパス日程	0.0 併願制度	1.4 入試日程	1.4 留學制度	0.9 編入学制度
0.3 国際交流	0.0 編入学制度	0.0 出願期間	1.4 入試日程	1.4 留學制度	0.9 留學制度
0.0 編入実績	0.0 編入実績	0.0 国際交流	1.4 入試日程	1.4 留學制度	0.9 国際交流
1.1 その他	0.0 自分の高校からの入学実績	0.0 編入実績	1.4 入試日程	1.4 留學制度	0.9 過去の入試問題
(%)	0.0 その他	2.8 その他	1.4 その他	2.7 その他	0.9 その他
(%)	(%)	(%)	(%)	(%)	(%)

いろいろな学校を比較検討した基準
【男子】
 (単位：%)

高校卒業生 アンケート2006



近畿
155名



中国四国
63名



九州
60名

57.4	学部・学科・コースの内容
40.6	取得できる資格
36.8	就職状況・就職実績
29.7	カリキュラム
27.7	交通アクセス
25.8	資格取得実績
21.9	卒業生の進路
20.6	学校独自の学習システム
20.6	施設設備
20.6	学費
12.9	就職指導・サポート体制
12.9	学校の雰囲気
9.0	教授・講師陣
8.4	周辺環境
8.4	校風
7.1	卒業生の活躍状況
7.1	偏差値・学校のレベル
5.2	学ぶ内容に関連した業界とのパイプ
5.2	説明会・オープンキャンパス内容
4.5	奨学制度
4.5	教育理念・方針
3.9	就職したOBのコメント
3.9	受験資格
3.2	学生生活・キャンパスライフ
3.2	イベント・各種学校行事など
3.2	自分の高校からの入学実績
2.6	学外実習(インターンシップなど)の充実度
2.6	クラブ・サークル
2.6	生徒数などの学校の規模
1.9	在校生のコメント
1.9	特待生制度
1.9	現在の入試制度
1.9	出願期間
1.3	関連校(姉妹校)
1.3	入試日程
0.6	併修制度
0.6	寮
0.6	アルバイト状況
0.6	国際交流
0.6	過去の入試問題
0.6	併願制度
0.6	説明会・オープンキャンパス日程
0.6	編入学制度
0.0	沿革・学校の歴史
0.0	留学制度
0.0	海外研修制度
0.0	編入実績
0.0	その他

(%)

50.8	学部・学科・コースの内容
38.1	学費
34.9	取得できる資格
27.0	卒業生の進路
23.8	カリキュラム
23.8	就職状況・就職実績
23.8	交通アクセス
22.2	資格取得実績
17.5	就職指導・サポート体制
17.5	施設設備
15.9	周辺環境
15.9	説明会・オープンキャンパス内容
14.3	学校独自の学習システム
12.7	学校の雰囲気
7.9	卒業生の活躍状況
7.9	寮
7.9	学生生活・キャンパスライフ
6.3	教授・講師陣
6.3	学ぶ内容に関連した業界とのパイプ
6.3	校風
4.8	奨学制度
4.8	生徒数などの学校の規模
4.8	受験資格
4.8	説明会・オープンキャンパス日程
3.2	併修制度
3.2	学外実習(インターンシップなど)の充実度
3.2	在校生のコメント
3.2	就職したOBのコメント
3.2	クラブ・サークル
3.2	教育理念・方針
3.2	過去の入試問題
3.2	偏差値・学校のレベル
1.6	アルバイト状況
1.6	海外研修制度
1.6	国際交流
1.6	現在の入試制度
1.6	併願制度
1.6	入試日程
0.0	イベント・各種学校行事など
0.0	特待生制度
0.0	沿革・学校の歴史
0.0	関連校(姉妹校)
0.0	留学制度
0.0	出願期間
0.0	編入学制度
0.0	編入実績
0.0	自分の高校からの入学実績
1.6	その他

(%)

50.0	学部・学科・コースの内容
41.7	就職状況・就職実績
31.7	資格取得実績
30.0	取得できる資格
25.0	学費
21.7	カリキュラム
16.7	学校の雰囲気
15.0	就職指導・サポート体制
15.0	卒業生の進路
15.0	施設設備
13.3	教授・講師陣
11.7	学校独自の学習システム
11.7	卒業生の活躍状況
11.7	交通アクセス
8.3	偏差値・学校のレベル
6.7	在校生のコメント
6.7	周辺環境
6.7	寮
6.7	海外研修制度
5.0	奨学制度
5.0	特待生制度
5.0	教育理念・方針
5.0	生徒数などの学校の規模
5.0	受験資格
5.0	説明会・オープンキャンパス内容
3.3	学ぶ内容に関連した業界とのパイプ
3.3	学外実習(インターンシップなど)の充実度
3.3	校風
3.3	クラブ・サークル
3.3	関連校(姉妹校)
1.7	学生生活・キャンパスライフ
1.7	イベント・各種学校行事など
1.7	現在の入試制度
1.7	過去の入試問題
1.7	出願期間
1.7	入試日程
1.7	説明会・オープンキャンパス日程
1.7	自分の高校からの入学実績
0.0	併修制度
0.0	就職したOBのコメント
0.0	アルバイト状況
0.0	沿革・学校の歴史
0.0	留学制度
0.0	国際交流
0.0	併願制度
0.0	編入学制度
0.0	編入実績
0.0	その他

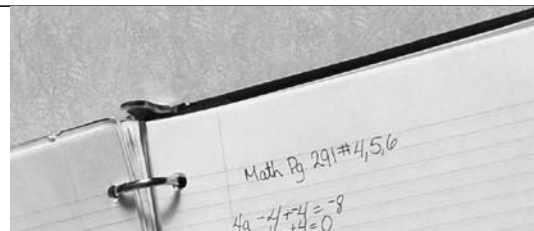
(%)

専門学校進学者：8地域分類

いろいろな学校を比較検討した基準

女子

Q. 「いろいろな学校を比較検討した基準」は何ですか。
 (複数回答のため、合計が100%を上回ります)



いろいろな学校を比較検討した基準
 【女子】
 (単位：%)

高校卒業生 アンケート2006

全国女子 1,704名	北海道 67名	東北 90名	首都圏 550名	北関東甲信越 169名	中部 253名
62.8 学部・学科・コースの内容	61.2 学部・学科・コースの内容	57.8 学部・学科・コースの内容	63.8 学部・学科・コースの内容	70.4 学部・学科・コースの内容	58.5 学部・学科・コースの内容
41.4 就職状況・就職実績	46.3 取得できる資格	47.8 取得できる資格	43.8 就職状況・就職実績	46.7 取得できる資格	41.9 就職状況・就職実績
37.1 取得できる資格	44.8 就職状況・就職実績	38.9 就職状況・就職実績	38.0 交通アクセス	40.8 就職状況・就職実績	41.2 取得できる資格
31.2 カリキュラム	37.3 学校の雰囲気	34.4 カリキュラム	37.1 カリキュラム	30.2 資格取得実績	34.8 交通アクセス
31.0 交通アクセス	32.8 資格取得実績	31.1 学費	33.5 取得できる資格	29.6 学費	32.4 学費
30.2 学費	23.9 交通アクセス	22.2 資格取得実績	28.9 学校の雰囲気	27.8 交通アクセス	30.8 カリキュラム
25.4 学校の雰囲気	23.9 学費	22.2 交通アクセス	26.7 学費	25.4 カリキュラム	24.5 資格取得実績
21.4 資格取得実績	17.9 カリキュラム	21.1 学校の雰囲気	24.2 卒業生の進路	25.4 卒業生の進路	24.1 学校の雰囲気
20.8 卒業生の進路	17.9 卒業生の進路	16.7 卒業生の進路	22.2 施設設備	23.1 学校の雰囲気	18.2 卒業生の進路
18.1 施設設備	17.9 施設設備	14.4 施設設備	16.0 資格取得実績	13.6 施設設備	17.0 施設設備
12.9 学校独自の学習システム	13.4 周辺環境	13.3 就職指導・サポート体制	14.0 学校独自の学習システム	11.2 偏差値・学校のレベル	11.1 学校独自の学習システム
9.4 就職指導・サポート体制	11.9 学校独自の学習システム	12.2 学校独自の学習システム	11.1 教授・講師陣	9.5 説明会・オープンキャンパス内容	9.1 教授・講師陣
9.4 説明会・オープンキャンパス内容	11.9 就職指導・サポート体制	12.2 周辺環境	10.0 就職指導・サポート体制	8.9 学校独自の学習システム	8.7 就職指導・サポート体制
8.2 教授・講師陣	9.0 説明会・オープンキャンパス内容	10.0 特待生制度	7.6 説明会・オープンキャンパス内容	8.3 就職指導・サポート体制	8.7 周辺環境
8.1 周辺環境	7.5 学外実習(インターンシップなど)の充実度	8.9 説明会・オープンキャンパス内容	6.7 学生生活・キャンパスライフ	8.3 周辺環境	7.9 説明会・オープンキャンパス内容
7.1 偏差値・学校のレベル	7.5 在校生のコメント	5.6 学ぶ内容に関連した業界とのパイプ	6.4 在校生のコメント	7.1 教授・講師陣	7.9 偏差値・学校のレベル
6.0 学生生活・キャンパスライフ	7.5 特待生制度	5.6 学外実習(インターンシップなど)の充実度	5.6 学外実習(インターンシップなど)の充実度	6.5 学生生活・キャンパスライフ	6.7 校風
5.3 在校生のコメント	6.0 教授・講師陣	5.6 寮	5.6 寮	5.9 学ぶ内容に関連した業界とのパイプ	5.9 奨学制度
5.3 校風	6.0 学生生活・キャンパスライフ	5.6 周辺環境	5.5 周辺環境	5.9 イベント・各種学校行事など	5.9 卒業生の活躍状況
5.0 特待生制度	4.5 アルバイト状況	4.4 卒業生の活躍状況	5.1 偏差値・学校のレベル	4.7 卒業生の活躍状況	5.5 卒業生の活躍状況
4.9 学外実習(インターンシップなど)の充実度	4.5 受験資格	4.4 校風	4.7 偏差値・学校のレベル	4.7 奨学制度	5.5 在校生のコメント
4.6 学ぶ内容に関連した業界とのパイプ	3.0 自分の高校からの入学実績	4.4 イベント・各種学校行事など	4.7 学ぶ内容に関連した業界とのパイプ	4.1 校風	4.3 特待生制度
4.4 卒業生の活躍状況	3.0 偏差値・学校のレベル	4.4 自分の高校からの入学実績	4.4 卒業生の活躍状況	4.1 特待生制度	4.0 学外実習(インターンシップなど)の充実度
4.3 奨学制度	1.5 併修制度	4.4 偏差値・学校のレベル	3.8 特待生制度	4.1 受験資格	4.0 海外研修制度
3.6 海外研修制度	1.5 学ぶ内容に関連した業界とのパイプ	3.3 在校生のコメント	3.5 奨学制度	3.0 学外実習(インターンシップなど)の充実度	3.2 学ぶ内容に関連した業界とのパイプ
3.5 イベント・各種学校行事など	1.5 卒業生の活躍状況	3.3 奨学制度	3.3 受験資格	3.0 在校生のコメント	3.2 就職したOBのコメント
3.2 受験資格	1.5 就職したOBのコメント	3.3 生徒数などの学校の規模	3.1 イベント・各種学校行事など	3.0 寮	2.8 イベント・各種学校行事など
2.5 教育理念・方針	1.5 校風	3.3 留学制度	3.1 海外研修制度	3.0 海外研修制度	2.4 寮
2.5 生徒数などの学校の規模	1.5 イベント・各種学校行事など	2.2 教授・講師陣	2.9 教育理念・方針	3.0 就職したOBのコメント	2.4 教育理念・方針
2.3 寮	1.5 クラブ・サークル	2.2 アルバイト状況	2.5 出願期間	1.8 就職したOBのコメント	2.4 生徒数などの学校の規模
1.8 出願期間	1.5 奨学制度	2.2 海外研修制度	2.4 生徒数などの学校の規模	1.8 教育理念・方針	2.4 受験資格
1.8 就職したOBのコメント	1.5 教育理念・方針	2.2 受験資格	1.8 就職したOBのコメント	1.8 出願期間	2.4 受験資格
1.8 留学制度	1.5 海外研修制度	2.2 説明会・オープンキャンパス日程	1.8 留学制度	1.8 説明会・オープンキャンパス日程	2.0 現在の入試制度
1.8 入試日程	1.5 現在の入試制度	1.1 併修制度	1.2 生徒数などの学校の規模	1.2 生徒数などの学校の規模	2.0 出願期間
1.5 自分の高校からの入学実績	1.5 出願期間	1.1 クラブ・サークル	1.2 留学制度	1.2 留学制度	1.6 留学制度
1.4 アルバイト状況	1.5 編入学制度	1.1 教育理念・方針	1.5 入試日程	1.2 現在の高校からの入学実績	1.2 現在の高校からの入学実績
1.3 現在の入試制度	0.0 寮	1.1 現在の入試制度	1.3 現在の入試制度	0.6 アルバイト状況	1.2 アルバイト状況
1.2 説明会・オープンキャンパス日程	0.0 沿革・学校の歴史	1.1 入試日程	1.3 自分の高校からの入学実績	0.6 クラブ・サークル	1.2 クラブ・サークル
1.0 併修制度	0.0 生徒数などの学校の規模	0.0 就職したOBのコメント	0.9 関連校(姉妹校)	0.6 関連校(姉妹校)	1.2 入試日程
0.8 クラブ・サークル	0.0 関連校(姉妹校)	0.0 沿革・学校の歴史	0.7 併修制度	0.6 国際交流	0.8 併修制度
0.8 関連校(姉妹校)	0.0 留学制度	0.0 関連校(姉妹校)	0.7 寮	0.6 編入学制度	0.8 説明会・オープンキャンパス日程
0.5 過去の入試問題	0.0 国際交流	0.0 国際交流	0.7 併願制度	0.6 編入実績	0.4 関連校(姉妹校)
0.5 沿革・学校の歴史	0.0 過去の入試問題	0.0 過去の入試問題	0.7 説明会・オープンキャンパス日程	0.0 併修制度	0.4 過去の入試問題
0.5 併願制度	0.0 併願制度	0.0 併願制度	0.4 沿革・学校の歴史	0.0 併修制度	0.4 併願制度
0.4 国際交流	0.0 入試日程	0.0 出願期間	0.4 国際交流	0.0 現在の入試制度	0.4 編入実績
0.3 編入学制度	0.0 説明会・オープンキャンパス日程	0.0 編入学制度	0.4 過去の入試問題	0.0 過去の入試問題	0.0 沿革・学校の歴史
0.2 編入実績	0.0 編入実績	0.0 編入実績	0.2 併願制度	0.0 併願制度	0.0 国際交流
0.7 その他	1.5 その他	1.1 その他	0.0 編入学制度	0.0 編入学制度	0.0 自分の高校からの入学実績
(%)	(%)	(%)	0.5 その他	1.2 その他	0.0 その他
(%)	(%)	(%)	(%)	(%)	(%)



いろいろな学校を比較検討した基準
【女子】
 (単位：%)

高校卒業生 アンケート2006



近畿
286名

58.7	学部・学科・コースの内容
40.2	就職状況・就職実績
36.4	学費
32.2	カリキュラム
31.1	取得できる資格
29.0	交通アクセス
24.1	学校の雰囲気
18.5	施設設備
17.1	資格取得実績
16.1	卒業生の進路
14.7	学校独自の学習システム
11.2	説明会・オープンキャンパス内容
10.1	就職指導・サポート体制
9.1	周辺環境
7.3	学ぶ内容に関連した業界とのパイプ
7.0	教授・講師陣
5.9	在校生のコメント
5.9	奨学制度
5.9	海外研修制度
5.9	偏差値・学校のレベル
4.9	学生生活・キャンパスライフ
4.5	学外実習（インターンシップなど）の充実度
4.5	生徒数などの学校の規模
4.2	校風
4.2	イベント・各種学校行事など
4.2	特待生制度
3.8	受験資格
3.8	入試日程
3.5	卒業生の活躍状況
3.5	教育理念・方針
2.8	留学制度
2.1	寮
1.7	併修制度
1.7	自分の高校からの入学実績
1.4	就職したOBのコメント
1.4	アルバイト状況
1.0	沿革・学校の歴史
1.0	関連校（姉妹校）
1.0	現在の入試制度
1.0	過去の入試問題
1.0	併願制度
0.7	クラブ・サークル
0.7	出願期間
0.7	説明会・オープンキャンパス日程
0.3	国際交流
0.3	編入実績
0.0	編入学制度
0.7	その他

(%)



中国四国
124名

61.3	学部・学科・コースの内容
43.5	取得できる資格
35.5	就職状況・就職実績
32.3	学費
24.2	資格取得実績
22.6	卒業生の進路
19.4	交通アクセス
17.7	カリキュラム
17.7	学校の雰囲気
16.1	説明会・オープンキャンパス内容
13.7	施設設備
12.9	学校独自の学習システム
11.3	偏差値・学校のレベル
9.7	周辺環境
7.3	学生生活・キャンパスライフ
6.5	就職指導・サポート体制
5.6	卒業生の活躍状況
5.6	校風
4.8	特待生制度
4.8	海外研修制度
4.0	教授・講師陣
4.0	学ぶ内容に関連した業界とのパイプ
4.0	寮
4.0	イベント・各種学校行事など
4.0	現在の入試制度
3.2	学外実習（インターンシップなど）の充実度
3.2	在校生のコメント
3.2	奨学制度
3.2	受験資格
3.2	出願期間
3.2	自分の高校からの入学実績
2.4	就職したOBのコメント
2.4	アルバイト状況
2.4	教育理念・方針
2.4	入試日程
1.6	留学制度
1.6	説明会・オープンキャンパス日程
0.8	併修制度
0.8	沿革・学校の歴史
0.8	関連校（姉妹校）
0.8	国際交流
0.8	過去の入試問題
0.8	編入学制度
0.0	クラブ・サークル
0.0	生徒数などの学校の規模
0.0	併願制度
0.0	編入実績
2.4	その他

(%)



九州
165名

69.7	学部・学科・コースの内容
39.4	就職状況・就職実績
35.8	取得できる資格
29.7	カリキュラム
29.1	学費
26.1	資格取得実績
24.8	交通アクセス
23.6	学校の雰囲気
18.8	卒業生の進路
15.8	施設設備
13.9	学校独自の学習システム
10.3	偏差値・学校のレベル
9.7	説明会・オープンキャンパス内容
9.1	特待生制度
8.5	周辺環境
7.9	教授・講師陣
7.9	就職指導・サポート体制
6.7	学外実習（インターンシップなど）の充実度
6.7	校風
5.5	寮
4.8	学生生活・キャンパスライフ
4.2	卒業生の活躍状況
4.2	在校生のコメント
4.2	奨学制度
3.6	説明会・オープンキャンパス日程
3.0	生徒数などの学校の規模
2.4	受験資格
1.8	併修制度
1.8	学ぶ内容に関連した業界とのパイプ
1.8	イベント・各種学校行事など
1.8	関連校（姉妹校）
1.8	海外研修制度
1.8	入試日程
1.2	クラブ・サークル
1.2	沿革・学校の歴史
1.2	教育理念・方針
1.2	国際交流
1.2	過去の入試問題
1.2	出願期間
1.2	自分の高校からの入学実績
0.6	就職したOBのコメント
0.6	留学制度
0.6	現在の入試制度
0.0	アルバイト状況
0.0	併願制度
0.0	編入学制度
0.0	編入実績
0.0	その他

(%)