

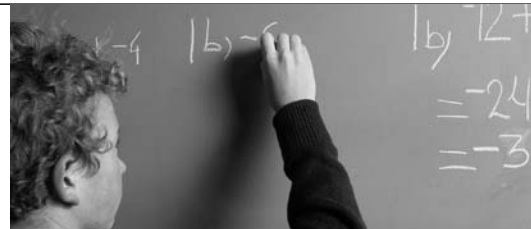
専門学校進学者：8地域分類

オープンキャンパス等の開始時間

男子

Q. 説明会・オープンキャンパスの開始時間について、最も適切だと思うものはいつですか。

※ P.85～P.86「オープンキャンパス等イベント参加状況」にて、「参加したことがある」と回答した方を母数とした集計です。



オープンキャンパス等の開始時間

【男子】

(単位：%)

高校卒業者 アンケート2006



全国男子
625名

8.0	午前9時
52.6	午前10時
11.5	午前11時
2.4	正午
19.8	午後1時
4.8	午後2時
0.0	午後3時
0.2	午後4時
0.0	その他
0.6	無回答
(%)	



北海道
21名

11.8	午前9時
35.3	午前10時
23.5	午前11時
0.0	正午
23.5	午後1時
5.9	午後2時
0.0	午後3時
0.0	午後4時
0.0	その他
0.0	無回答
(%)	



東北
36名

0.0	午前9時
64.3	午前10時
14.3	午前11時
0.0	正午
14.3	午後1時
3.6	午後2時
0.0	午後3時
3.6	午後4時
0.0	その他
0.0	無回答
(%)	



首都圏
214名

9.5	午前9時
48.7	午前10時
10.6	午前11時
3.2	正午
23.8	午後1時
4.2	午後2時
0.0	午後3時
0.0	午後4時
0.0	その他
0.0	無回答
(%)	



北関東甲信越
73名

9.0	午前9時
65.7	午前10時
7.5	午前11時
1.5	正午
14.9	午後1時
1.5	午後2時
0.0	午後3時
0.0	午後4時
0.0	その他
0.0	無回答
(%)	



中部
108名

11.1	午前9時
50.5	午前10時
11.1	午前11時
3.0	正午
20.2	午後1時
3.0	午後2時
0.0	午後3時
0.0	午後4時
0.0	その他
1.0	無回答
(%)	



近畿
130名

5.4	午前9時
46.2	午前10時
14.6	午前11時
3.1	正午
22.3	午後1時
6.9	午後2時
0.0	午後3時
0.0	午後4時
0.0	その他
1.5	無回答
(%)	



中国四国
45名

8.9	午前9時
66.7	午前10時
8.9	午前11時
0.0	正午
13.3	午後1時
2.2	午後2時
0.0	午後3時
0.0	午後4時
0.0	その他
0.0	無回答
(%)	



九州
50名

4.0	午前9時
58.0	午前10時
10.0	午前11時
2.0	正午
12.0	午後1時
12.0	午後2時
0.0	午後3時
0.0	午後4時
0.0	その他
2.0	無回答
(%)	

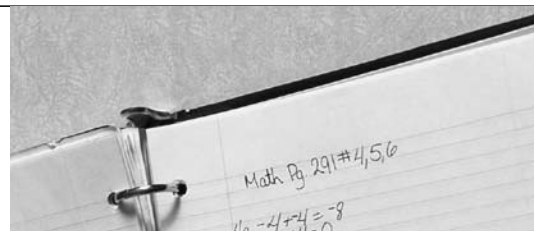
専門学校進学者：8地域分類

オープンキャンパス等の開始時間

女子

Q. 説明会・オープンキャンパスの開始時間について、最も適切だと思うものはいつですか。

※ P.85～P.86「オープンキャンパス等イベント参加状況」にて、「参加したことがある」と回答した方を母数とした集計です。



オープンキャンパス等の開始時間
【女子】
 (単位：%)

高校卒業者 アンケート2006



全国女子
1,543名

5.1	午前9時
48.0	午前10時
13.2	午前11時
3.0	正午
23.9	午後1時
5.6	午後2時
0.5	午後3時
0.3	午後4時
0.1	その他
0.5	無回答
(%)	



北海道
67名

0.0	午前9時
44.8	午前10時
22.4	午前11時
5.2	正午
20.7	午後1時
1.7	午後2時
1.7	午後3時
0.0	午後4時
0.0	その他
3.4	無回答
(%)	



東北
90名

6.3	午前9時
54.4	午前10時
15.2	午前11時
2.5	正午
19.0	午後1時
2.5	午後2時
0.0	午後3時
0.0	午後4時
0.0	その他
0.0	無回答
(%)	



首都圏
550名

5.1	午前9時
43.1	午前10時
13.7	午前11時
3.3	正午
24.9	午後1時
8.4	午後2時
0.4	午後3時
0.6	午後4時
0.2	その他
0.2	無回答
(%)	



北関東甲信越
169名

6.4	午前9時
55.4	午前10時
10.2	午前11時
1.9	正午
23.6	午後1時
1.9	午後2時
0.6	午後3時
0.0	午後4時
0.0	その他
0.0	無回答
(%)	



中部
253名

4.4	午前9時
56.3	午前10時
10.0	午前11時
2.2	正午
22.7	午後1時
3.5	午後2時
0.4	午後3時
0.4	午後4時
0.0	その他
0.0	無回答
(%)	



近畿
250名

4.0	午前9時
41.2	午前10時
15.2	午前11時
2.8	正午
28.0	午後1時
7.2	午後2時
0.4	午後3時
0.0	午後4時
0.0	その他
1.2	無回答
(%)	



中国四国
115名

6.1	午前9時
51.3	午前10時
8.7	午前11時
3.5	正午
25.2	午後1時
4.3	午後2時
0.9	午後3時
0.0	午後4時
0.0	その他
0.0	無回答
(%)	



九州
145名

6.9	午前9時
50.3	午前10時
15.2	午前11時
3.4	正午
18.6	午後1時
4.1	午後2時
0.0	午後3時
0.7	午後4時
0.0	その他
0.7	無回答
(%)	