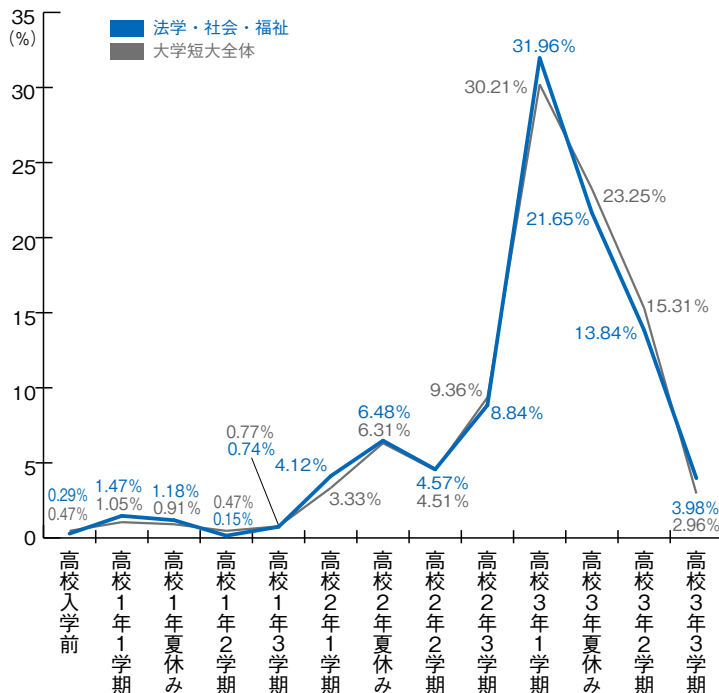


大学短大 進学者

3. 具体的に学校を比較検討し始めた時期 (大学短大・分野別集計)

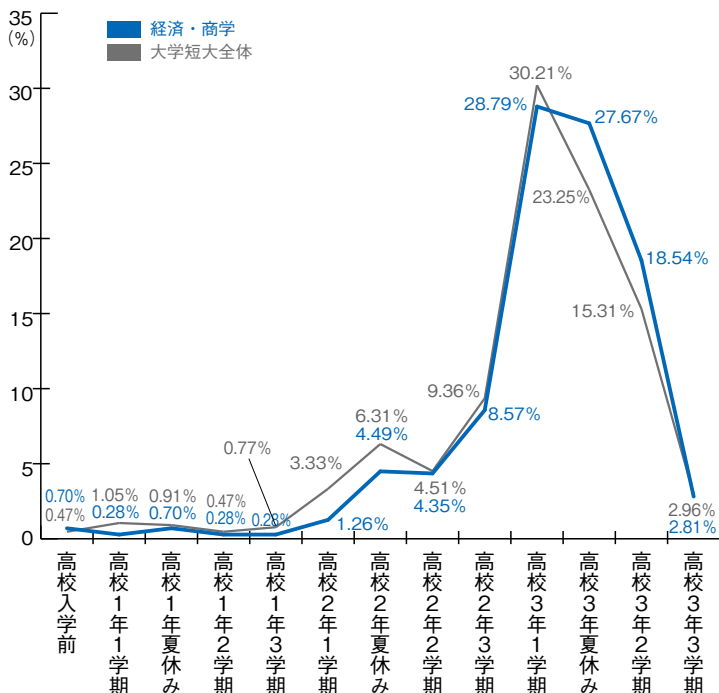
■法学・社会・福祉

| | 法学・社会・福祉 | 大学短大全体 |
|---------|----------|--------|
| 高校入学前 | 0.29 | 0.47 |
| 高校1年1学期 | 1.47 | 1.05 |
| 高校1年夏休み | 1.18 | 0.91 |
| 高校1年2学期 | 0.15 | 0.47 |
| 高校1年3学期 | 0.74 | 0.77 |
| 高校2年1学期 | 4.12 | 3.33 |
| 高校2年夏休み | 6.48 | 6.31 |
| 高校2年2学期 | 4.57 | 4.51 |
| 高校2年3学期 | 8.84 | 9.36 |
| 高校3年1学期 | 31.96 | 30.21 |
| 高校3年夏休み | 21.65 | 23.25 |
| 高校3年2学期 | 13.84 | 15.31 |
| 高校3年3学期 | 3.98 | 2.96 |
| 無回答 | 0.74 | 1.12 |
| | (%) | (%) |



■経済・商学

| | 経済・商学 | 大学短大全体 |
|---------|-------|--------|
| 高校入学前 | 0.70 | 0.47 |
| 高校1年1学期 | 0.28 | 1.05 |
| 高校1年夏休み | 0.70 | 0.91 |
| 高校1年2学期 | 0.28 | 0.47 |
| 高校1年3学期 | 0.28 | 0.77 |
| 高校2年1学期 | 1.26 | 3.33 |
| 高校2年夏休み | 4.49 | 6.31 |
| 高校2年2学期 | 4.35 | 4.51 |
| 高校2年3学期 | 8.57 | 9.36 |
| 高校3年1学期 | 28.79 | 30.21 |
| 高校3年夏休み | 27.67 | 23.25 |
| 高校3年2学期 | 18.54 | 15.31 |
| 高校3年3学期 | 2.81 | 2.96 |
| 無回答 | 1.26 | 1.12 |
| | (%) | (%) |

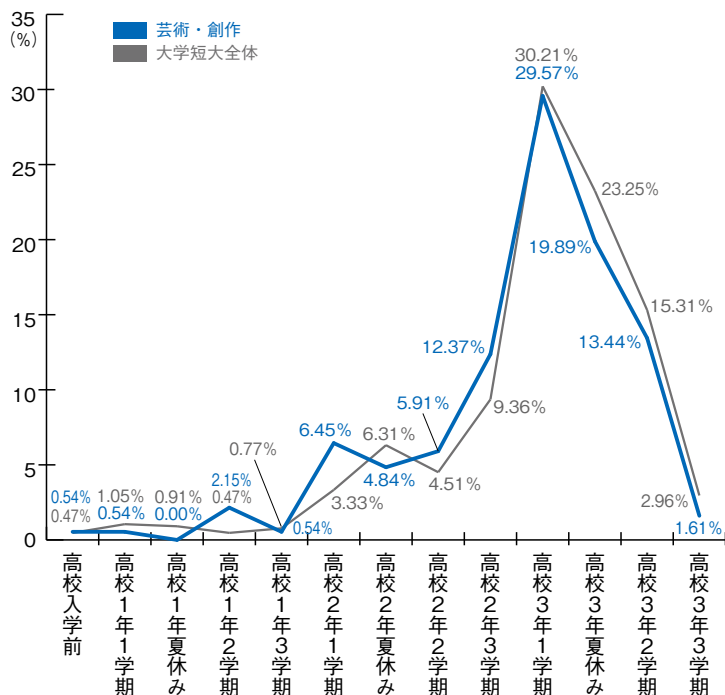


3. 具体的に学校を比較検討し始めた時期

大学短大進学者調査 2008

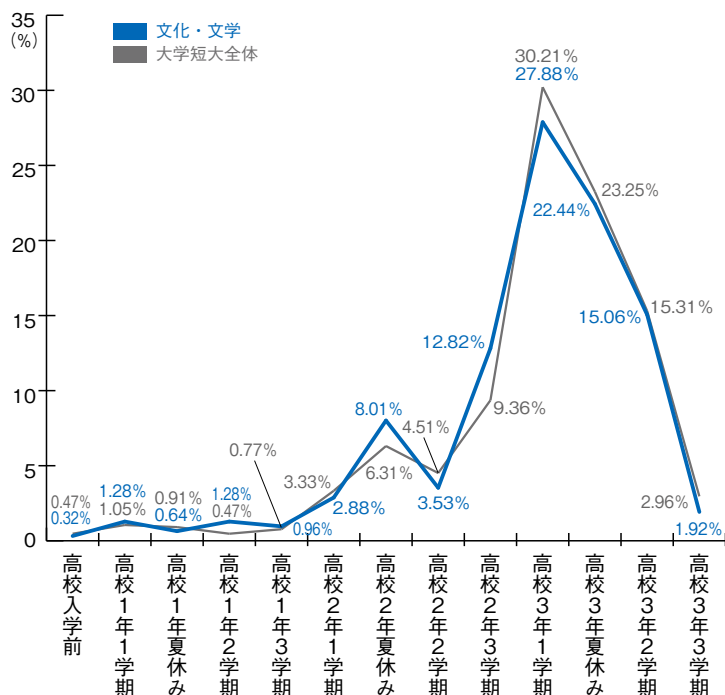
■芸術・創作

| | 芸術・創作 | 大学短大全体 |
|---------|-------|--------|
| 高校入学前 | 0.54 | 0.47 |
| 高校1年1学期 | 0.54 | 1.05 |
| 高校1年夏休み | 0.00 | 0.91 |
| 高校1年2学期 | 2.15 | 0.47 |
| 高校1年3学期 | 0.54 | 0.77 |
| 高校2年1学期 | 6.45 | 3.33 |
| 高校2年夏休み | 4.84 | 6.31 |
| 高校2年2学期 | 5.91 | 4.51 |
| 高校2年3学期 | 12.37 | 9.36 |
| 高校3年1学期 | 29.57 | 30.21 |
| 高校3年夏休み | 19.89 | 23.25 |
| 高校3年2学期 | 13.44 | 15.31 |
| 高校3年3学期 | 1.61 | 2.96 |
| 無回答 | 2.15 | 1.12 |
| | (%) | (%) |



■文化・文学

| | 文化・文学 | 大学短大全体 |
|---------|-------|--------|
| 高校入学前 | 0.32 | 0.47 |
| 高校1年1学期 | 1.28 | 1.05 |
| 高校1年夏休み | 0.64 | 0.91 |
| 高校1年2学期 | 1.28 | 0.47 |
| 高校1年3学期 | 0.96 | 0.77 |
| 高校2年1学期 | 2.88 | 3.33 |
| 高校2年夏休み | 8.01 | 6.31 |
| 高校2年2学期 | 3.53 | 4.51 |
| 高校2年3学期 | 12.82 | 9.36 |
| 高校3年1学期 | 27.88 | 30.21 |
| 高校3年夏休み | 22.44 | 23.25 |
| 高校3年2学期 | 15.06 | 15.31 |
| 高校3年3学期 | 1.92 | 2.96 |
| 無回答 | 0.96 | 1.12 |
| | (%) | (%) |

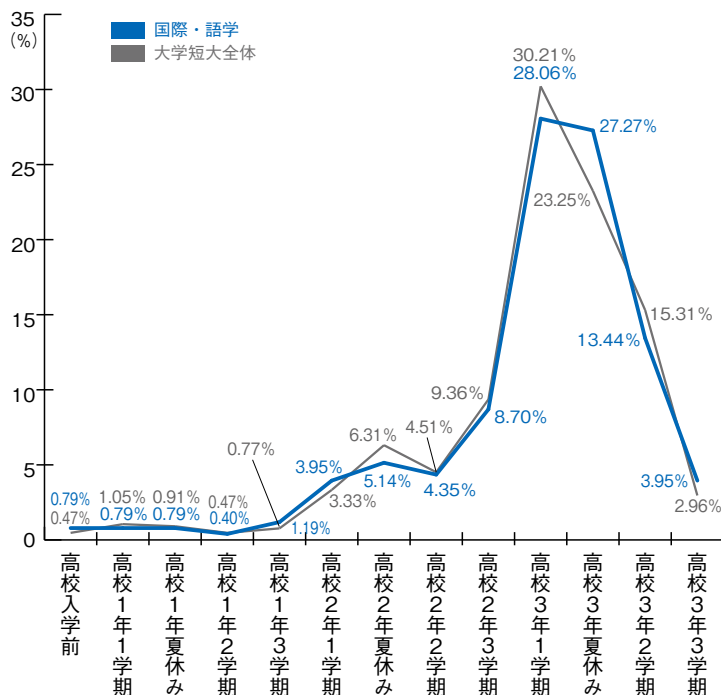


3. 具体的に学校を比較検討し始めた時期

大学短大進学者調査 2008

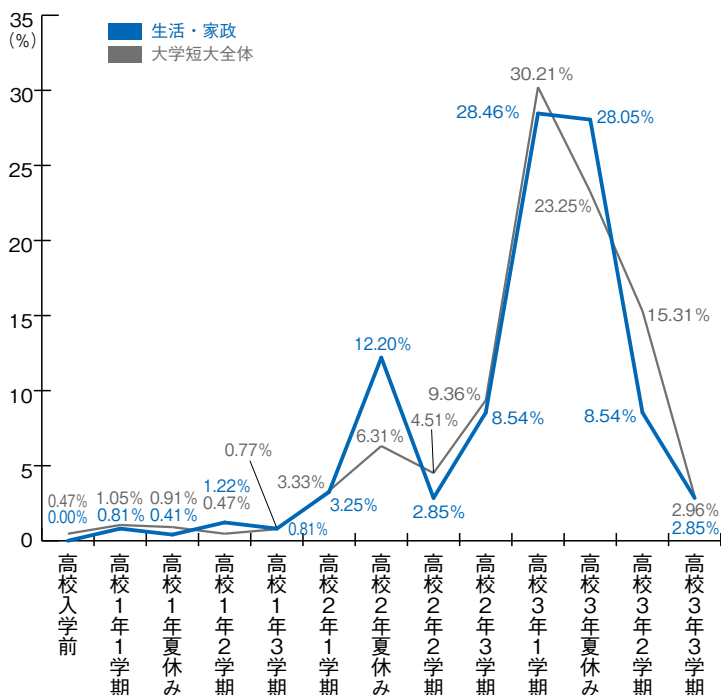
■国際・語学

| | 国際・語学 | 大学短大全体 |
|---------|-------|--------|
| 高校入学前 | 0.79 | 0.47 |
| 高校1年1学期 | 0.79 | 1.05 |
| 高校1年夏休み | 0.79 | 0.91 |
| 高校1年2学期 | 0.40 | 0.47 |
| 高校1年3学期 | 1.19 | 0.77 |
| 高校2年1学期 | 3.95 | 3.33 |
| 高校2年夏休み | 5.14 | 6.31 |
| 高校2年2学期 | 4.35 | 4.51 |
| 高校2年3学期 | 8.70 | 9.36 |
| 高校3年1学期 | 28.06 | 30.21 |
| 高校3年夏休み | 27.27 | 23.25 |
| 高校3年2学期 | 13.44 | 15.31 |
| 高校3年3学期 | 3.95 | 2.96 |
| 無回答 | 1.19 | 1.12 |
| | (%) | (%) |



■生活・家政

| | 生活・家政 | 大学短大全体 |
|---------|-------|--------|
| 高校入学前 | 0.00 | 0.47 |
| 高校1年1学期 | 0.81 | 1.05 |
| 高校1年夏休み | 0.41 | 0.91 |
| 高校1年2学期 | 1.22 | 0.47 |
| 高校1年3学期 | 0.81 | 0.77 |
| 高校2年1学期 | 3.25 | 3.33 |
| 高校2年夏休み | 12.20 | 6.31 |
| 高校2年2学期 | 2.85 | 4.51 |
| 高校2年3学期 | 8.54 | 9.36 |
| 高校3年1学期 | 28.46 | 30.21 |
| 高校3年夏休み | 28.05 | 23.25 |
| 高校3年2学期 | 8.54 | 15.31 |
| 高校3年3学期 | 2.85 | 2.96 |
| 無回答 | 2.03 | 1.12 |
| | (%) | (%) |

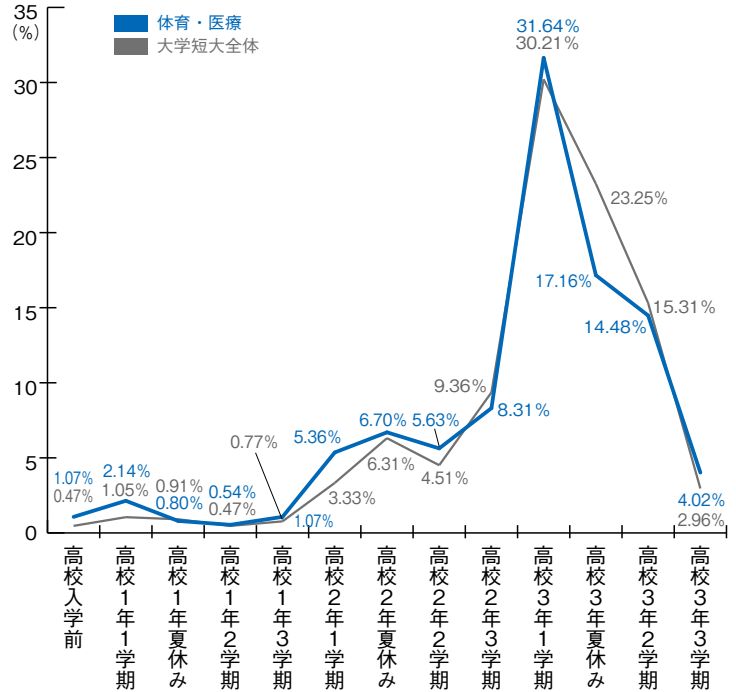


3. 具体的に学校を比較検討し始めた時期

大学短大進学者調査 2008

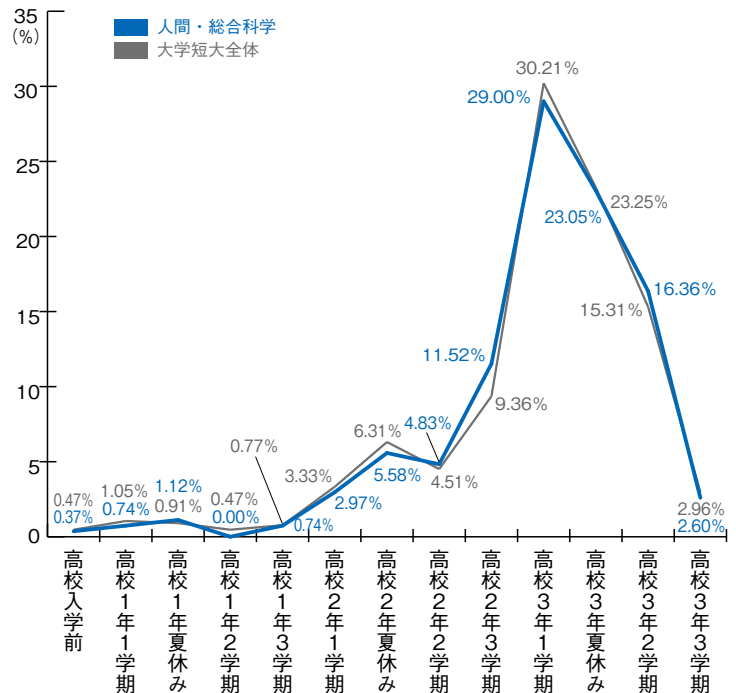
■ 体育・医療

| | 体育・医療 | 大学短大全体 |
|---------|-------|--------|
| 高校入学前 | 1.07 | 0.47 |
| 高校1年1学期 | 2.14 | 1.05 |
| 高校1年夏休み | 0.80 | 0.91 |
| 高校1年2学期 | 0.54 | 0.47 |
| 高校1年3学期 | 1.07 | 0.77 |
| 高校2年1学期 | 5.36 | 3.33 |
| 高校2年夏休み | 6.70 | 6.31 |
| 高校2年2学期 | 5.63 | 4.51 |
| 高校2年3学期 | 8.31 | 9.36 |
| 高校3年1学期 | 31.64 | 30.21 |
| 高校3年夏休み | 17.16 | 23.25 |
| 高校3年2学期 | 14.48 | 15.31 |
| 高校3年3学期 | 4.02 | 2.96 |
| 無回答 | 1.07 | 1.12 |
| | (%) | (%) |



■ 人間・総合科学

| | 人間・総合科学 | 大学短大全体 |
|---------|---------|--------|
| 高校入学前 | 0.37 | 0.47 |
| 高校1年1学期 | 0.74 | 1.05 |
| 高校1年夏休み | 1.12 | 0.91 |
| 高校1年2学期 | 0.00 | 0.47 |
| 高校1年3学期 | 0.74 | 0.77 |
| 高校2年1学期 | 2.97 | 3.33 |
| 高校2年夏休み | 5.58 | 6.31 |
| 高校2年2学期 | 4.83 | 4.51 |
| 高校2年3学期 | 11.52 | 9.36 |
| 高校3年1学期 | 29.00 | 30.21 |
| 高校3年夏休み | 23.05 | 23.25 |
| 高校3年2学期 | 16.36 | 15.31 |
| 高校3年3学期 | 2.60 | 2.96 |
| 無回答 | 1.12 | 1.12 |
| | (%) | (%) |

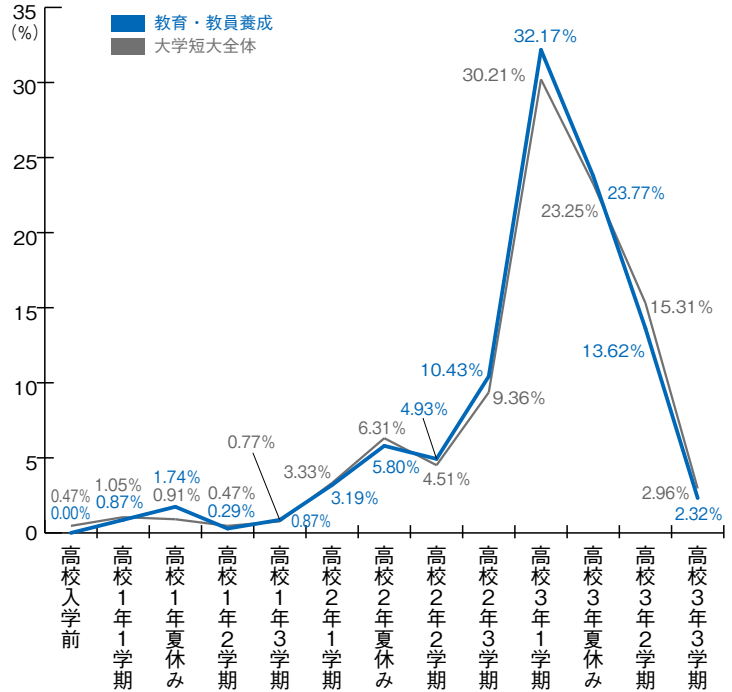


3. 具体的に学校を比較検討し始めた時期

大学短大進学者調査 2008

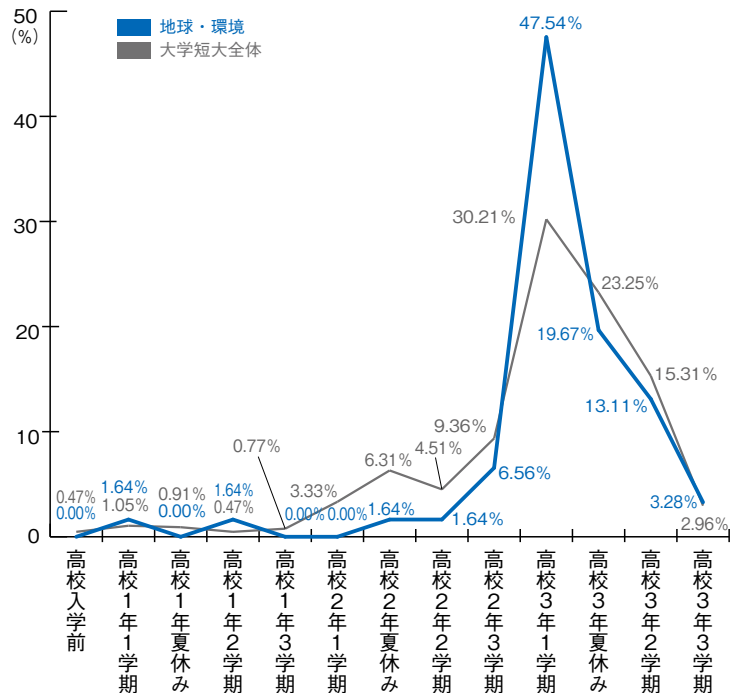
■教育・教員養成

| | 教育・教員養成 | 大学短大全体 |
|---------|---------|--------|
| 高校入学前 | 0.00 | 0.47 |
| 高校1年1学期 | 0.87 | 1.05 |
| 高校1年夏休み | 1.74 | 0.91 |
| 高校1年2学期 | 0.29 | 0.47 |
| 高校1年3学期 | 0.87 | 0.77 |
| 高校2年1学期 | 3.19 | 3.33 |
| 高校2年夏休み | 5.80 | 6.31 |
| 高校2年2学期 | 4.93 | 4.51 |
| 高校2年3学期 | 10.43 | 9.36 |
| 高校3年1学期 | 32.17 | 30.21 |
| 高校3年夏休み | 23.77 | 23.25 |
| 高校3年2学期 | 13.62 | 15.31 |
| 高校3年3学期 | 2.32 | 2.96 |
| 無回答 | 0.00 | 1.12 |
| | (%) | (%) |



■地球・環境

| | 地球・環境 | 大学短大全体 |
|---------|-------|--------|
| 高校入学前 | 0.00 | 0.47 |
| 高校1年1学期 | 1.64 | 1.05 |
| 高校1年夏休み | 0.00 | 0.91 |
| 高校1年2学期 | 1.64 | 0.47 |
| 高校1年3学期 | 0.00 | 0.77 |
| 高校2年1学期 | 0.00 | 3.33 |
| 高校2年夏休み | 1.64 | 6.31 |
| 高校2年2学期 | 1.64 | 4.51 |
| 高校2年3学期 | 6.56 | 9.36 |
| 高校3年1学期 | 47.54 | 30.21 |
| 高校3年夏休み | 19.67 | 23.25 |
| 高校3年2学期 | 13.11 | 15.31 |
| 高校3年3学期 | 3.28 | 2.96 |
| 無回答 | 3.28 | 1.12 |
| | (%) | (%) |

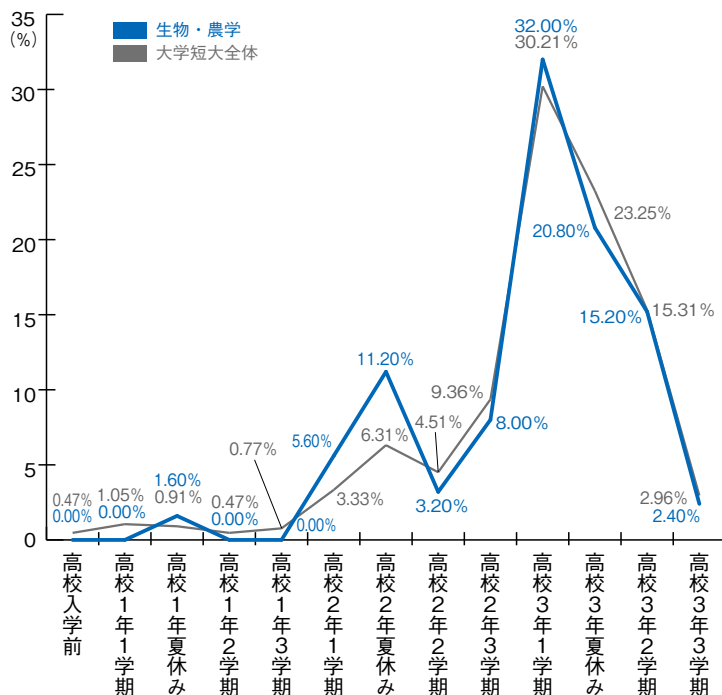


3. 具体的に学校を比較検討し始めた時期

大学短大進学者調査 2008

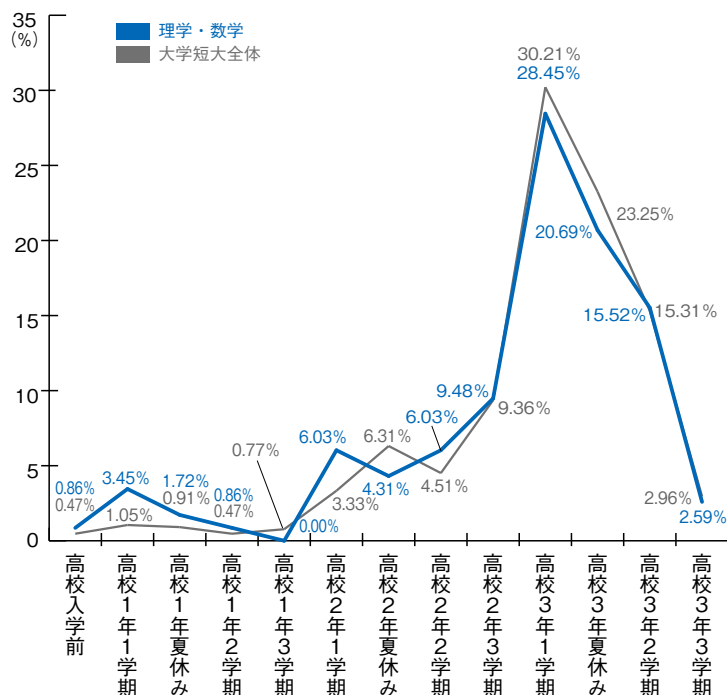
■生物・農学

| | 生物・農学 | 大学短大全体 |
|---------|-------|--------|
| 高校入学前 | 0.00 | 0.47 |
| 高校1年1学期 | 0.00 | 1.05 |
| 高校1年夏休み | 1.60 | 0.91 |
| 高校1年2学期 | 0.00 | 0.47 |
| 高校1年3学期 | 0.00 | 0.77 |
| 高校2年1学期 | 5.60 | 3.33 |
| 高校2年夏休み | 11.20 | 6.31 |
| 高校2年2学期 | 3.20 | 4.51 |
| 高校2年3学期 | 8.00 | 9.36 |
| 高校3年1学期 | 32.00 | 30.21 |
| 高校3年夏休み | 20.80 | 23.25 |
| 高校3年2学期 | 15.20 | 15.31 |
| 高校3年3学期 | 2.40 | 2.96 |
| 無回答 | 0.00 | 1.12 |
| | (%) | (%) |



■理学・数学

| | 理学・数学 | 大学短大全体 |
|---------|-------|--------|
| 高校入学前 | 0.86 | 0.47 |
| 高校1年1学期 | 3.45 | 1.05 |
| 高校1年夏休み | 1.72 | 0.91 |
| 高校1年2学期 | 0.86 | 0.47 |
| 高校1年3学期 | 0.00 | 0.77 |
| 高校2年1学期 | 6.03 | 3.33 |
| 高校2年夏休み | 4.31 | 6.31 |
| 高校2年2学期 | 6.03 | 4.51 |
| 高校2年3学期 | 9.48 | 9.36 |
| 高校3年1学期 | 28.45 | 30.21 |
| 高校3年夏休み | 20.69 | 23.25 |
| 高校3年2学期 | 15.52 | 15.31 |
| 高校3年3学期 | 2.59 | 2.96 |
| 無回答 | 0.00 | 1.12 |
| | (%) | (%) |

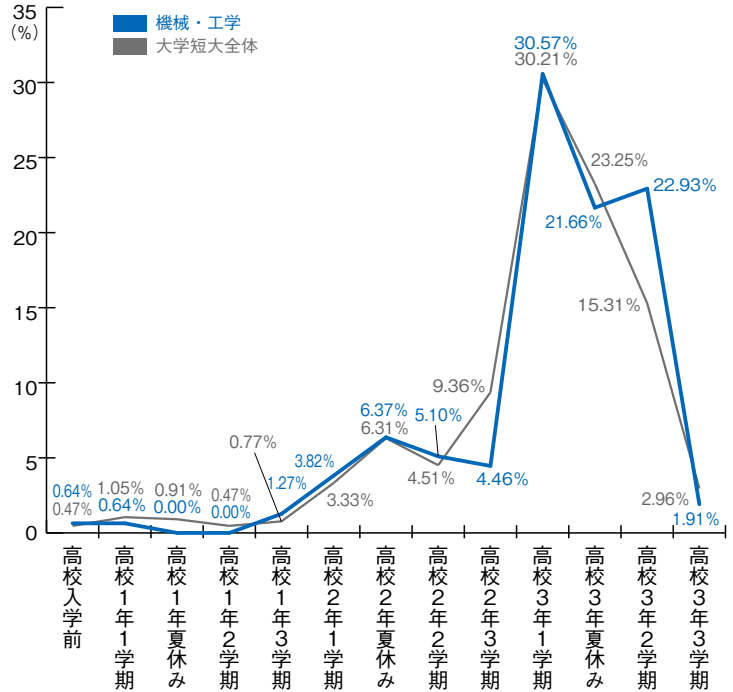


3. 具体的に学校を比較検討し始めた時期

大学短大進学者調査 2008

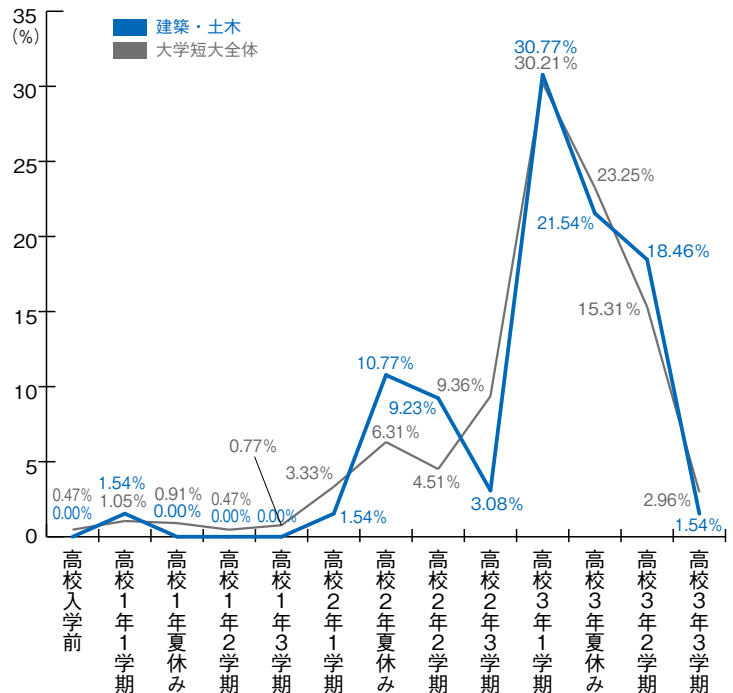
■機械・工学

| | 機械・工学 | 大学短大全体 |
|---------|-------|--------|
| 高校入学前 | 0.64 | 0.47 |
| 高校1年1学期 | 0.64 | 1.05 |
| 高校1年夏休み | 0.00 | 0.91 |
| 高校1年2学期 | 0.00 | 0.47 |
| 高校1年3学期 | 1.27 | 0.77 |
| 高校2年1学期 | 3.82 | 3.33 |
| 高校2年夏休み | 6.37 | 6.31 |
| 高校2年2学期 | 5.10 | 4.51 |
| 高校2年3学期 | 4.46 | 9.36 |
| 高校3年1学期 | 30.57 | 30.21 |
| 高校3年夏休み | 21.66 | 23.25 |
| 高校3年2学期 | 22.93 | 15.31 |
| 高校3年3学期 | 1.91 | 2.96 |
| 無回答 | 0.64 | 1.12 |
| | (%) | (%) |



■建築・土木

| | 建築・土木 | 大学短大全体 |
|---------|-------|--------|
| 高校入学前 | 0.00 | 0.47 |
| 高校1年1学期 | 1.54 | 1.05 |
| 高校1年夏休み | 0.00 | 0.91 |
| 高校1年2学期 | 0.00 | 0.47 |
| 高校1年3学期 | 0.00 | 0.77 |
| 高校2年1学期 | 1.54 | 3.33 |
| 高校2年夏休み | 10.77 | 6.31 |
| 高校2年2学期 | 9.23 | 4.51 |
| 高校2年3学期 | 3.08 | 9.36 |
| 高校3年1学期 | 30.77 | 30.21 |
| 高校3年夏休み | 21.54 | 23.25 |
| 高校3年2学期 | 18.46 | 15.31 |
| 高校3年3学期 | 1.54 | 2.96 |
| 無回答 | 1.54 | 1.12 |
| | (%) | (%) |

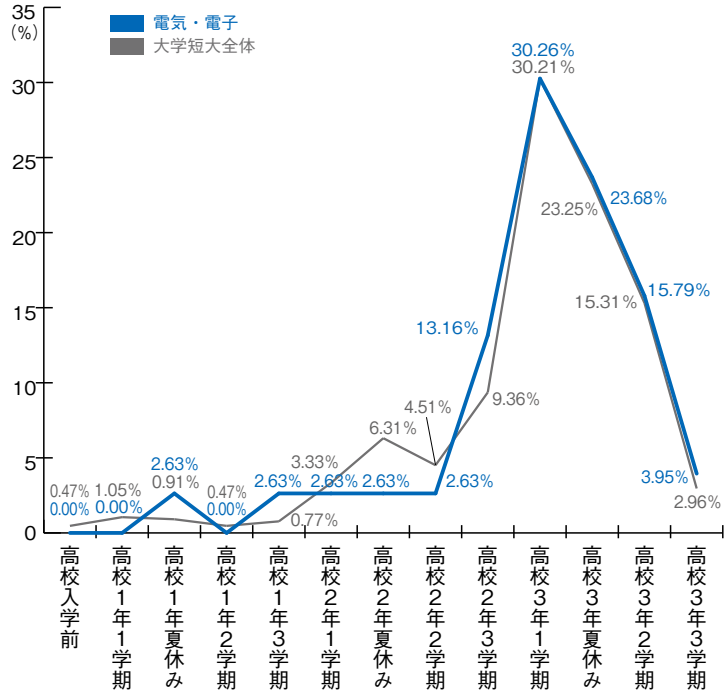


3. 具体的に学校を比較検討し始めた時期

大学短大進学者調査 2008

■電気・電子

| | 電気・電子 | 大学短大全体 |
|---------|-------|--------|
| 高校入学前 | 0.00 | 0.47 |
| 高校1年1学期 | 0.00 | 1.05 |
| 高校1年夏休み | 2.63 | 0.91 |
| 高校1年2学期 | 0.00 | 0.47 |
| 高校1年3学期 | 2.63 | 0.77 |
| 高校2年1学期 | 2.63 | 3.33 |
| 高校2年夏休み | 2.63 | 6.31 |
| 高校2年2学期 | 2.63 | 4.51 |
| 高校2年3学期 | 13.16 | 9.36 |
| 高校3年1学期 | 30.26 | 30.21 |
| 高校3年夏休み | 23.68 | 23.25 |
| 高校3年2学期 | 15.79 | 15.31 |
| 高校3年3学期 | 3.95 | 2.96 |
| 無回答 | 0.00 | 1.12 |
| | (%) | (%) |



■情報・通信

| | 情報・通信 | 大学短大全体 |
|---------|-------|--------|
| 高校入学前 | 1.03 | 0.47 |
| 高校1年1学期 | 0.00 | 1.05 |
| 高校1年夏休み | 0.00 | 0.91 |
| 高校1年2学期 | 0.00 | 0.47 |
| 高校1年3学期 | 1.03 | 0.77 |
| 高校2年1学期 | 0.00 | 3.33 |
| 高校2年夏休み | 8.25 | 6.31 |
| 高校2年2学期 | 5.15 | 4.51 |
| 高校2年3学期 | 9.28 | 9.36 |
| 高校3年1学期 | 24.74 | 30.21 |
| 高校3年夏休み | 22.68 | 23.25 |
| 高校3年2学期 | 22.68 | 15.31 |
| 高校3年3学期 | 3.09 | 2.96 |
| 無回答 | 2.06 | 1.12 |
| | (%) | (%) |

