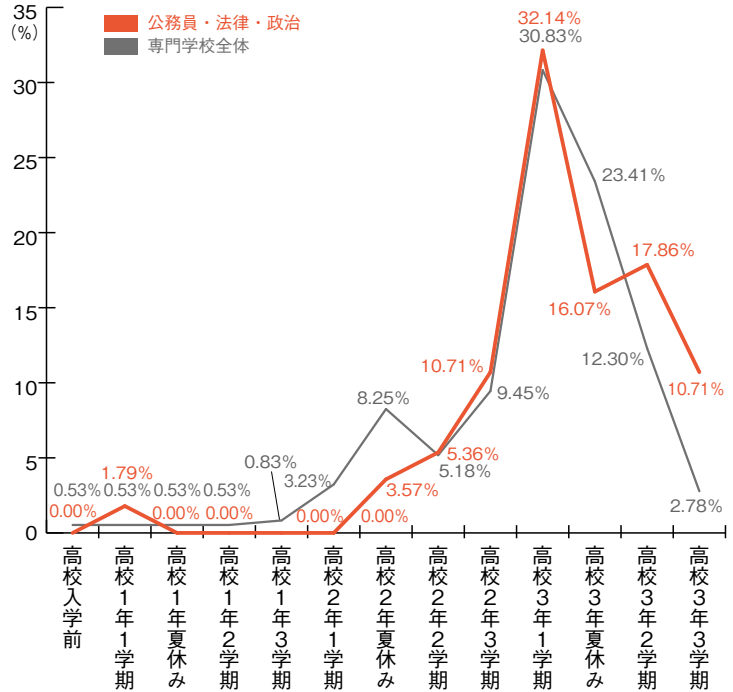


専門学校 進学者

3. 具体的に学校を比較検討し始めた時期 (専門学校ジャンル別集計)

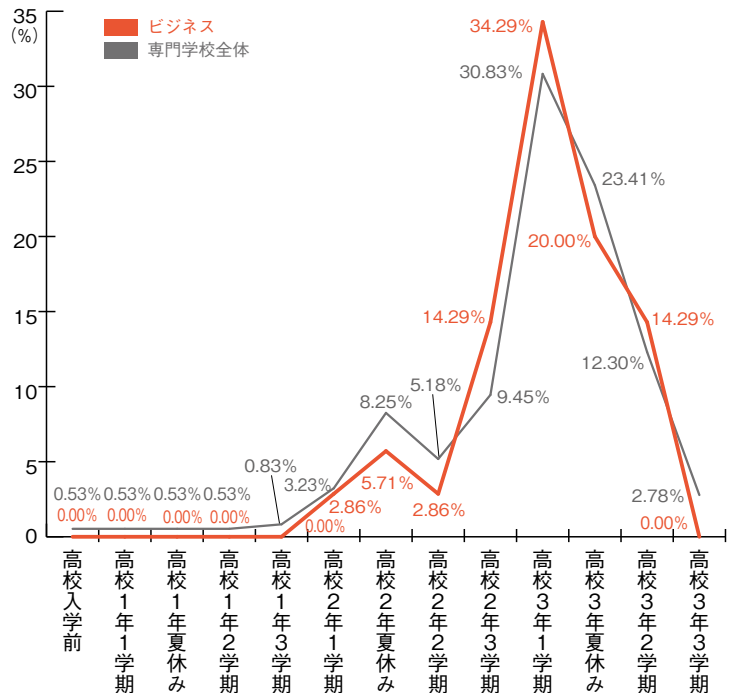
■公務員・法律・政治

	公務員・法律・政治	専門学校全体
高校入学前	0.00	0.53
高校1年1学期	1.79	0.53
高校1年夏休み	0.00	0.53
高校1年2学期	0.00	0.53
高校1年3学期	0.00	0.83
高校2年1学期	0.00	3.23
高校2年夏休み	3.57	8.25
高校2年2学期	5.36	5.18
高校2年3学期	10.71	9.45
高校3年1学期	32.14	30.83
高校3年夏休み	16.07	23.41
高校3年2学期	17.86	12.30
高校3年3学期	10.71	2.78
無回答	1.79	1.65
	(%)	(%)



■ビジネス

	ビジネス	専門学校全体
高校入学前	0.00	0.53
高校1年1学期	0.00	0.53
高校1年夏休み	0.00	0.53
高校1年2学期	0.00	0.53
高校1年3学期	0.00	0.83
高校2年1学期	2.86	3.23
高校2年夏休み	5.71	8.25
高校2年2学期	2.86	5.18
高校2年3学期	14.29	9.45
高校3年1学期	34.29	30.83
高校3年夏休み	20.00	23.41
高校3年2学期	14.29	12.30
高校3年3学期	0.00	2.78
無回答	5.71	1.65
	(%)	(%)

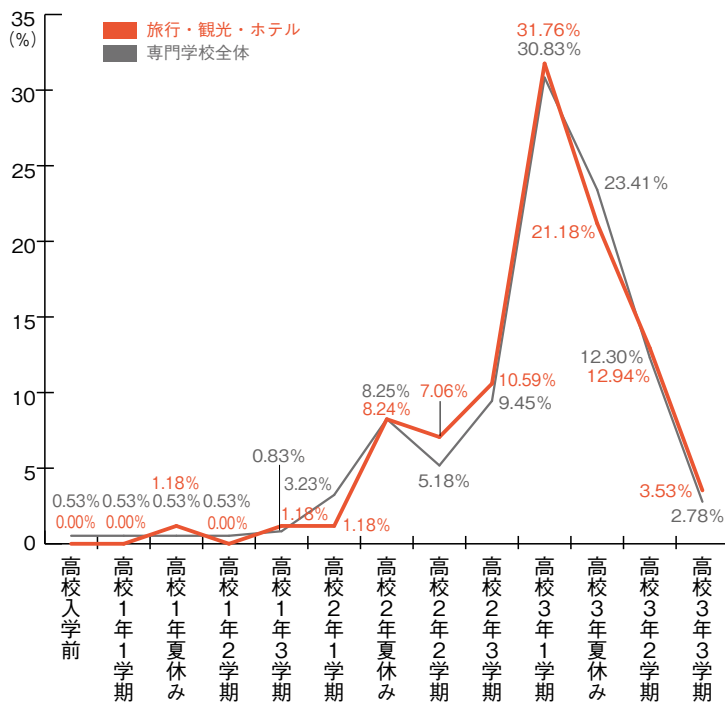


3. 具体的に学校を比較検討し始めた時期

専門学校進学者調査 2008

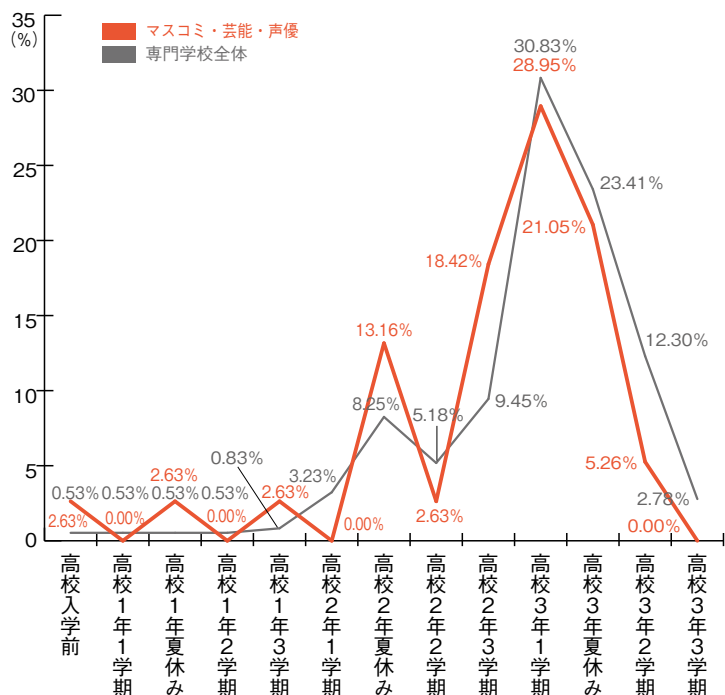
■旅行・観光・ホテル

	旅行・観光・ホテル	専門学校全体
高校入学前	0.00	0.53
高校1年1学期	0.00	0.53
高校1年夏休み	1.18	0.53
高校1年2学期	0.00	0.53
高校1年3学期	1.18	0.83
高校2年1学期	1.18	3.23
高校2年夏休み	8.24	8.25
高校2年2学期	7.06	5.18
高校2年3学期	10.59	9.45
高校3年1学期	31.76	30.83
高校3年夏休み	21.18	23.41
高校3年2学期	12.94	12.30
高校3年3学期	3.53	2.78
無回答	1.18	1.65
	(%)	(%)



■マスコミ・芸能・声優

	マスコミ・芸能・声優	専門学校全体
高校入学前	2.63	0.53
高校1年1学期	0.00	0.53
高校1年夏休み	2.63	0.53
高校1年2学期	0.00	0.53
高校1年3学期	2.63	0.83
高校2年1学期	0.00	3.23
高校2年夏休み	13.16	8.25
高校2年2学期	2.63	5.18
高校2年3学期	18.42	9.45
高校3年1学期	28.95	30.83
高校3年夏休み	21.05	23.41
高校3年2学期	5.26	12.30
高校3年3学期	0.00	2.78
無回答	2.63	1.65
	(%)	(%)

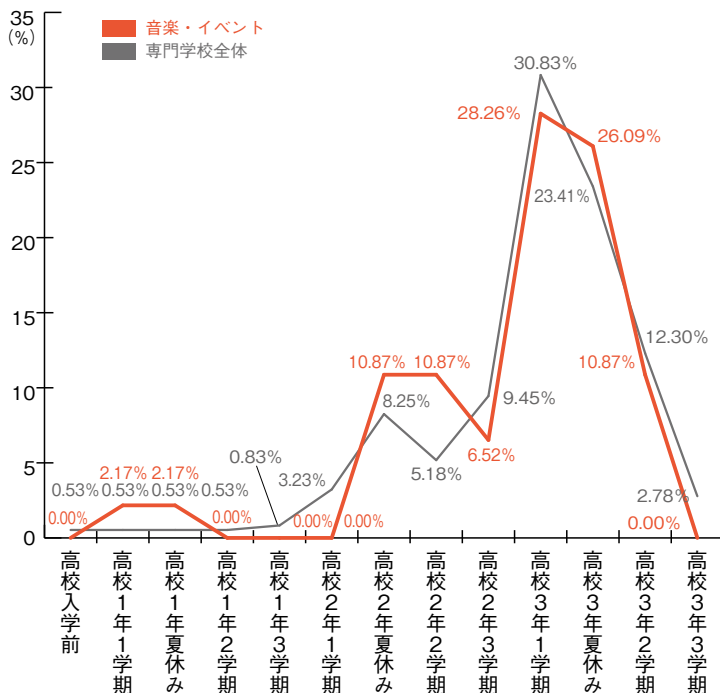


3. 具体的に学校を比較検討し始めた時期

専門学校進学者調査 2008

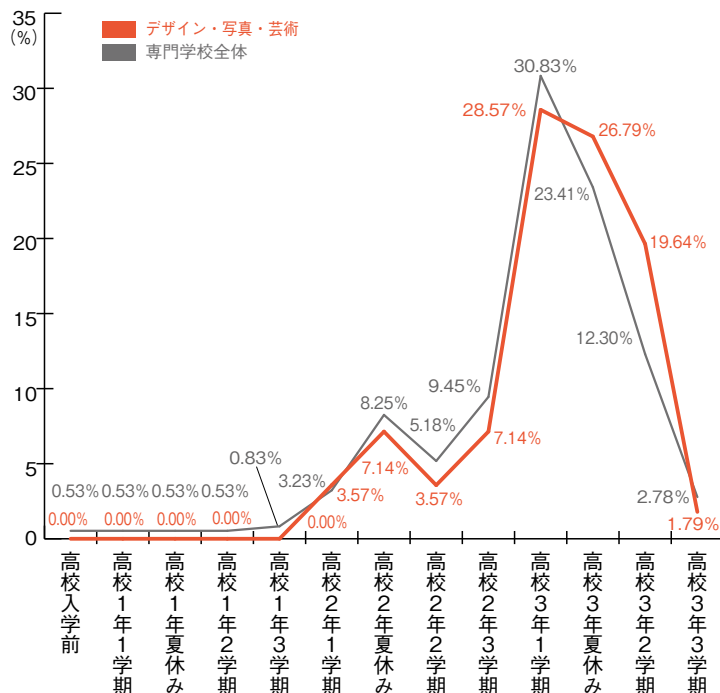
■音楽・イベント

	音楽・イベント	専門学校全体
高校入学前	0.00	0.53
高校1年1学期	2.17	0.53
高校1年夏休み	2.17	0.53
高校1年2学期	0.00	0.53
高校1年3学期	0.00	0.83
高校2年1学期	0.00	3.23
高校2年夏休み	10.87	8.25
高校2年2学期	10.87	5.18
高校2年3学期	6.52	9.45
高校3年1学期	28.26	30.83
高校3年夏休み	26.09	23.41
高校3年2学期	10.87	12.30
高校3年3学期	0.00	2.78
無回答	2.17	1.65
	(%)	(%)



■デザイン・写真・芸術

	デザイン・写真・芸術	専門学校全体
高校入学前	0.00	0.53
高校1年1学期	0.00	0.53
高校1年夏休み	0.00	0.53
高校1年2学期	0.00	0.53
高校1年3学期	0.00	0.83
高校2年1学期	3.57	3.23
高校2年夏休み	7.14	8.25
高校2年2学期	3.57	5.18
高校2年3学期	7.14	9.45
高校3年1学期	28.57	30.83
高校3年夏休み	26.79	23.41
高校3年2学期	19.64	12.30
高校3年3学期	1.79	2.78
無回答	1.79	1.65
	(%)	(%)

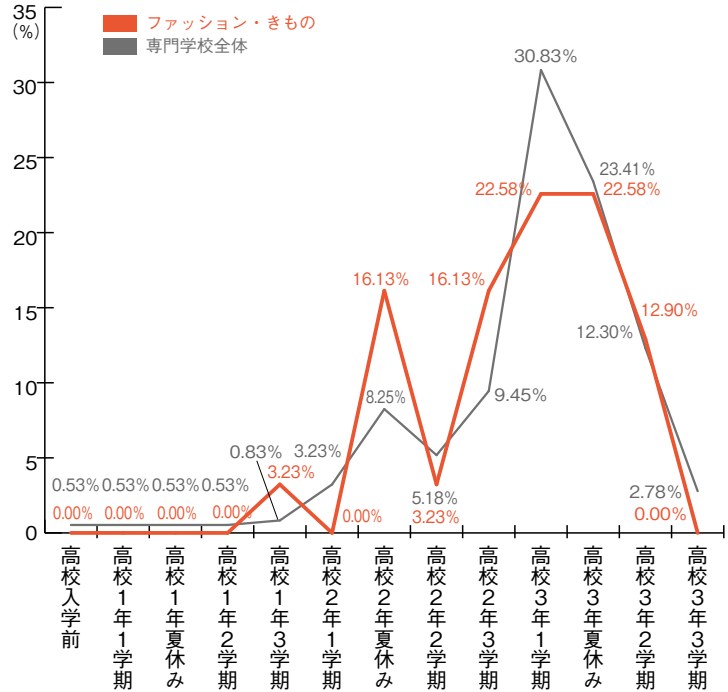


3. 具体的に学校を比較検討し始めた時期

専門学校進学者調査 2008

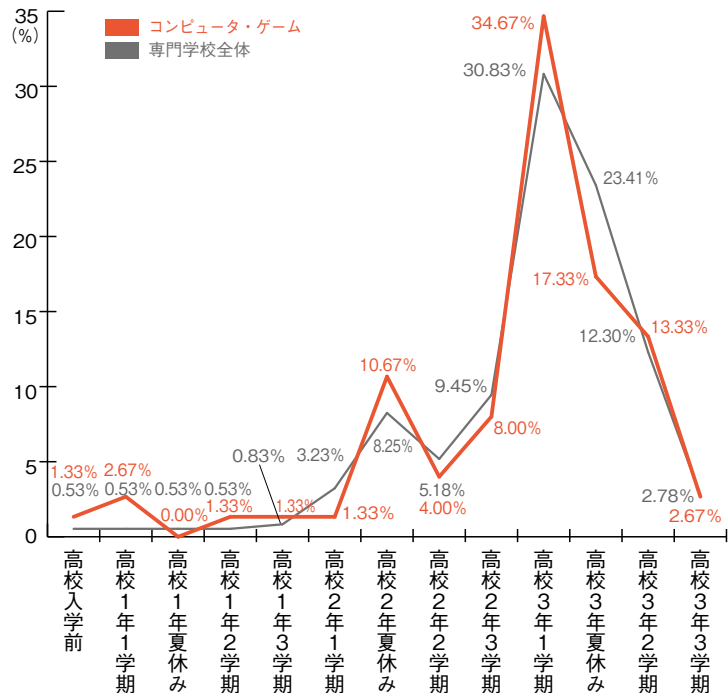
■ファッション・きもの

	ファッション・きもの	専門学校全体
高校入学前	0.00	0.53
高校1年1学期	0.00	0.53
高校1年夏休み	0.00	0.53
高校1年2学期	0.00	0.53
高校1年3学期	3.23	0.83
高校2年1学期	0.00	3.23
高校2年夏休み	16.13	8.25
高校2年2学期	3.23	5.18
高校2年3学期	16.13	9.45
高校3年1学期	22.58	30.83
高校3年夏休み	22.58	23.41
高校3年2学期	12.90	12.30
高校3年3学期	0.00	2.78
無回答	3.23	1.65
	(%)	(%)



■コンピュータ・ゲーム

	コンピュータ・ゲーム	専門学校全体
高校入学前	1.33	0.53
高校1年1学期	2.67	0.53
高校1年夏休み	0.00	0.53
高校1年2学期	1.33	0.53
高校1年3学期	1.33	0.83
高校2年1学期	1.33	3.23
高校2年夏休み	10.67	8.25
高校2年2学期	4.00	5.18
高校2年3学期	8.00	9.45
高校3年1学期	34.67	30.83
高校3年夏休み	17.33	23.41
高校3年2学期	13.33	12.30
高校3年3学期	2.67	2.78
無回答	1.33	1.65
	(%)	(%)

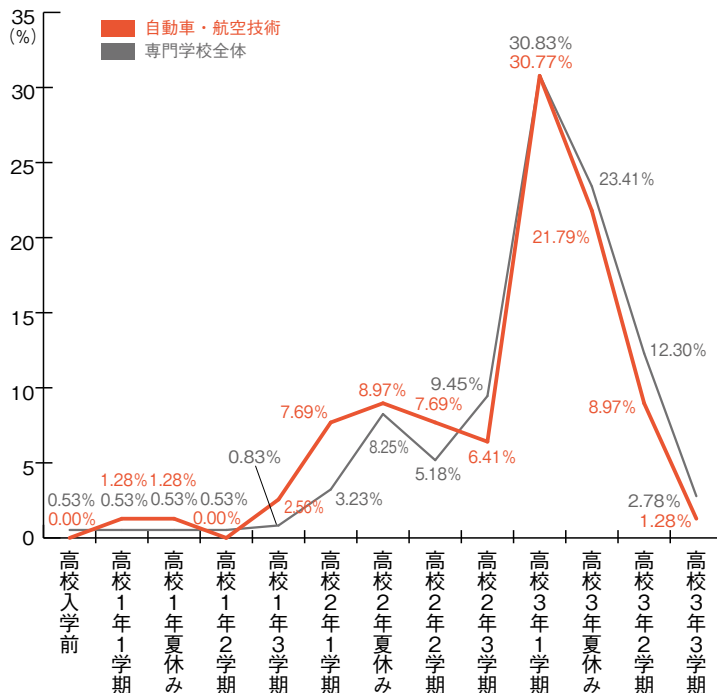


3. 具体的に学校を比較検討し始めた時期

専門学校進学者調査 2008

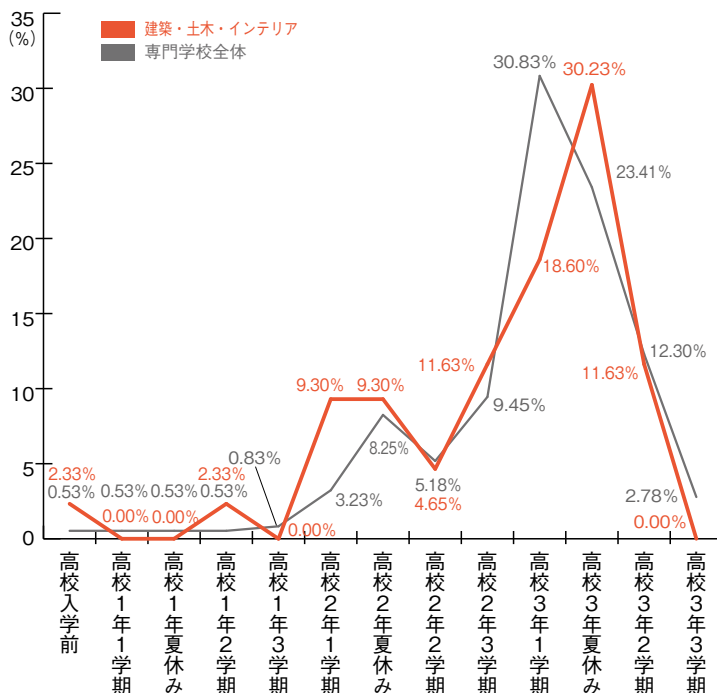
■自動車・航空技術

	自動車・航空技術	専門学校全体
高校入学前	0.00	0.53
高校1年1学期	1.28	0.53
高校1年夏休み	1.28	0.53
高校1年2学期	0.00	0.53
高校1年3学期	2.56	0.83
高校2年1学期	7.69	3.23
高校2年夏休み	8.97	8.25
高校2年2学期	7.69	5.18
高校2年3学期	6.41	9.45
高校3年1学期	30.77	30.83
高校3年夏休み	21.79	23.41
高校3年2学期	8.97	12.30
高校3年3学期	1.28	2.78
無回答	1.28	1.65
	(%)	(%)



■建築・土木・インテリア

	建築・土木・インテリア	専門学校全体
高校入学前	2.33	0.53
高校1年1学期	0.00	0.53
高校1年夏休み	0.00	0.53
高校1年2学期	2.33	0.53
高校1年3学期	0.00	0.83
高校2年1学期	9.30	3.23
高校2年夏休み	9.30	8.25
高校2年2学期	4.65	5.18
高校2年3学期	11.63	9.45
高校3年1学期	18.60	30.83
高校3年夏休み	30.23	23.41
高校3年2学期	11.63	12.30
高校3年3学期	0.00	2.78
無回答	0.00	1.65
	(%)	(%)

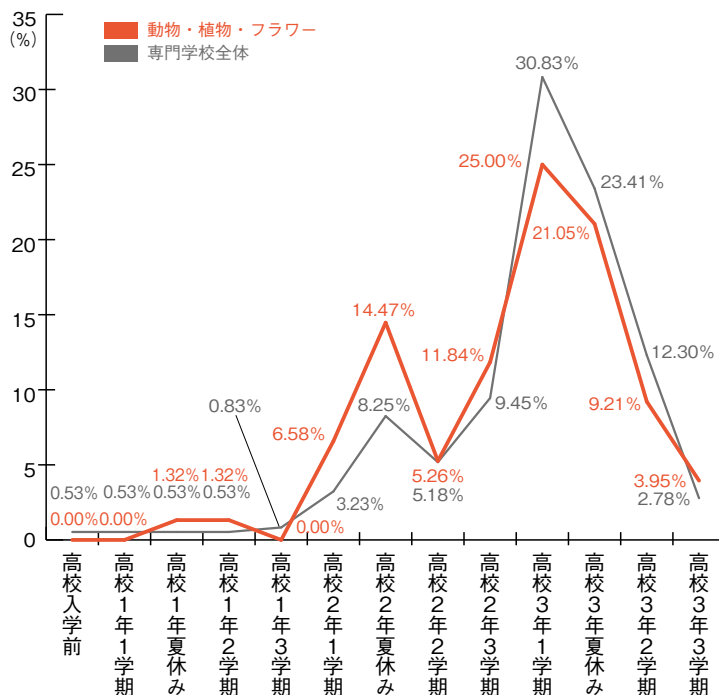


3. 具体的に学校を比較検討し始めた時期

専門学校進学者調査 2008

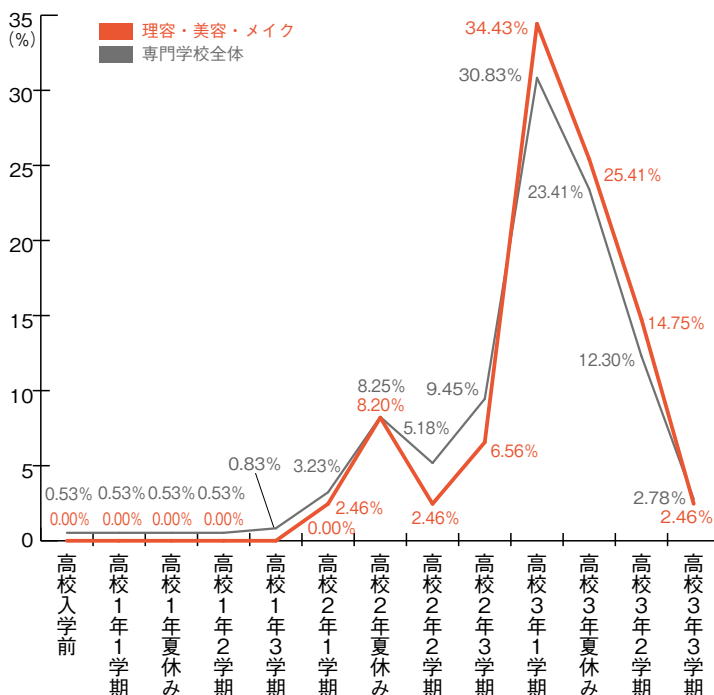
■動物・植物・フラワー

	動物・植物・フラワー	専門学校全体
高校入学前	0.00	0.53
高校1年1学期	0.00	0.53
高校1年夏休み	1.32	0.53
高校1年2学期	1.32	0.53
高校1年3学期	0.00	0.83
高校2年1学期	6.58	3.23
高校2年夏休み	14.47	8.25
高校2年2学期	5.26	5.18
高校2年3学期	11.84	9.45
高校3年1学期	25.00	30.83
高校3年夏休み	21.05	23.41
高校3年2学期	9.21	12.30
高校3年3学期	3.95	2.78
無回答	0.00	1.65
	(%)	(%)



■理容・美容・メイク

	理容・美容・メイク	専門学校全体
高校入学前	0.00	0.53
高校1年1学期	0.00	0.53
高校1年夏休み	0.00	0.53
高校1年2学期	0.00	0.53
高校1年3学期	0.00	0.83
高校2年1学期	2.46	3.23
高校2年夏休み	8.20	8.25
高校2年2学期	2.46	5.18
高校2年3学期	6.56	9.45
高校3年1学期	34.43	30.83
高校3年夏休み	25.41	23.41
高校3年2学期	14.75	12.30
高校3年3学期	2.46	2.78
無回答	3.28	1.65
	(%)	(%)

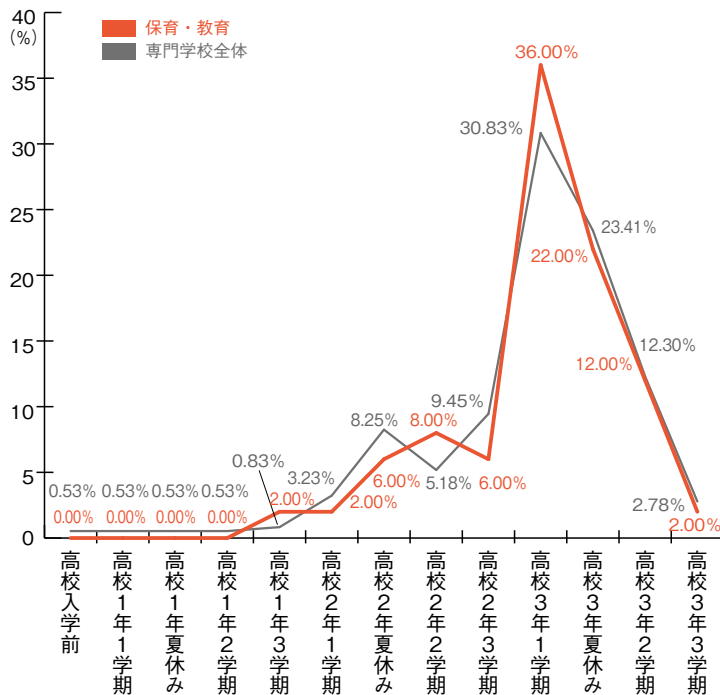


3. 具体的に学校を比較検討し始めた時期

専門学校進学者調査 2008

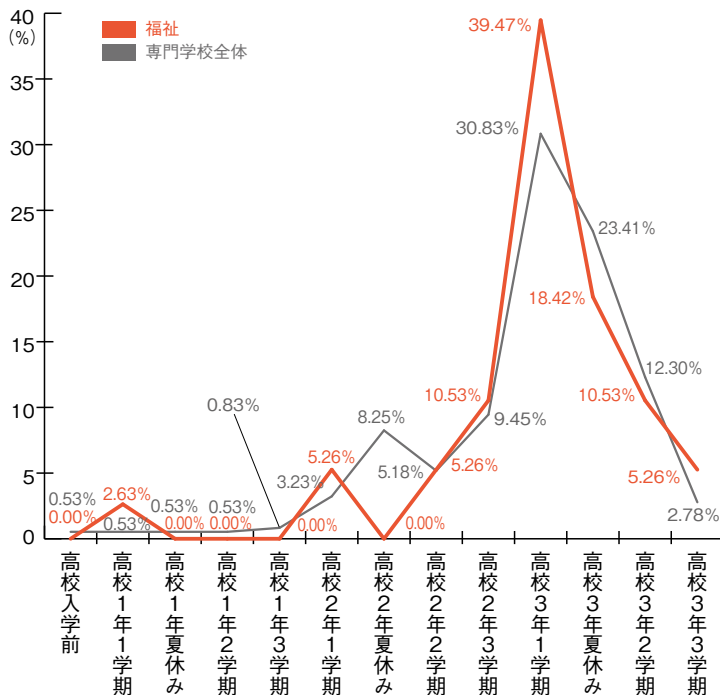
■保育・教育

	保育・教育	専門学校全体
高校入学前	0.00	0.53
高校1年1学期	0.00	0.53
高校1年夏休み	0.00	0.53
高校1年2学期	0.00	0.53
高校1年3学期	2.00	0.83
高校2年1学期	2.00	3.23
高校2年夏休み	6.00	8.25
高校2年2学期	8.00	5.18
高校2年3学期	6.00	9.45
高校3年1学期	36.00	30.83
高校3年夏休み	22.00	23.41
高校3年2学期	12.00	12.30
高校3年3学期	2.00	2.78
無回答	4.00	1.65
	(%)	(%)



■福祉

	福祉	専門学校全体
高校入学前	0.00	0.53
高校1年1学期	2.63	0.53
高校1年夏休み	0.00	0.53
高校1年2学期	0.00	0.53
高校1年3学期	0.00	0.83
高校2年1学期	5.26	3.23
高校2年夏休み	0.00	8.25
高校2年2学期	5.26	5.18
高校2年3学期	10.53	9.45
高校3年1学期	39.47	30.83
高校3年夏休み	18.42	23.41
高校3年2学期	10.53	12.30
高校3年3学期	5.26	2.78
無回答	2.63	1.65
	(%)	(%)

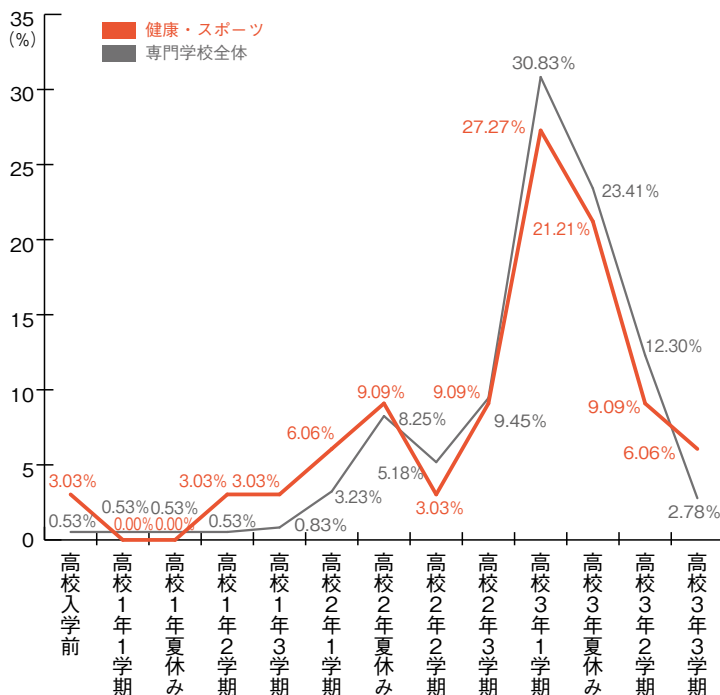


3. 具体的に学校を比較検討し始めた時期

専門学校進学者調査 2008

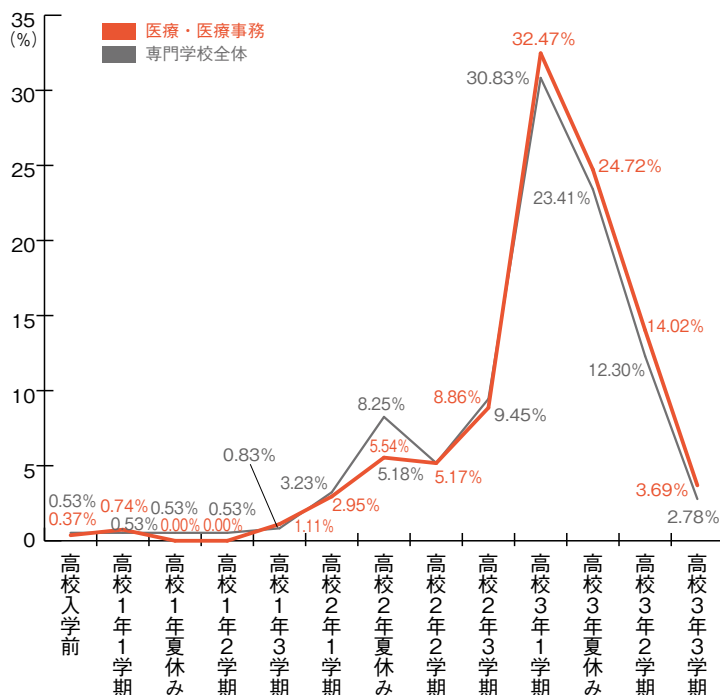
健康・スポーツ

	健康・スポーツ	専門学校全体
高校入学前	3.03	0.53
高校1年1学期	0.00	0.53
高校1年夏休み	0.00	0.53
高校1年2学期	3.03	0.53
高校1年3学期	3.03	0.83
高校2年1学期	6.06	3.23
高校2年夏休み	9.09	8.25
高校2年2学期	3.03	5.18
高校2年3学期	9.09	9.45
高校3年1学期	27.27	30.83
高校3年夏休み	21.21	23.41
高校3年2学期	9.09	12.30
高校3年3学期	6.06	2.78
無回答	0.00	1.65
	(%)	(%)



医療・医療事務

	医療・医療事務	専門学校全体
高校入学前	0.37	0.53
高校1年1学期	0.74	0.53
高校1年夏休み	0.00	0.53
高校1年2学期	0.00	0.53
高校1年3学期	1.11	0.83
高校2年1学期	2.95	3.23
高校2年夏休み	5.54	8.25
高校2年2学期	5.17	5.18
高校2年3学期	8.86	9.45
高校3年1学期	32.47	30.83
高校3年夏休み	24.72	23.41
高校3年2学期	14.02	12.30
高校3年3学期	3.69	2.78
無回答	0.37	1.65
	(%)	(%)



3. 具体的に学校を比較検討し始めた時期

専門学校進学者調査 2008

調理・栄養・製菓

	調理・栄養・製菓	専門学校全体
高校入学前	0.92	0.53
高校1年1学期	0.00	0.53
高校1年夏休み	1.83	0.53
高校1年2学期	0.00	0.53
高校1年3学期	0.00	0.83
高校2年1学期	3.67	3.23
高校2年夏休み	8.26	8.25
高校2年2学期	6.42	5.18
高校2年3学期	7.34	9.45
高校3年1学期	32.11	30.83
高校3年夏休み	27.52	23.41
高校3年2学期	7.34	12.30
高校3年3学期	1.83	2.78
無回答	2.75	1.65
	(%)	(%)

