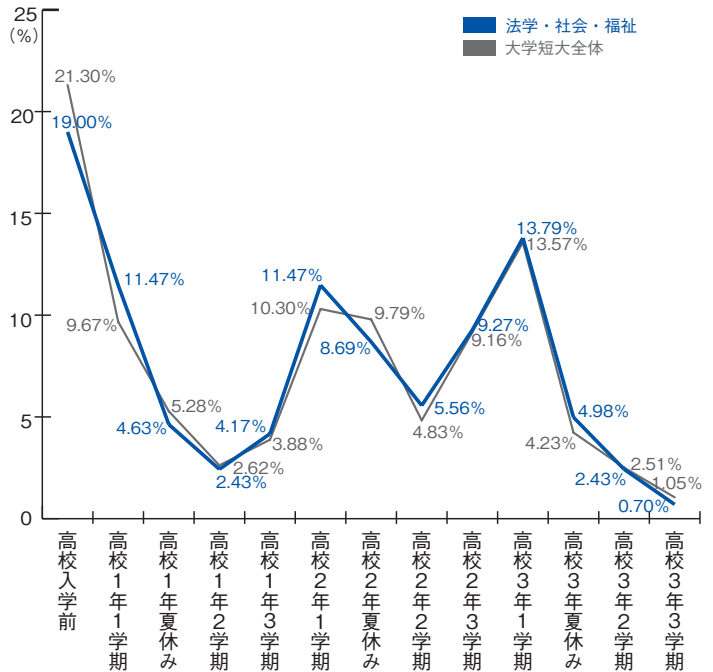


大学短大進学者調査 2009

18) 進路を考え始めた時期 大学短大分野別集計

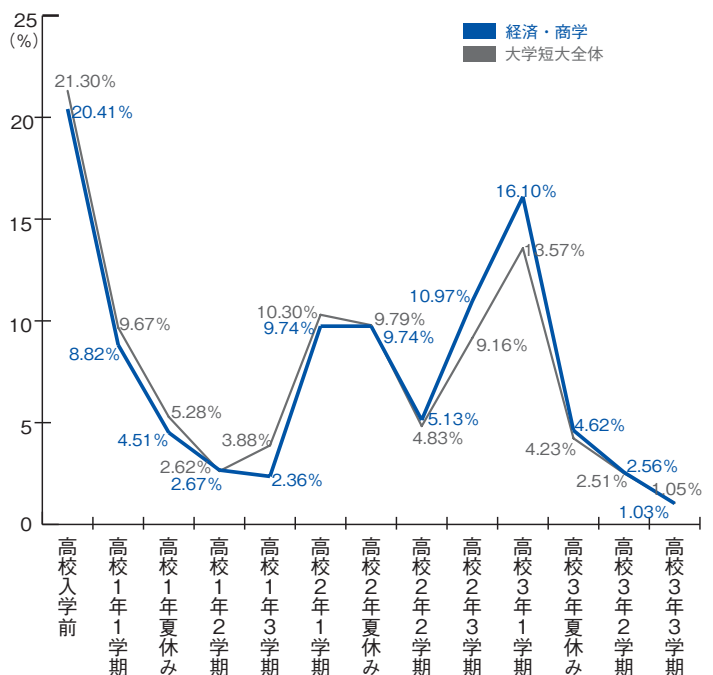
■法学・社会・福祉

	法学・社会・福祉	大学短大全体
高校入学前	19.00	21.30
高校1年1学期	11.47	9.67
高校1年夏休み	4.63	5.28
高校1年2学期	2.43	2.62
高校1年3学期	4.17	3.88
高校2年1学期	11.47	10.30
高校2年夏休み	8.69	9.79
高校2年2学期	5.56	4.83
高校2年3学期	9.27	9.16
高校3年1学期	13.79	13.57
高校3年夏休み	4.98	4.23
高校3年2学期	2.43	2.51
高校3年3学期	0.70	1.05
無回答	1.39	1.81
	(%)	(%)



■経済・商学

	経済・商学	大学短大全体
高校入学前	20.41	21.30
高校1年1学期	8.82	9.67
高校1年夏休み	4.51	5.28
高校1年2学期	2.67	2.62
高校1年3学期	2.36	3.88
高校2年1学期	9.74	10.30
高校2年夏休み	9.74	9.79
高校2年2学期	5.13	4.83
高校2年3学期	10.97	9.16
高校3年1学期	16.10	13.57
高校3年夏休み	4.62	4.23
高校3年2学期	2.56	2.51
高校3年3学期	1.03	1.05
無回答	1.33	1.81
	(%)	(%)

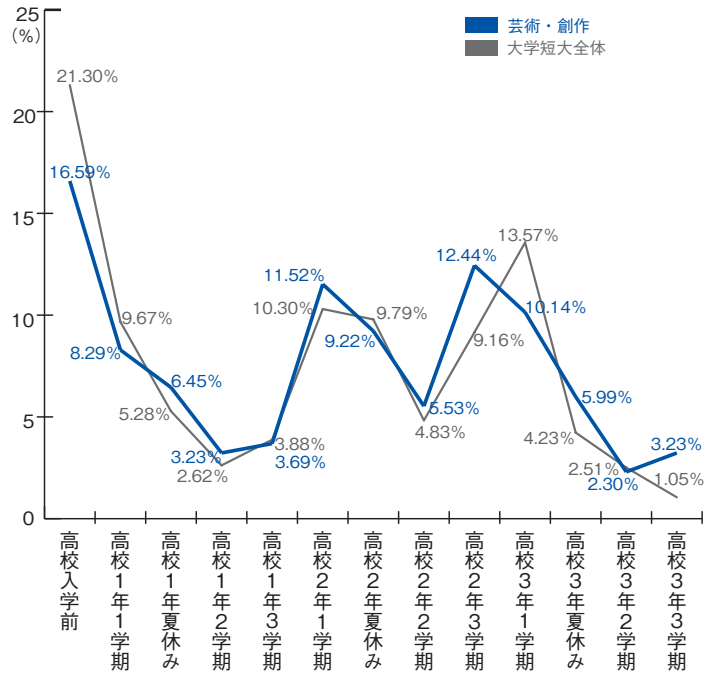


大学短大分野別集計

18) 進路を考え始めた時期

■芸術・創作

	芸術・創作	大学短大全体
高校入学前	16.59	21.30
高校1年1学期	8.29	9.67
高校1年夏休み	6.45	5.28
高校1年2学期	3.23	2.62
高校1年3学期	3.69	3.88
高校2年1学期	11.52	10.30
高校2年夏休み	9.22	9.79
高校2年2学期	5.53	4.83
高校2年3学期	12.44	9.16
高校3年1学期	10.14	13.57
高校3年夏休み	5.99	4.23
高校3年2学期	2.30	2.51
高校3年3学期	3.23	1.05
無回答	1.38	1.81
	(%)	(%)

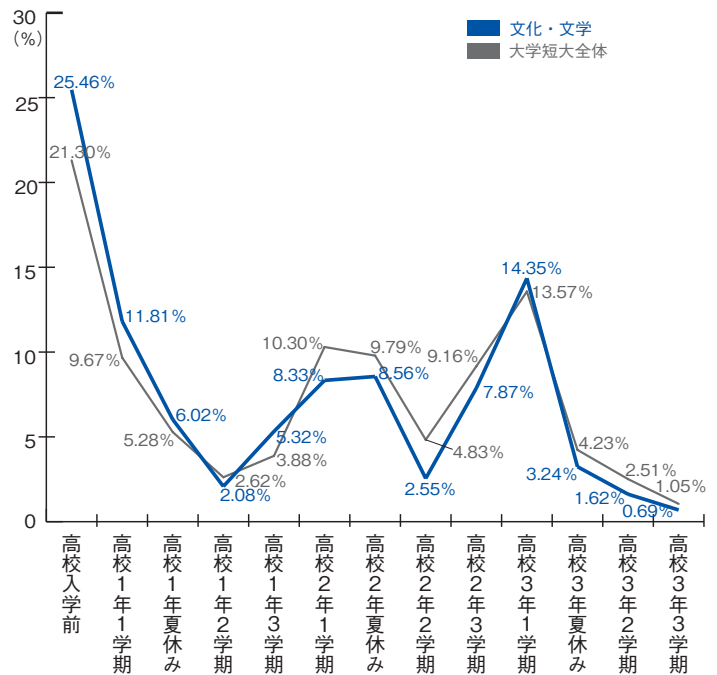


進学先の考え方

18) 進路を考え始めた時期 大学短大分野別集計

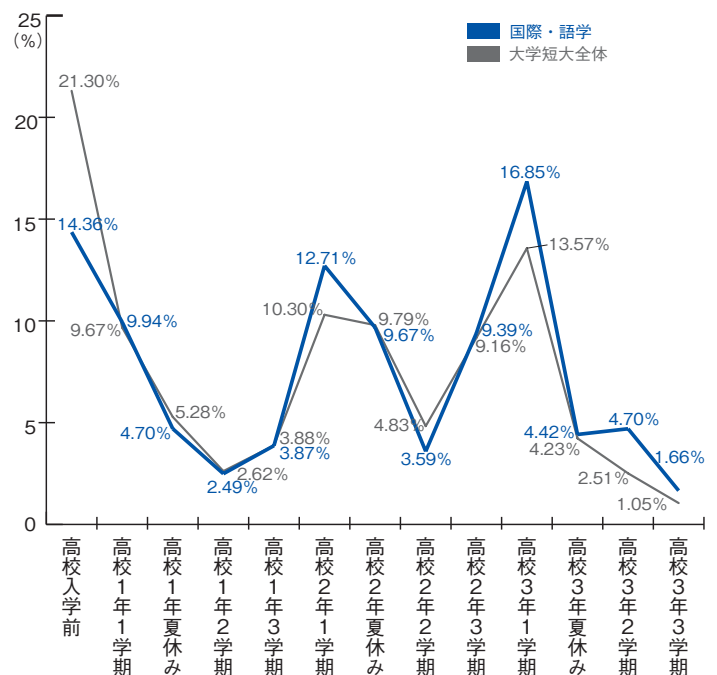
■文化・文学

	文化・文学	大学短大全体
高校入学前	25.46	21.30
高校1年1学期	11.81	9.67
高校1年夏休み	6.02	5.28
高校1年2学期	2.08	2.62
高校1年3学期	5.32	3.88
高校2年1学期	8.33	10.30
高校2年夏休み	8.56	9.79
高校2年2学期	2.55	4.83
高校2年3学期	7.87	9.16
高校3年1学期	14.35	13.57
高校3年夏休み	3.24	4.23
高校3年2学期	1.62	2.51
高校3年3学期	0.69	1.05
無回答	2.08	1.81
	(%)	(%)



■国際・語学

	国際・語学	大学短大全体
高校入学前	14.36	21.30
高校1年1学期	9.94	9.67
高校1年夏休み	4.70	5.28
高校1年2学期	2.49	2.62
高校1年3学期	3.87	3.88
高校2年1学期	12.71	10.30
高校2年夏休み	9.67	9.79
高校2年2学期	3.59	4.83
高校2年3学期	9.39	9.16
高校3年1学期	16.85	13.57
高校3年夏休み	4.42	4.23
高校3年2学期	4.70	2.51
高校3年3学期	1.66	1.05
無回答	1.66	1.81
	(%)	(%)

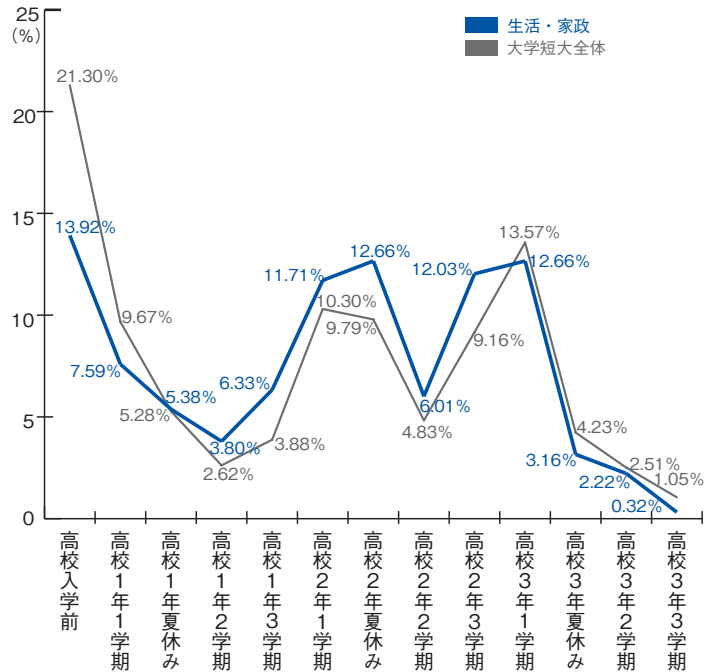


大学短大分野別集計

18) 進路を考え始めた時期

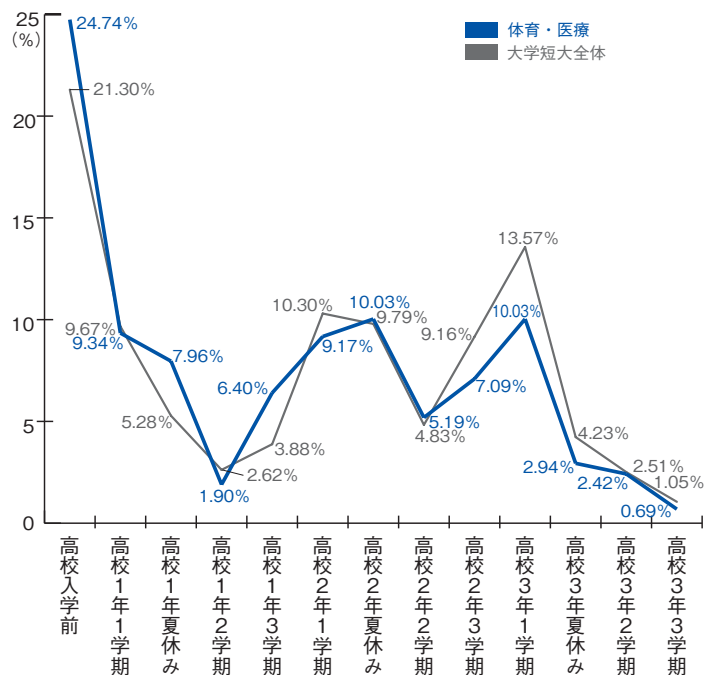
■生活・家政

	生活・家政	大学短大全体
高校入学前	13.92	21.30
高校1年1学期	7.59	9.67
高校1年夏休み	5.38	5.28
高校1年2学期	3.80	2.62
高校1年3学期	6.33	3.88
高校2年1学期	11.71	10.30
高校2年夏休み	12.66	9.79
高校2年2学期	6.01	4.83
高校2年3学期	12.03	9.16
高校3年1学期	12.66	13.57
高校3年夏休み	3.16	4.23
高校3年2学期	2.22	2.51
高校3年3学期	0.32	1.05
無回答	2.22	1.81
	(%)	(%)



■体育・医療

	体育・医療	大学短大全体
高校入学前	24.74	21.30
高校1年1学期	9.34	9.67
高校1年夏休み	7.96	5.28
高校1年2学期	1.90	2.62
高校1年3学期	6.40	3.88
高校2年1学期	9.17	10.30
高校2年夏休み	10.03	9.79
高校2年2学期	5.19	4.83
高校2年3学期	7.09	9.16
高校3年1学期	10.03	13.57
高校3年夏休み	2.94	4.23
高校3年2学期	2.42	2.51
高校3年3学期	0.69	1.05
無回答	2.08	1.81
	(%)	(%)

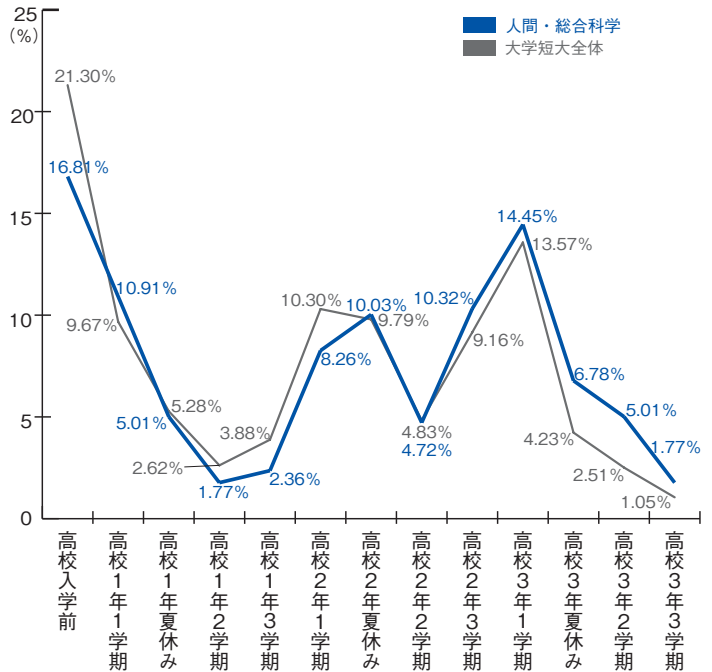


進学先の考え方

18) 進路を考え始めた時期 大学短大分野別集計

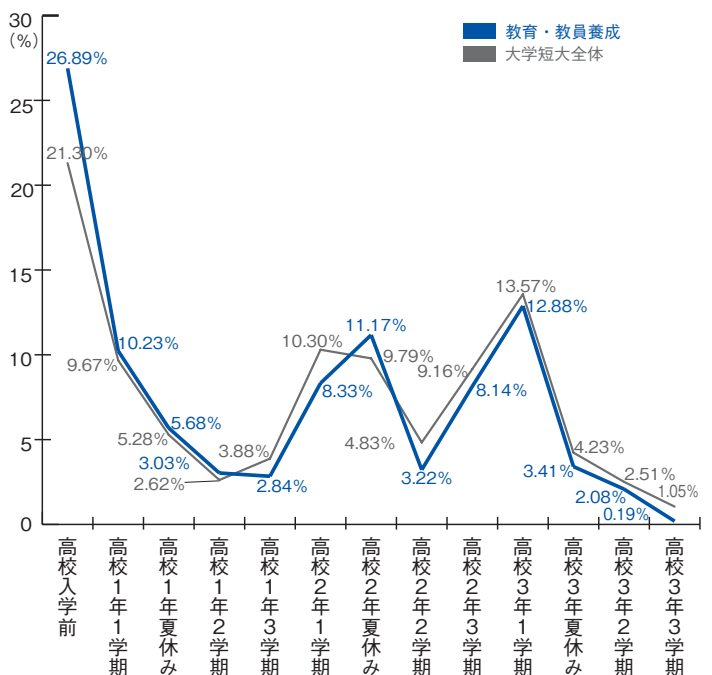
■人間・総合科学

	人間・総合科学	大学短大全体
高校入学前	16.81	21.30
高校1年1学期	10.91	9.67
高校1年夏休み	5.01	5.28
高校1年2学期	1.77	2.62
高校1年3学期	2.36	3.88
高校2年1学期	8.26	10.30
高校2年夏休み	10.03	9.79
高校2年2学期	4.72	4.83
高校2年3学期	10.32	9.16
高校3年1学期	14.45	13.57
高校3年夏休み	6.78	4.23
高校3年2学期	5.01	2.51
高校3年3学期	1.77	1.05
無回答	1.77	1.81
	(%)	(%)



■教育・教員養成

	教育・教員養成	大学短大全体
高校入学前	26.89	21.30
高校1年1学期	10.23	9.67
高校1年夏休み	5.68	5.28
高校1年2学期	3.03	2.62
高校1年3学期	2.84	3.88
高校2年1学期	8.33	10.30
高校2年夏休み	11.17	9.79
高校2年2学期	3.22	4.83
高校2年3学期	8.14	9.16
高校3年1学期	12.88	13.57
高校3年夏休み	3.41	4.23
高校3年2学期	2.08	2.51
高校3年3学期	0.19	1.05
無回答	1.89	1.81
	(%)	(%)

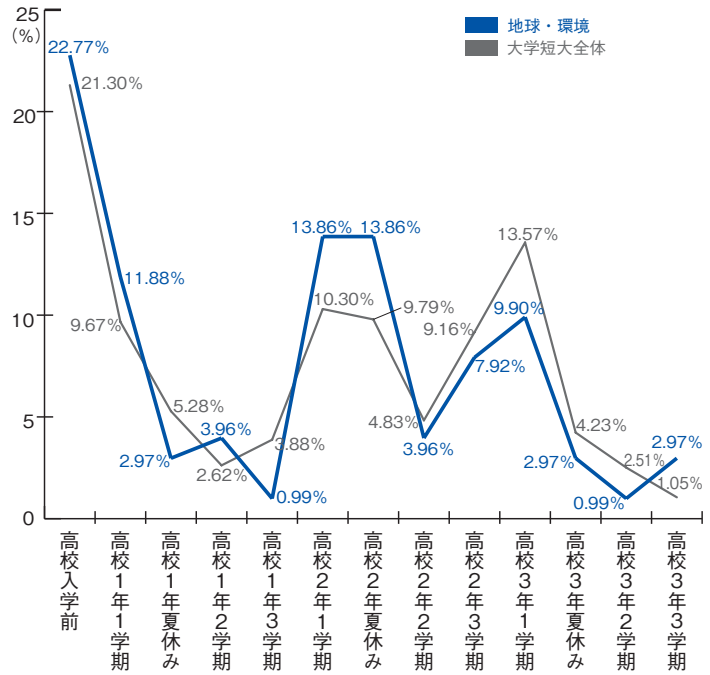


大学短大分野別集計

18) 進路を考え始めた時期

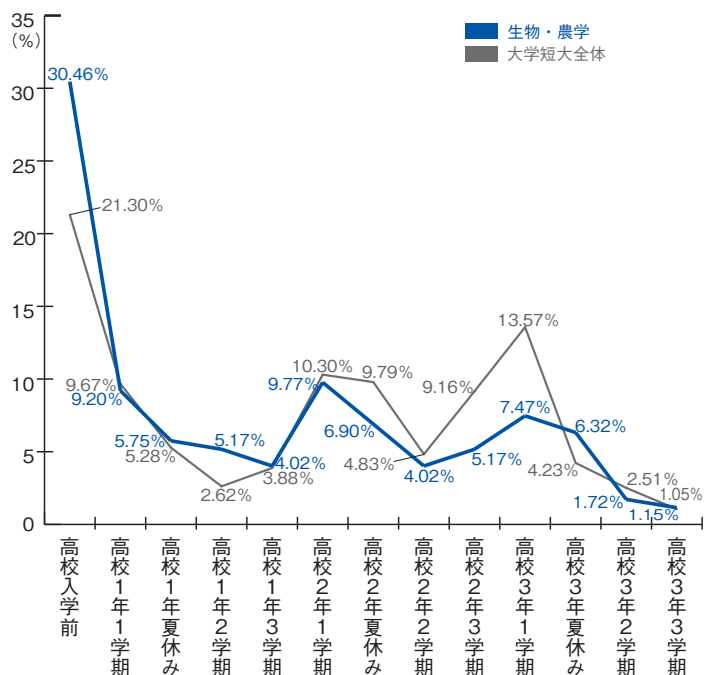
■地球・環境

	地球・環境	大学短大全体
高校入学前	22.77	21.30
高校1年1学期	11.88	9.67
高校1年夏休み	2.97	5.28
高校1年2学期	3.96	2.62
高校1年3学期	0.99	3.88
高校2年1学期	13.86	10.30
高校2年夏休み	13.86	9.79
高校2年2学期	3.96	4.83
高校2年3学期	7.92	9.16
高校3年1学期	9.90	13.57
高校3年夏休み	2.97	4.23
高校3年2学期	0.99	2.51
高校3年3学期	2.97	1.05
無回答	0.99	1.81
	(%)	(%)



■生物・農学

	生物・農学	大学短大全体
高校入学前	30.46	21.30
高校1年1学期	9.20	9.67
高校1年夏休み	5.75	5.28
高校1年2学期	5.17	2.62
高校1年3学期	4.02	3.88
高校2年1学期	9.77	10.30
高校2年夏休み	6.90	9.79
高校2年2学期	4.02	4.83
高校2年3学期	5.17	9.16
高校3年1学期	7.47	13.57
高校3年夏休み	6.32	4.23
高校3年2学期	1.72	2.51
高校3年3学期	1.15	1.05
無回答	2.87	1.81
	(%)	(%)

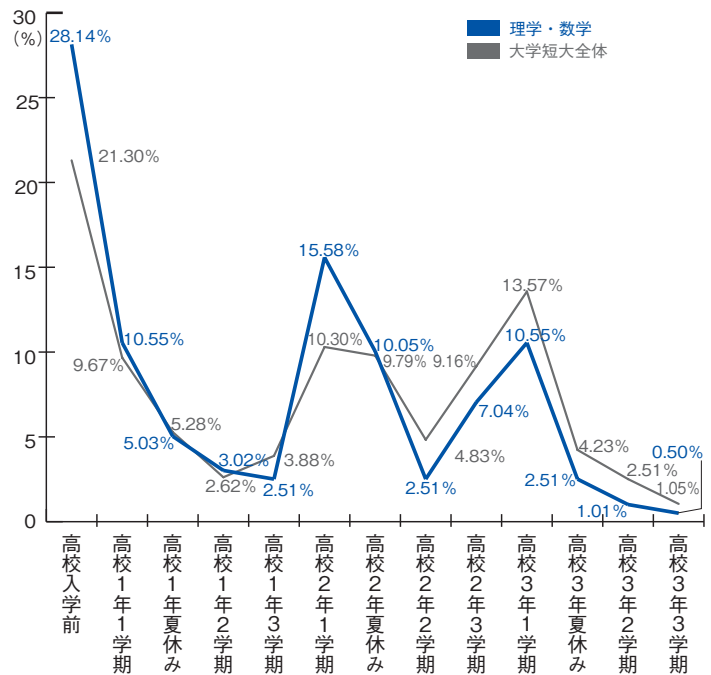


進学先の考え方

18) 進路を考え始めた時期 大学短大分野別集計

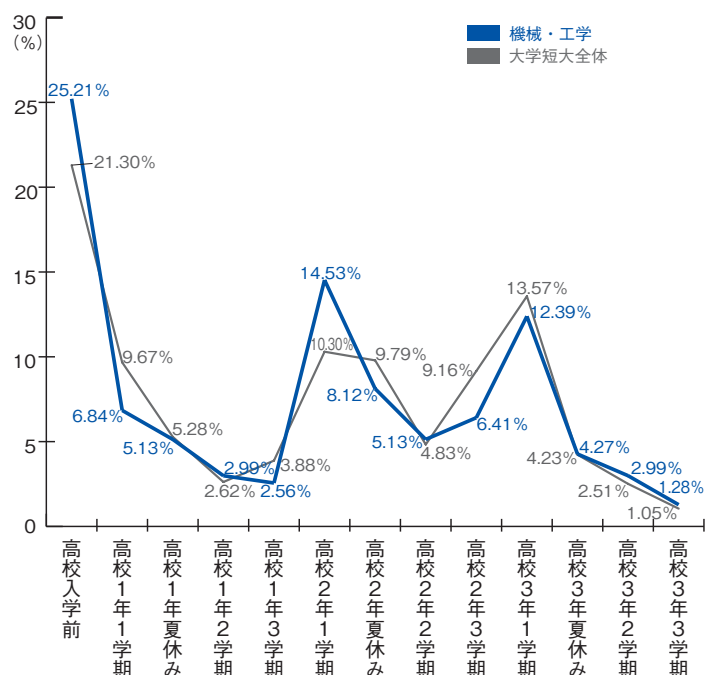
■理学・数学

	理学・数学	大学短大全体
高校入学前	28.14	21.30
高校1年1学期	10.55	9.67
高校1年夏休み	5.03	5.28
高校1年2学期	3.02	2.62
高校1年3学期	2.51	3.88
高校2年1学期	15.58	10.30
高校2年夏休み	10.05	9.79
高校2年2学期	2.51	4.83
高校2年3学期	7.04	9.16
高校3年1学期	10.55	13.57
高校3年夏休み	2.51	4.23
高校3年2学期	1.01	2.51
高校3年3学期	0.50	1.05
無回答	1.01	1.81
	(%)	(%)



■機械・工学

	機械・工学	大学短大全体
高校入学前	25.21	21.30
高校1年1学期	6.84	9.67
高校1年夏休み	5.13	5.28
高校1年2学期	2.99	2.62
高校1年3学期	2.56	3.88
高校2年1学期	14.53	10.30
高校2年夏休み	8.12	9.79
高校2年2学期	5.13	4.83
高校2年3学期	6.41	9.16
高校3年1学期	12.39	13.57
高校3年夏休み	4.27	4.23
高校3年2学期	2.99	2.51
高校3年3学期	1.28	1.05
無回答	2.14	1.81
	(%)	(%)

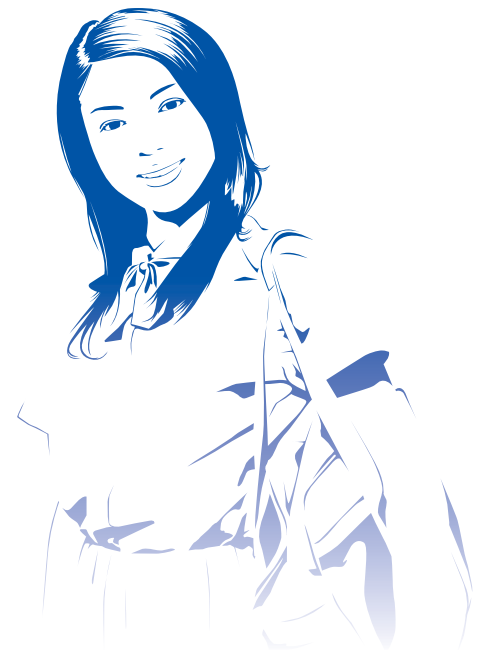
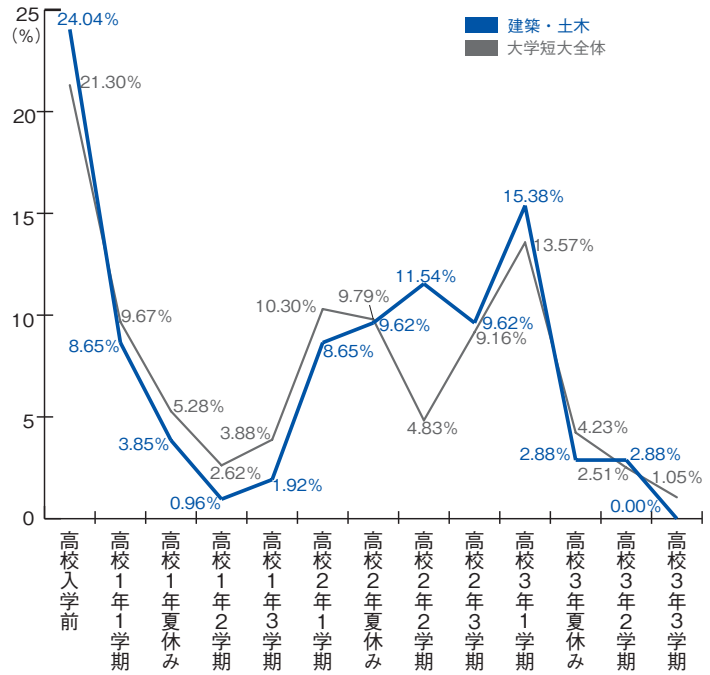


大学短大分野別集計

18) 進路を考え始めた時期

■ 建築・土木

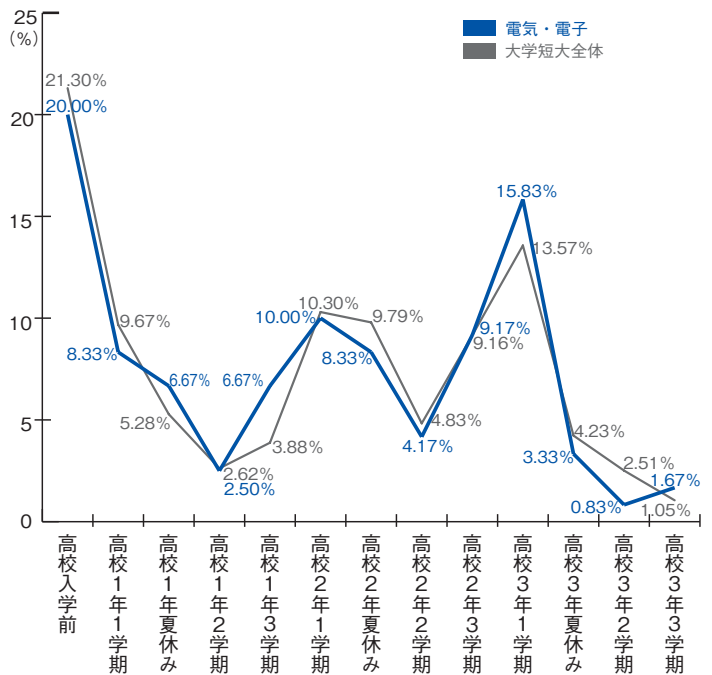
	建築・土木	大学短大全体
高校入学前	24.04	21.30
高校1年1学期	8.65	9.67
高校1年夏休み	3.85	5.28
高校1年2学期	0.96	2.62
高校1年3学期	1.92	3.88
高校2年1学期	8.65	10.30
高校2年夏休み	9.62	9.79
高校2年2学期	11.54	9.62
高校2年3学期	9.62	9.16
高校3年1学期	15.38	13.57
高校3年夏休み	2.88	4.23
高校3年2学期	2.88	2.51
高校3年3学期	0.00	1.05
無回答	0.00	1.81
	(%)	(%)



18) 進路を考え始めた時期 大学短大分野別集計

■電気・電子

	電気・電子	大学短大全体
高校入学前	20.00	21.30
高校1年1学期	8.33	9.67
高校1年夏休み	6.67	5.28
高校1年2学期	2.50	2.62
高校1年3学期	6.67	3.88
高校2年1学期	10.00	10.30
高校2年夏休み	8.33	9.79
高校2年2学期	4.17	4.83
高校2年3学期	9.17	9.16
高校3年1学期	15.83	13.57
高校3年夏休み	3.33	4.23
高校3年2学期	0.83	2.51
高校3年3学期	1.67	1.05
無回答	2.50	1.81
	(%)	(%)



■情報・通信

	情報・通信	大学短大全体
高校入学前	21.48	21.30
高校1年1学期	8.89	9.67
高校1年夏休み	3.70	5.28
高校1年2学期	2.96	2.62
高校1年3学期	2.96	3.88
高校2年1学期	8.89	10.30
高校2年夏休み	11.11	9.79
高校2年2学期	9.63	4.83
高校2年3学期	7.41	9.16
高校3年1学期	14.81	13.57
高校3年夏休み	4.44	4.23
高校3年2学期	1.48	2.51
高校3年3学期	1.48	1.05
無回答	0.74	1.81
	(%)	(%)

