

23) 出願校数

■出願校数1位は「1校」

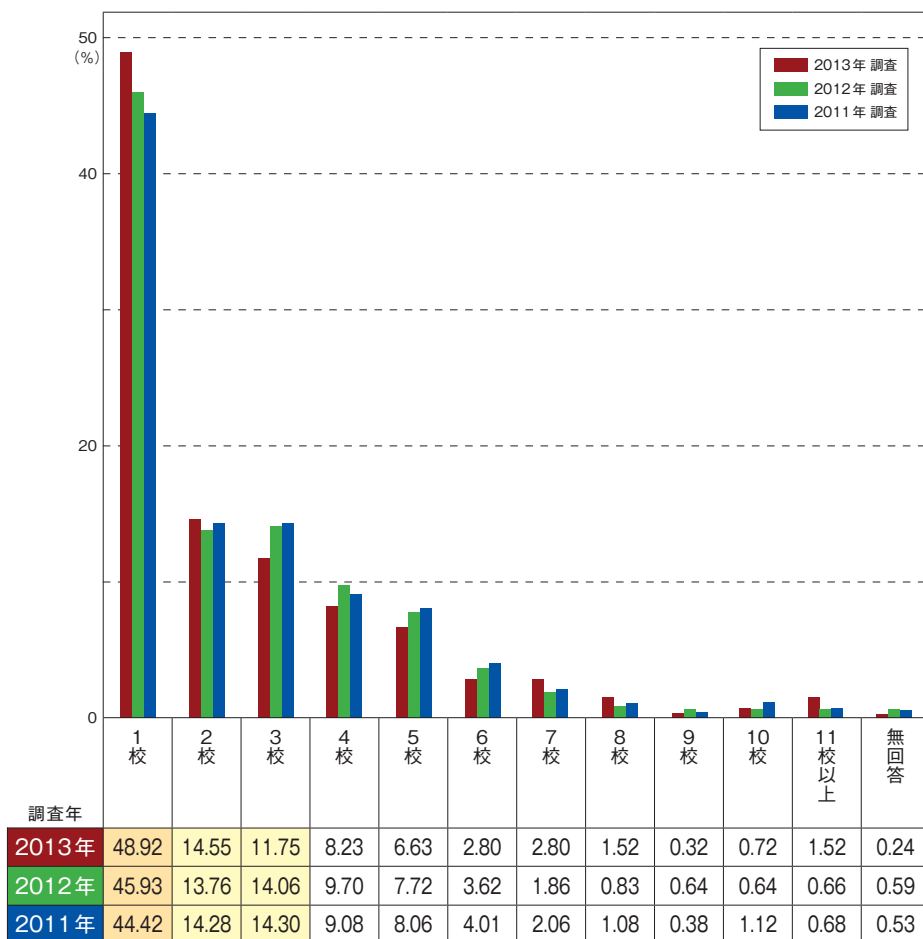
1位は「1校」(48.92%)、次いで「2校」(14.55%)、「3校」(11.75%)。

■出願校数「3校」以下でおおよそ75%

出願校数「1校」「2校」「3校」を合わせると、前々年調査(2011年)は73.00%、前年調査(2012年)は73.75%、今年調査(2013年)は75.22%となった。

出願校数

【設問】 出願した学校数は何校ですか。



注1) 2013年調査の降順でソート。注2) 最も高い値。 2~3番目に高い値。