

2) 学校を比較検討し始めた時期

■学校を比較検討し始めた時期の1位は「高校3年1学期」

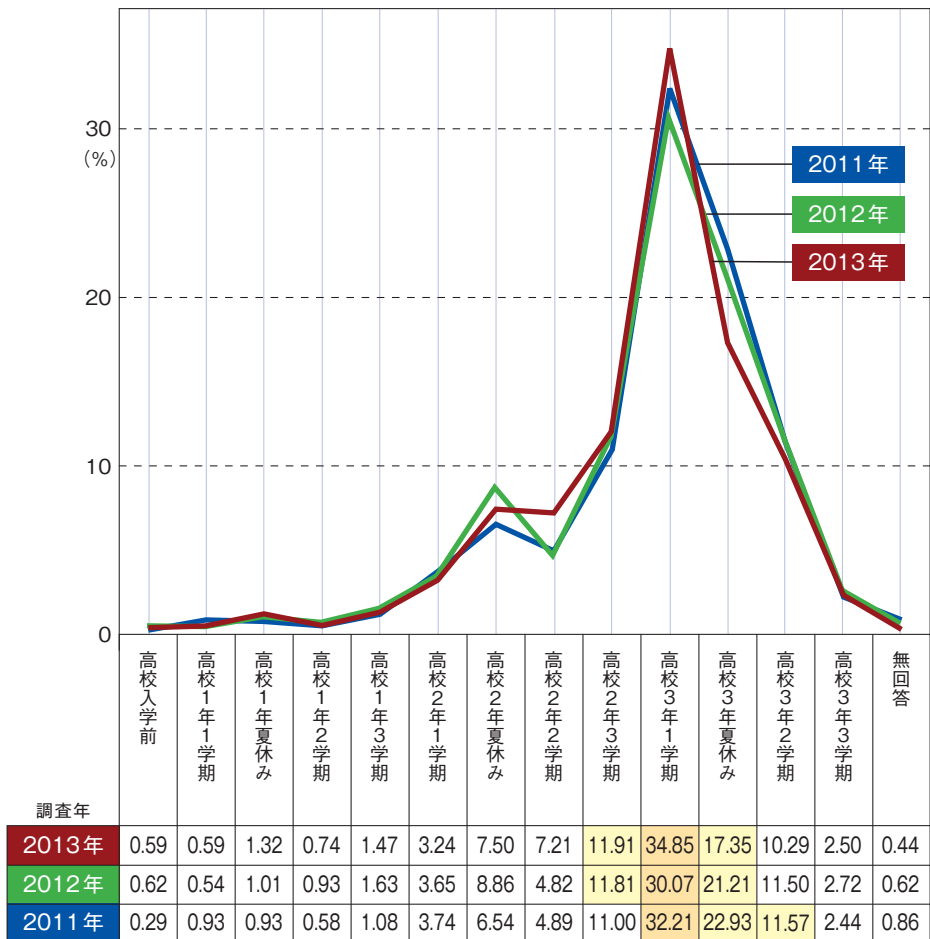
1位「高校3年1学期」(34.85%)、次いで「高校3年夏休み」(17.35%)、「高校2年3学期」(11.91%)となっている。

■「高校2年3学期」から「高校3年夏休み」の合計で6割を超える

「高校2年3学期」「高校3年1学期」「高校3年夏休み」を合わせると64.11%となっている。

学校を比較検討し始めた時期

【設問】具体的に学校を比較検討し始めた時期はいつですか。



※ 最も高い値。 2～3番目に高い値。